

**Администрация
Красносулинского района
Ростовской области**

**Управление земельно-имущественных отношений
и муниципального заказа Красносулинского района**

РАСПОРЯЖЕНИЕ

17.08.2023 №221

г. Красный Сулин

Об установлении публичного сервитута

В соответствии со статьей 23 главы IV, главой V.7 Земельного кодекса Российской Федерации, рассмотрев ходатайство Муниципального казенного учреждения города Гуково «Управление капитального строительства и жилищно-коммунального хозяйства» муниципального образования «Город Гуково» и предоставленные им документы, руководствуясь постановлением Администрации Красносулинского района от 16.08.2021 №1133 «О наделении Управления земельно-имущественных отношений и муниципального заказа Красносулинского района полномочиями по принятию решений об установлении публичных сервитутов», Положением об Управлении земельно-имущественных отношений и муниципальном заказе Красносулинского района, -

1. Установить публичный сервитут сроком на 2 года 11 месяцев в отношении земельных участков, указанных в приложении № 1 к настоящему распоряжению, в целях строительства сетей водопроведения - объект «Строительство канализационных сетей в юго-восточной части г. Гуково» (далее - публичный сервитут).

2. Утвердить границы публичного сервитута согласно приложению № 2 к настоящему распоряжению.

3. Определить, что срок, в течение которого использование земельных участков согласно приложению № 1 к настоящему распоряжению и (или) расположенных на нем объектов недвижимого имущества в соответствии с их разрешенным использованием будет невозможно или существенно затруднено в связи с осуществлением публичного сервитута:

использование частей земельных участков будет затруднено только при строительстве части объекта на данном участке земли, с предварительным согласованием графика проведения работ.

4. Определить, что график проведения работ при осуществлении деятельности, для обеспечения которой установлен публичный сервитут в отношении земельных участков, находящихся в государственной или муниципальной собственности и не предоставленных гражданам или юридическим лицам, устанавливается Муниципальным казенным учреждением города Гуково «Управление капитального строительства и жилищно-коммунального хозяйства» муниципального образования «Город Гуково» ежегодно с 1 января по 31 декабря.

5. Порядок установления зон с особыми условиями использования территорий и содержание ограничений прав на земельные участки в границах таких зон установлен постановлением Правительства Российской Федерации от 29.07.2013 N 644 (ред. от 30.11.2021) "Об утверждении Правил холодного водоснабжения и водоотведения и о внесении изменений в некоторые акты Правительства Российской Федерации".

Границы публичного сервитута должны соответствовать границам охранных зон.

6. Плата за публичный сервитут в отношении земельного участка, находящегося в государственной или муниципальной собственности, и не обремененного правами третьих лиц, устанавливается в размере 0,01 процента кадастровой стоимости такого земельного участка за каждый год использования этого земельного участка. Если в отношении земельных участков и (или) земель кадастровая стоимость не определена, размер платы за публичный сервитут рассчитывается исходя из среднего уровня кадастровой стоимости земельных участков по муниципальному району.

Плата за публичный сервитут рассчитывается пропорционально площади земельного участка и (или) земель в установленных границах сервитута, которая вносится владельцем публичного сервитута единовременным платежом не позднее шести месяцев со дня принятия решения об установлении публичного сервитута.

Плата за публичный сервитут в отношении земельных участков, находящихся в частной собственности или находящихся в государственной или муниципальной собственности и предоставленных гражданам или юридическим лицам, определяется в соответствии с Федеральным законом «Об оценочной деятельности в Российской Федерации» и методическими рекомендациями, утвержденными федеральным органом исполнительной власти, осуществляющим функции по выработке государственной политики и нормативно-правовому регулированию в сфере земельных отношений.

Рекомендовать Муниципальному казенному учреждению города Гуково «Управление капитального строительства и жилищно-коммунального хозяйства» муниципальный образованный «Город Гуково» заключить с правообладателями земельных участков, указанных в приложении № 1 настоящего распоряжения, в отношении которых установлен публичный сервитут, соглашения об осуществлении публичного сервитута.

7. Муниципальному казенному учреждению города Гуково «Управление капитального строительства и жилищно-коммунального хозяйства» муниципального образования «Город Гуково» обеспечить приведение земельных участков, указанных в приложении № 1 к настоящему распоряжению, в состояние, пригодное для их использования в соответствии с видом разрешенного использования, в сроки, предусмотренные пунктом 8 статьи 39.50 Земельного кодекса Российской Федерации.

8. Управлению земельно-имущественных отношений и муниципальном заказе Красносулинского района в установленном законом порядке обеспечить:

опубликование распоряжения об установлении публичного сервитута на официальном сайте Администрации Красносулинского района;

опубликование распоряжения об установлении публичного сервитута (за исключением приложенных к нему) в порядке, установленном для официального опубликования (обнародования) муниципальных правовых актов, уставом поселения

(муниципального района в случае, если земельные участки и (или) земли, в отношении которых установлен публичный сервитут, расположены на межселенной территории) по месту нахождения земельных участков, в отношении которых установлен публичный сервитут;

направление копии распоряжения об установлении публичного сервитута в управление Федеральной службы государственной регистрации, кадастра и картографии по Ростовской области;

направление муниципальному казенному учреждению города Гуково муниципального образования «Город Гуково» копии настоящего распоряжения и сведений о лицах, являющихся правообладателями земельных участков, сведений о лицах, подавших заявления об учете их прав (обременений прав) на земельные участки, способах связи с ними, копии документов, подтверждающих права указанных лиц на земельные участки.

9. Публичный сервитут считается установленным со дня внесения сведений о нем в Единый государственный реестр недвижимости.

10. Контроль за исполнением настоящего распоряжения возложить на Управление земельно-имущественных отношений и муниципального заказа Красносулинского района (Минакова О.А.)



Начальник Управления
земельно-имущественных отношений
и муниципального заказа
Красносулинского района
О.А. Минакова

Приложение №1
к распоряжению
Управления земельно-
имущественных отношений и
муниципального заказа
Красносулинского района
от 17.08.2023 № 221

ПЕРЕЧЕНЬ
земельных участков, в отношении
которых устанавливается публичный сервитут

№п/п	кадастровый номер ЗУ	ЕЗП	адрес
1	61:18:06000006:1280		Ростовская область, р-н Красносулинский, Гуково-Гнилушевское с/п.
2	61:18:06000006:1281		Ростовская обл., р-н Красносулинский, Гуково-Гнилушевское с/п.
3	61:18:06000006:943	61:18:06000006:71	Ростовская область, р-н Красносулинский, Гуково (ООО Агрофирма "Тан")
4	61:18:06000006:57	61:18:06000006:71	Ростовская область, р-н Красносулинский, х. Гуково (ООО Агрофирма "Тан")
5	61:18:06000006:844		Ростовская область, р-н Красносулинский, в 1.1 км на юго-восток от х. Марс
6	61:18:06000006:1008		Ростовская область, р-н Красносулинский, на землях СПК «Красный Партизан», поля № 1-22, р/у 45,47,31,51
7	61:18:06000006:1009	61:18:06000006:133	Ростовская обл., р-н Красносулинский, на землях СПК "Красный Партизан", поля № 1-22, р/у 45,47,31,51
8	61:18:06000006:705	61:18:06000006:347	Ростовская обл., р-н Красносулинский, Гуково-Гнилушевское сельское поселение, х. Калинин, ул. Ленина, 86а
9	61:18:06000006:181		Ростовская обл., р-н Красносулинский, х. Водный
10	61:18:06000006:732	61:18:06000006:187	Ростовская обл., р-н Красносулинский, в 6.0 км на север от х. Гуково
11	61:18:06000006:920		Ростовская обл., р-н Красносулинский, Гуково-Гнилушевское сельское поселение, в 65 м на юго-восток от дома 50 по ул. Ростовская, г. Гуково
12	61:18:06000006:348		Ростовская обл., р-н Красносулинский, в 3-х км на восток от 33 км дороги "Новошахтинск-Гуково"
13	61:18:06000006:954		Ростовская обл., р-н Красносулинский, с/п Гуково-Гнилушевское, 2,8 км на северо-восток от х. Калинин
14	61:18:06000006:49		Ростовская обл., р-н Красносулинский

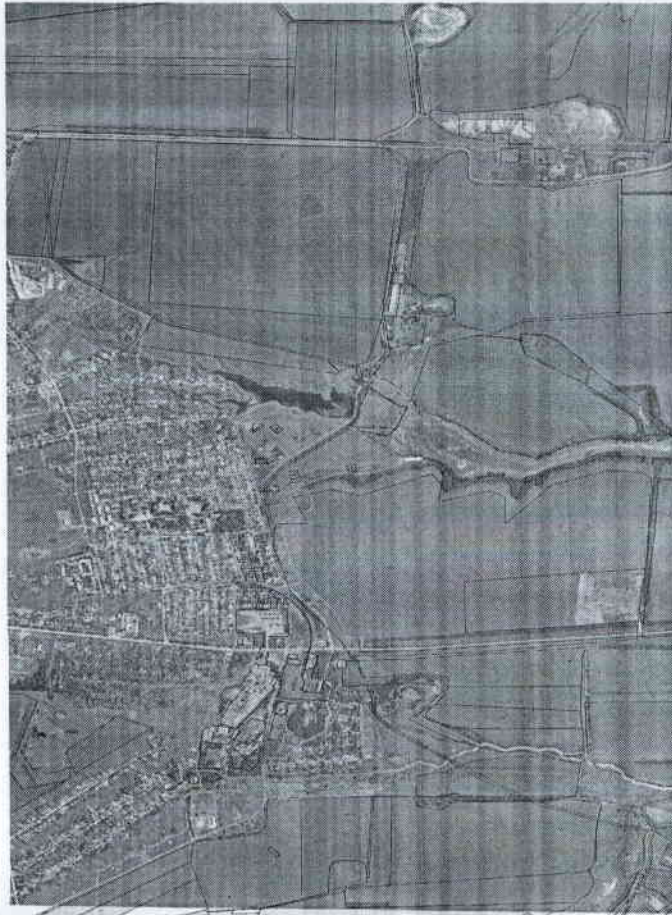
Начальник Управления
земельно-имущественных отношений
и муниципального заказа
Красносулинского района

О.А. Минакова

Приложение №2
к распоряжению
Управления земельно-
имущественных отношений и
муниципального заказа
Красносулинского района
от 17.08.2023 № 221

ГРАНИЦЫ
публичного сервитута

1. Чертеж границ публичного сервитута



2. Описание местоположения границ публичного сервитута

ОПИСАНИЕ МЕСТОПОЛОЖЕНИЯ ГРАНИЦ

Местоположения границ населенных пунктов, территориальных зон, особо охраняемых природных территорий, зон с особыми условиями использования территории

Зона публичного сервитута для размещения линейного объекта «Строительство канализационных сетей в юго-восточной части г. Гуково»

(наименование объекта, местоположение границ которого описано (далее - объект))

Раздел 1

Сведения об объекте

№ п/п	Характеристики объекта	Описание характеристик
1	2	3
1.	Местоположение объекта	Ростовская область, Красносулинский м.р-н
2.	Площадь объекта +/- величина потребности определения площади (Р +/- Дельта Р)	56 796 м ² ± 179 м ²
3.	Иные характеристики объекта	Вид объекта реестра границ: Зона с особыми условиями использования территории Вид объекта по документу: Публичный сервитут устанавливается в целях строительства линейного объекта «Строительство канализационных сетей в юго-восточной части г. Гуково», в соответствии с п.1 ст. 39.37 Земельного кодекса РФ, на срок 5 (пять) лет. Правообладатель публичного сервитута МУНИЦИПАЛЬНОЕ КАЗЕННОЕ УЧРЕЖДЕНИЕ ГОРОДА ГУКОВО «УПРАВЛЕНИЕ КОММУНАЛЬНОГО ХОЗЯЙСТВА» МУНИЦИПАЛЬНОГО ОБРАЗОВАНИЯ "ГОРОД ГУКОВО" ОГРН 1156196072713 ИНН 6144020841, адрес: 347871, Ростовская область, город Гуково, ул. Мира, д. 42, тел. 8-863-61-5-53-88, okitj@yandex.ru

Раздел 2

Сведения о местоположении границ объекта

Раздел 2
Сведения о местоположении границ объекта

1. Система координат МСК-61, зона 2					
Обозначение характерных точек	Координаты, м		Метод определения координат характерной точки	Средняя квадратическая погрешность положения характерной точки (М0), м	Описание обозначения точки на местности (при наличии)
	X	Y			
	1	2	3	4	5

2. Сведения о характерных точках границ объекта					
1	2	3	4	5	6
н1	512 296,80	2 224 482,54	Метод спутниковых геодезических измерений (определений)	0,10	—
н2	512 280,70	2 224 482,03		0,10	
н3	512 272,24	2 224 481,76		0,10	
н4	512 272,20	2 224 482,48		0,10	
н5	512 232,48	2 224 480,23		0,10	
н6	512 225,18	2 224 425,45		0,10	
н7	512 225,96	2 224 425,38		0,10	
н8	512 216,54	2 224 355,07		0,10	
н9	512 201,41	2 224 041,75		0,10	
н10	512 187,71	2 223 758,13		0,10	
н11	512 182,77	2 223 739,18		0,10	
н12	512 180,84	2 223 731,75		0,10	
н13	512 180,08	2 223 728,85		0,10	
н14	512 179,59	2 223 726,97		0,10	
н15	512 178,54	2 223 725,81		0,10	
н16	512 186,04	2 223 718,95		0,10	
н17	512 188,26	2 223 721,46		0,10	

Сведения о местоположении границ объекта					
1	2	3	4	5	6
н18	512 188,97	2 223 722,17	Метод спутниковых геодезических измерений (определений)	0,10	—
н19	512 190,61	2 223 723,40		0,10	
н20	512 193,57	2 223 723,92		0,10	
н21	512 195,56	2 223 731,53		0,10	
н22	512 196,11	2 223 733,65		0,10	
н23	512 202,03	2 223 756,36		0,10	
н24	512 211,57	2 223 954,33		0,10	
н25	512 230,80	2 224 353,86		0,10	
н26	512 240,20	2 224 423,98		0,10	
н27	512 241,04	2 224 423,89		0,10	
н28	512 246,57	2 224 465,10		0,10	
н29	512 273,14	2 224 466,52		0,10	
н30	512 273,09	2 224 467,36		0,10	
н31	512 292,68	2 224 468,40		0,10	
н32	512 297,95	2 224 468,68		0,10	
н33	512 296,80	2 224 482,54		0,10	
н34	510 745,02	2 222 958,30		Метод спутниковых геодезических измерений (определений)	0,10
н35	510 745,02	2 223 005,88	0,10		
н36	510 758,58	2 223 034,75	0,10		

Раздел 2

Сведения о местоположении границ объекта

1	2	3	4	5	6
н51	510 772,72	2 223 029,79	Метод спутниковых геодезических измерений (определений)	0,10	—
н50	510 776,50	2 223 031,13		0,10	
н49	510 777,03	2 223 029,63		0,10	
н48	510 918,54	2 223 079,99		0,10	
н47	510 918,11	2 223 081,31		0,10	
н46	510 965,23	2 223 098,06		0,10	
н45	511 003,20	2 223 110,17		0,10	
н44	511 003,57	2 223 109,08		0,10	
н43	511 213,38	2 223 174,87		0,10	
н42	511 371,32	2 223 222,65		0,10	
н41	511 612,05	2 223 304,67		0,10	
н40	511 855,68	2 223 469,30		0,10	
н39	511 854,74	2 223 470,89		0,10	
н38	511 958,24	2 223 540,91		0,10	
н37	512 025,12	2 223 586,16		0,10	
н36	512 028,09	2 223 581,17		0,10	
н35	512 060,61	2 223 599,77		0,10	
н34	512 145,83	2 223 692,27		0,10	
н33	512 147,75	2 223 694,35		0,10	
н32	512 156,86	2 223 686,01		0,10	

Раздел 2

Сведения о местоположении границ объекта

1	2	3	4	5	6
н106	512 127,50	2 223 633,41	Метод спутниковых геодезических измерений (определений)	0,10	—
н105	512 123,54	2 223 636,53		0,10	
н104	512 115,66	2 223 647,91		0,10	
н103	512 119,16	2 223 644,14		0,10	
н102	512 068,51	2 223 587,81		0,10	
н101	512 035,39	2 223 568,88		0,10	
н100	512 035,07	2 223 569,41		0,10	
н99	512 034,38	2 223 570,57		0,10	
н98	511 963,56	2 223 522,65		0,10	
н97	511 963,55	2 223 522,65		0,10	
н96	511 864,89	2 223 455,89		0,10	
н95	511 863,96	2 223 457,26		0,10	
н94	511 711,61	2 223 354,19		0,10	
н93	511 706,45	2 223 350,69		0,10	
н92	511 618,65	2 223 291,29		0,10	
н91	511 523,31	2 223 258,81		0,10	
н90	511 438,03	2 223 229,77		0,10	
н89	511 272,30	2 223 178,31		0,10	
н88	511 250,12	2 223 171,83		0,10	
н87	511 249,58	2 223 174,15		0,10	

Раздел 2

Сведения о местоположении границ объекта					
1	2	3	4	5	6
н86	511 247,63	2 223 173,69	Метод спутниковых геодезических измерений (определений)	0,10	—
н85	511 239,07	2 223 171,69		0,10	
н84	511 237,13	2 223 171,24		0,10	
н83	511 237,98	2 223 167,86		0,10	
н82	511 159,62	2 223 143,89		0,10	
н81	511 158,57	2 223 146,11		0,10	
н80	511 156,65	2 223 145,50		0,10	
н79	511 148,10	2 223 142,79		0,10	
н78	511 146,18	2 223 142,21		0,10	
н77	511 146,92	2 223 139,71		0,10	
н76	511 067,76	2 223 114,67		0,10	
н75	511 066,76	2 223 117,81		0,10	
н74	511 064,85	2 223 117,20		0,10	
н73	511 055,78	2 223 114,31		0,10	
н72	511 053,86	2 223 113,70		0,10	
н71	511 055,18	2 223 110,84		0,10	
н70	510 978,66	2 223 084,36	0,10		
н69	510 975,84	2 223 089,30	0,10		
н68	510 973,98	2 223 088,51	0,10		
н67	510 965,18	2 223 084,78	0,10		

Раздел 2

Сведения о местоположении границ объекта					
1	2	3	4	5	6
н66	510 963,34	2 223 084,00	Метод спутниковых геодезических измерений (определений)	0,10	—
н65	510 964,23	2 223 082,23		0,10	
н64	510 940,79	2 223 074,73		0,10	
н63	510 901,91	2 223 059,33		0,10	
н62	510 791,95	2 223 019,50		0,10	
н61	510 781,91	2 223 015,93		0,10	
н60	510 782,36	2 223 014,64		0,10	
н59	510 769,60	2 223 010,10		0,10	
н58	510 762,52	2 223 000,18		0,10	
н57	510 762,52	2 222 963,84		0,10	
н218	510 779,52	2 222 963,83		0,10	
н217	510 779,52	2 222 933,83		0,10	
н216	510 767,00	2 222 933,83		0,10	
н215	510 767,03	2 222 920,17		0,10	
н245	510 734,30	2 222 896,70		0,10	
н244	510 733,85	2 222 896,33		0,10	
н243	510 733,24	2 222 895,53	0,10		
н242	510 732,83	2 222 894,68	0,10		
н241	510 732,61	2 222 894,17	0,10		
н240	510 732,42	2 222 893,43	0,10		

Раздел 2

Сведения о местоположении границ объекта					
1	2	3	4	5	6
н239	510 732,27	2 222 892,32	Метод спутниковых геодезических измерений (определений)	0,10	—
н238	510 732,35	2 222 891,29		0,10	
н237	510 732,64	2 222 890,12		0,10	
н236	510 727,55	2 222 895,79		0,10	
н235	510 722,42	2 222 900,30		0,10	
н234	510 723,69	2 222 899,91		0,10	
н233	510 724,79	2 222 899,77		0,10	
н232	510 725,70	2 222 899,77		0,10	
н231	510 726,64	2 222 899,89		0,10	
н230	510 728,45	2 222 900,54		0,10	
н229	510 759,32	2 222 922,66		0,10	
н228	510 759,94	2 222 923,52		0,10	
н227	510 760,31	2 222 924,32		0,10	
н226	510 760,50	2 222 925,34		0,10	
н225	510 760,50	2 222 927,00		0,10	
н147	510 717,89	2 222 896,41	0,10		
н146	510 735,40	2 222 873,78	0,10		
н145	510 758,20	2 222 839,83	0,10		
н144	510 762,24	2 222 711,82	0,10		
н143	510 762,65	2 222 699,01	0,10		

Раздел 2

Сведения о местоположении границ объекта					
1	2	3	4	5	6
н142	510 769,88	2 222 686,93	Метод спутниковых геодезических измерений (определений)	0,10	—
н141	510 773,79	2 222 680,40		0,10	
н140	510 802,18	2 222 641,34		0,10	
н139	510 802,15	2 222 641,30		0,10	
н138	510 797,75	2 222 635,69		0,10	
н137	510 795,86	2 222 633,15		0,10	
н136	510 783,14	2 222 650,63		0,10	
н135	510 780,36	2 222 652,77		0,10	
н134	510 778,72	2 222 654,04		0,10	
н133	510 771,00	2 222 663,56		0,10	
н132	510 763,35	2 222 672,57		0,10	
н131	510 756,10	2 222 683,15		0,10	
н130	510 751,33	2 222 694,69		0,10	
н129	510 751,11	2 222 695,74		0,10	
н128	510 750,84	2 222 704,32		0,10	
н127	510 749,99	2 222 716,25	0,10		
н126	510 749,56	2 222 728,23	0,10		
н125	510 751,38	2 222 738,91	0,10		
н124	510 751,09	2 222 748,18	0,10		
н123	510 750,75	2 222 758,87	0,10		

Рядел 2

Сведения о местоположении границ объекта

1	2	3	4	5	6
н122	510 749,37	2 222 764,29	Метод спутниковых геодезических измерений (определений)	0,10	—
н121	510 747,57	2 222 788,29		0,10	
н120	510 749,50	2 222 798,26		0,10	
н119	510 748,89	2 222 817,30		0,10	
н118	510 748,42	2 222 817,61		0,10	
н117	510 746,13	2 222 824,18		0,10	
н116	510 745,19	2 222 836,09		0,10	
н115	510 745,88	2 222 840,23		0,10	
н114	510 727,37	2 222 867,84		0,10	
н113	510 708,64	2 222 891,97		0,10	
н112	510 699,47	2 222 903,78		0,10	
н111	510 702,71	2 222 906,11		0,10	
н110	510 721,54	2 222 919,66		0,10	
н109	510 743,74	2 222 935,63		0,10	
н108	510 743,79	2 222 940,36		0,10	
н222	510 749,50	2 222 940,40		0,10	
н55	510 749,49	2 222 958,30		0,10	
н54	510 745,02	2 222 958,30		0,10	
н153	510 763,51	2 221 060,05	Метод спутниковых геодезических измерений (определений)	0,10	—

Рядел 2

Сведения о местоположении границ объекта

1	2	3	4	5	6
н154	510 763,51	2 221 060,04	Метод спутниковых геодезических измерений (определений)	0,10	—
н155	510 761,94	2 221 055,91		0,10	
н156	510 737,82	2 220 992,70		0,10	
н157	510 738,90	2 220 992,29		0,10	
н158	510 737,62	2 220 988,96		0,10	
н159	510 736,09	2 220 984,95		0,10	
н160	510 738,10	2 220 985,17		0,10	
н161	510 754,17	2 220 992,76		0,10	
н162	510 760,05	2 221 017,25		0,10	
н163	510 763,20	2 221 054,11		0,10	
н164	510 763,55	2 221 058,21		0,10	
н153	510 763,51	2 221 060,05		0,10	
н165	510 347,29	2 220 457,68	Метод спутниковых геодезических измерений (определений)	0,10	—
н166	510 337,17	2 220 450,12		0,10	
н167	510 335,57	2 220 446,16		0,10	
н168	510 327,36	2 220 440,02		0,10	
н169	510 324,60	2 220 443,70		0,10	
н170	510 281,99	2 220 414,09		0,10	
н171	510 244,85	2 220 384,08		0,10	

Раздел 2

Сведения о местоположении границ объекта						
1	2	3	4	5	6	
н172	510 183,69	2 220 340,12	Метод спутниковых геодезических измерений (определений)	0,10	—	
н173	510 041,66	2 220 238,04		0,10		
н174	510 042,41	2 220 237,02		0,10		
н175	510 012,05	2 220 229,35		0,10		
н176	510 007,45	2 220 226,08		0,10		
н177	510 016,13	2 220 214,09		0,10		
н178	510 018,50	2 220 215,76		0,10		
н179	510 051,97	2 220 224,17		0,10		
н180	510 052,82	2 220 223,03		0,10		
н181	510 255,75	2 220 368,88		0,10		
н182	510 302,71	2 220 403,99		0,10		
н183	510 335,81	2 220 428,73		0,10		
н184	510 332,45	2 220 433,22		0,10		
н185	510 353,25	2 220 448,78		0,10		
н165	510 347,29	2 220 457,68		0,10		
н186	509 947,07	2 220 176,14		Метод спутниковых геодезических измерений (определений)	0,10	—
н187	509 936,52	2 220 177,05			0,10	
н188	509 933,18	2 220 174,78			0,10	
н189	509 839,52	2 220 139,73			0,10	

Раздел 2

Сведения о местоположении границ объекта					
1	2	3	4	5	6
н190	509 839,93	2 220 138,66	Метод спутниковых геодезических измерений (определений)	0,10	—
н191	509 653,57	2 220 068,90		0,10	
н192	509 649,41	2 220 067,34		0,10	
н193	509 542,48	2 220 027,32		0,10	
н194	509 523,24	2 220 026,08		0,10	
н195	509 523,37	2 220 023,43		0,10	
н196	509 496,18	2 220 021,70		0,10	
н197	509 453,07	2 220 021,62		0,10	
н198	509 453,30	2 220 011,50		0,10	
н199	509 468,11	2 220 011,50		0,10	
н200	509 468,11	2 220 012,59		0,10	
н201	509 474,45	2 220 010,99		0,10	
н202	509 479,38	2 220 012,16		0,10	
н203	509 500,72	2 220 012,22		0,10	
н204	509 500,72	2 220 013,46		0,10	
н205	509 501,09	2 220 013,48		0,10	
н206	509 523,78	2 220 014,97		0,10	
н207	509 523,96	2 220 011,27		0,10	
н208	509 545,30	2 220 012,59		0,10	
н209	509 651,54	2 220 052,32	0,10		

Раздел 2

Сведения о местоположении границ объекта					
1	2	3	4	5	6
n210	509 655,68	2 220 053,87	Метод спутниковых геодезических измерений (определений)	0,10	—
n211	509 845,12	2 220 124,80		0,10	
n212	509 845,52	2 220 123,72		0,10	
n213	509 939,18	2 220 158,76		0,10	
n214	509 952,59	2 220 168,03		0,10	
n186	509 947,07	2 220 176,14		0,10	
3. Сведения о характерных точках части (частей) границы объекта					
1	2	3	4	5	6
—	—	—	—	—	—

Раздел 3

Сведения о местоположении измененных (уточненных) границ объекта

1. Система координат МСК-61, зона 2

2. Сведения о характерных точках границ объекта									
Обозначение характерных точек границ	Существующие координаты, м			Измененные (уточненные) координаты, м			Метод определения координат характерной точки	Средняя квадратическая погрешность положения характерной точки (М), м	Описание обозначения точки на местности (при наличии)
	X	Y	Z	X	Y	Z			
1	2	3	4	5	6	7	8		
—	—	—	—	—	—	—	—	—	—
3. Сведения о характерных точках части (частей) границы объекта									
1	2	3	4	5	6	7	8		
—	—	—	—	—	—	—	—	—	—
Прохождение границы									
от точки									
1	до точки		3						
—	2		—						

Начальник Управления
земельно-имущественных отношений
и муниципального заказа
Красносулинского района

О.А.Минакова