

**Администрация
Красносулинского района
Ростовской области**

**Управление земельно-имущественных отношений
и муниципального заказа Красносулинского района**

РАСПОРЯЖЕНИЕ

13.07.2023 № 176
г. Красный Сулин

Об установлении публичного сервитута

В соответствии со статьей 23 главы IV, главой V.7 Земельного кодекса Российской Федерации, статьей 3.6 Федерального закона Российской Федерации от 25.10.2001 № 137-ФЗ «О введении в действие Земельного кодекса Российской Федерации», рассмотрев ходатайство государственного бюджетного учреждения Ростовской области «РОСТОВОБЛСТРОЙЗАКАЗЧИК» об установлении публичного сервитута в целях строительства водопроводных сетей – объект «Водоснабжение х. Коминтерн, Красносулинского района, Ростовской области» и предоставленные им документы, руководствуясь постановлением Администрации Красносулинского района от 16.08.2021 №1133 «О наделении Управления земельно-имущественных отношений и муниципального заказа Красносулинского района полномочиями по принятию решений об установлении публичных сервитутов», Положением об Управлении земельно-имущественных отношений и муниципальному заказу Красносулинского района, -

1. Установить публичный сервитут сроком на 2 года в отношении земельных участков, указанных в приложении № 1 к настоящему распоряжению, в целях строительства водопроводных сетей – объект «Водоснабжение х. Коминтерн, Красносулинского района, Ростовской области» (далее – публичный сервитут).

2. Утвердить границы публичного сервитута согласно приложению № 2 к настоящему распоряжению.

3. Определить, что срок, в течение которого использование земельных участков согласно приложению № 1 к настоящему распоряжению и (или) расположенных на нем объектов недвижимого имущества в соответствии с их разрешенным использованием будет невозможно или существенно затруднено в связи с осуществлением публичного сервитута:

использование частей земельных участков будет затруднено только при строительстве части объекта на данном участке земли, с предварительным согласованием графика проведения работ;

на земельных участках, предназначенных для жилищного строительства (в том числе индивидуального жилищного строительства), ведения личного подсобного хозяйства, гражданами садоводства или огородничества для собственных нужд срок невозможности использования земельного участка составит не более трех месяцев, или одного года в отношении иных земельных участков.

4. Определить, что график проведения работ при осуществлении деятельности, для обеспечения которой установлен публичный сервитут в отношении земельных участков, находящихся в государственной или муниципальной собственности и не предоставленных гражданам или юридическим лицам, устанавливается государственным бюджетным учреждением Ростовской области «РОСТОВОБЛСТРОЙЗАКАЗЧИК» ежегодно с 1 января по 31 декабря.

5. Порядок установления зон с особыми условиями использования территорий и содержание ограничений прав на земельные участки в границах таких зон установлен постановлением Правительства Российской Федерации от 29.07.2013 N 644 (ред. от 30.11.2021) "Об утверждении Правил холодного водоснабжения и водоотведения и о внесении изменений в некоторые акты Правительства Российской Федерации".

Границы публичного сервитута должны соответствовать границам охранных зон.

6. В соответствии с пунктом 4 статьи 3.6 Федерального закона от 25.10.2001 N 137-ФЗ (ред. от 31.07.2020) «О введении в действие Земельного кодекса Российской Федерации» плата за публичный сервитут в отношении земельных участков, находящихся в государственной или муниципальной собственности, и не обремененных правами третьих лиц, или собственность на которые не разграничена, не устанавливается.

7. Государственному бюджетному учреждению Ростовской области «РОСТОВОБЛСТРОЙЗАКАЗЧИК» обеспечить приведение земельных участков, указанных в приложении № 1 к настоящему распоряжению, в состояние, пригодное для их использования в соответствии с видом разрешенного использования, в сроки, предусмотренные пунктом 8 статьи 39.50 Земельного кодекса Российской Федерации.

8. Рекомендовать государственному бюджетному учреждению Ростовской области «РОСТОВОБЛСТРОЙЗАКАЗЧИК» уведомлять Управление земельно-имущественных отношений и муниципального заказа Красносулинского района об изменениях характеристик объекта «Водоснабжение х. Коминтерн, Красносулинского района, Ростовской области» и их неотъемлемых технологических частей, оказывающих влияние на изменение границ охранный зоны данного объекта, в течение 30 дней с даты внесения таких изменений в сведения Единого государственного реестра недвижимости.

9. Управлению земельно-имущественных отношений и муниципального заказа Красносулинского района в установленном законом порядке обеспечить:

опубликование распоряжения об установлении публичного сервитута на официальном сайте Администрации Красносулинского района;

опубликование распоряжения об установлении публичного сервитута (за исключением приложений к нему) в порядке, установленном для официального опубликования (обнародования) муниципальных правовых актов уставом поселения (муниципального района в случае, если земельные участки и (или) земли, в отношении которых установлен публичный сервитут, расположены на межселенной территории) по месту нахождения земельных участков, в отношении которых установлен публичный сервитут;

направление копии распоряжения об установлении публичного сервитута в Красносулинский отдел управления Федеральной службы государственной регистрации, кадастра и картографии по Ростовской области;

направление государственному учреждению Ростовской области «РОСТОВОБЛСТРОЙЗАКАЗЧИК» копии настоящего распоряжения и сведений о лицах, являющихся правообладателями земельных участков, сведений о лицах, подавших заявления об учете их прав (обременений прав) на земельные участки, способах связи с ними, копии документов, подтверждающих права указанных лиц на земельные участки.

10. Публичный сервитут считается установленным со дня внесения сведений о нем в Единый государственный реестр недвижимости.

11. Контроль за исполнением настоящего распоряжения возложить на Управление земельно-имущественных отношений и муниципального заказа Красносулинского района (Минакова О.А.).

Начальник Управления
земельно-имущественных отношений
и муниципального заказа
Красносулинского района



О.А. Минакова

Приложение №1
к распоряжению
Управления земельно-
имущественных отношений и
муниципального заказа
Красносулинского района
от 13.07.2023 № 176

ПЕРЕЧЕНЬ
земельных участков, в отношении
которых устанавливается публичный сервитут

| №п/п | кадастровый номер ЗУ | ЕЗП | адрес |
|------|----------------------|------------------|--|
| 1 | 61:18:0030401:1 | | Местоположение установлено относительно ориентира, расположенного в границах участка. Почтовый адрес ориентира: Ростовская обл., р-н Красносулинский, с/п Гуково-Гнилушевское, х. Коминтерн, ул. Дачная, 18. |
| 2 | 61:18:0030401:47 | 61:18:0030401:20 | Местоположение установлено относительно ориентира, расположенного в границах участка. Почтовый адрес ориентира: Ростовская обл., р-н Красносулинский, х. Коминтерн, ул. Дачная, 33а. |
| 3 | 61:18:0030401:50 | | Местоположение установлено относительно ориентира, расположенного в границах участка. Почтовый адрес ориентира: Ростовская обл., р-н Красносулинский, х. Коминтерн, ул. Дачная, 37. |

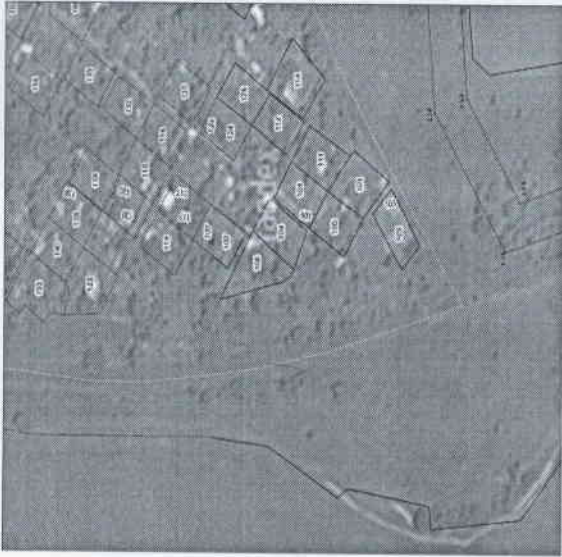
Начальник Управления
земельно-имущественных отношений
и муниципального заказа
Красносулинского района

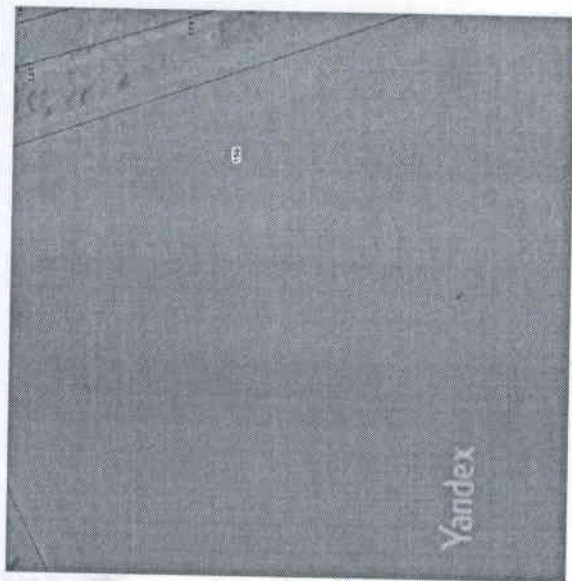
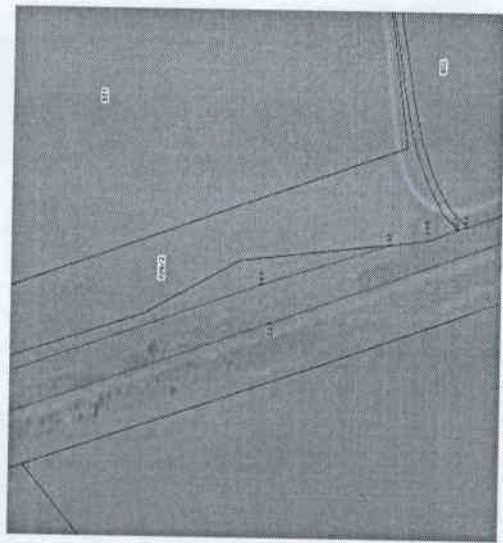
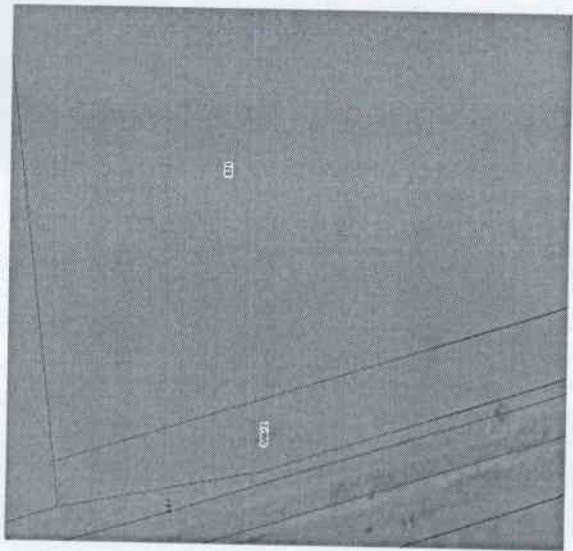
О.А. Минакова

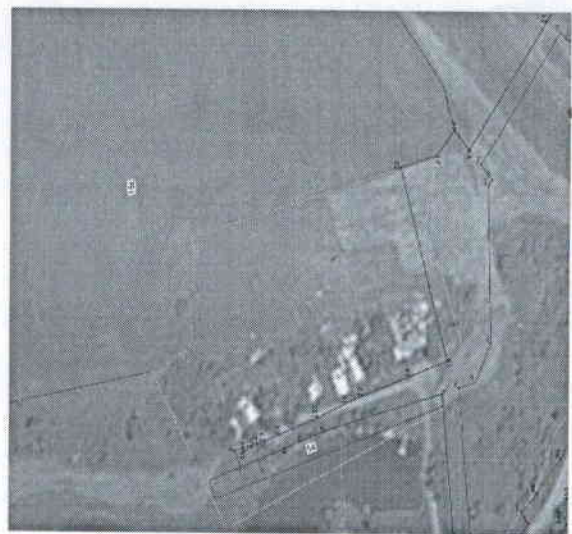
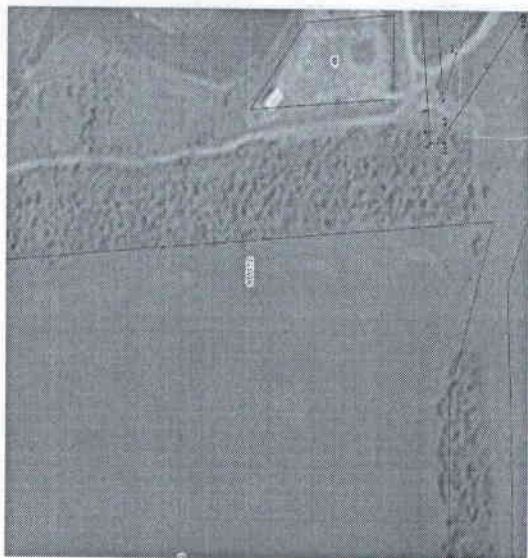
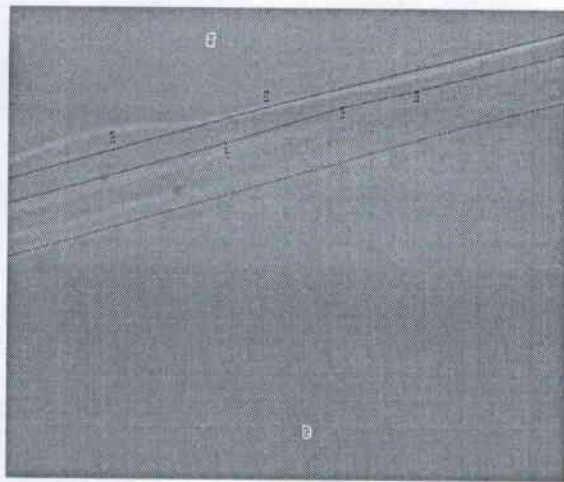
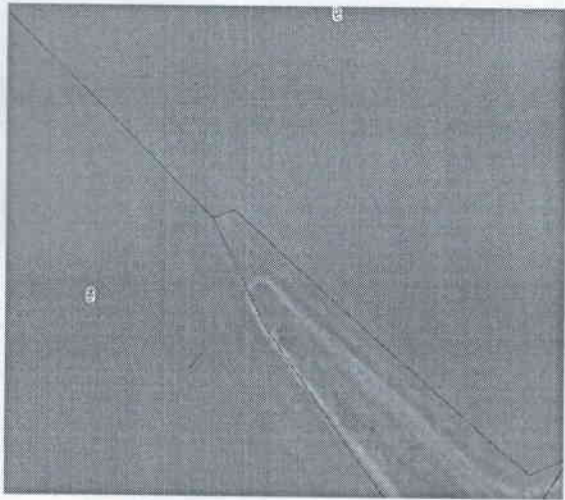
Приложение №2
к распоряжению
Управления земельно-
имущественных отношений и
муниципального заказа
Красносулинского района
от 13.07.2023 № 176

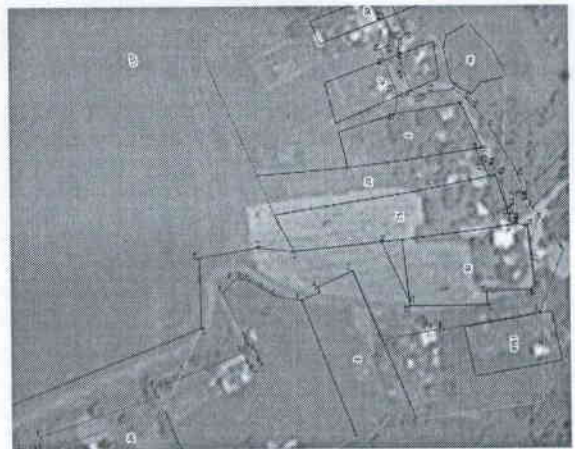
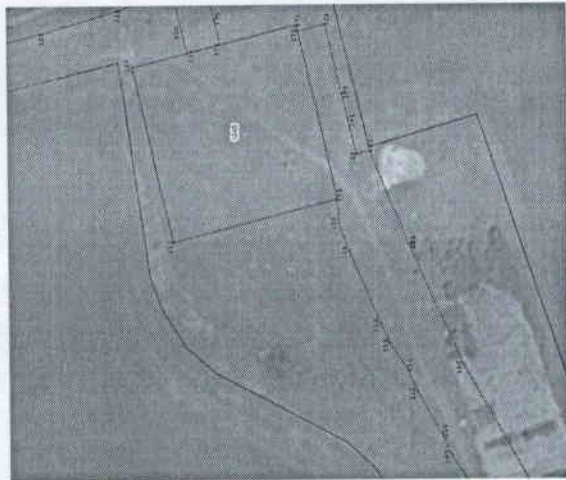
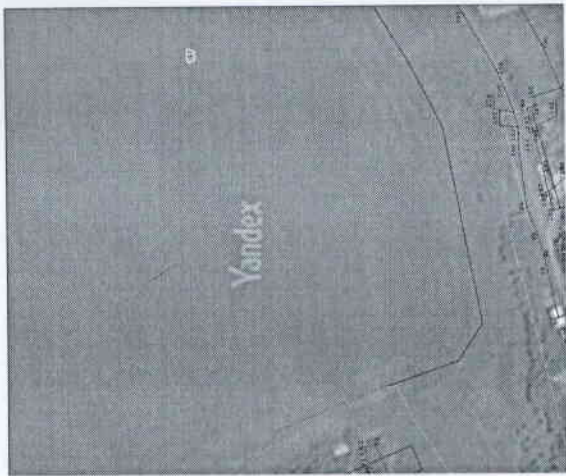
ГРАНИЦЫ
публичного сервитута

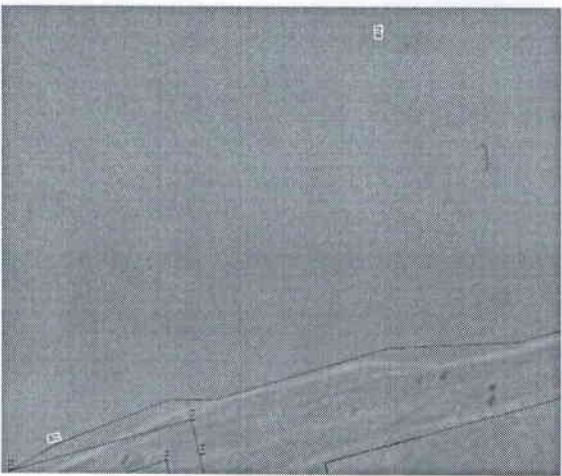
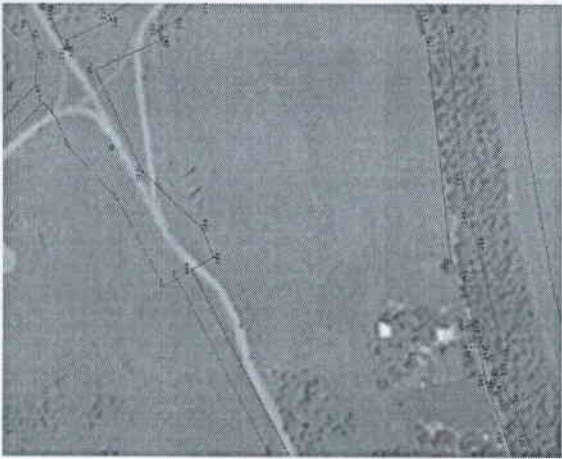
1. Чертеж границ публичного сервитута











2. Описание местоположения границ публичного сервитута

Раздел 1

| Сведения об объекте | | Описание характеристик |
|---------------------|---|--|
| № п/п | Характеристики объекта | |
| 1 | 2 | 3 |
| 1 | Местоположение объекта | Ростовская область, Красносулинский р-н, Гуково-Гиндулуповское с/п |
| 2 | Площадь объекта ± величина погрешности определения площади (Р ± ΔР) | 109 035 м² ± 977 м² |
| 3 | Иные характеристики объекта | Вид объекта по документу: Публичный сервитут устанавливается в целях строительства линейного объекта «Водоснабжение х. Комиттерн Красносулинского района Ростовской области», в соответствии с п.1 ст. 39.37 Земельного кодекса РФ, на срок 10 (десять) лет. Правообладатель публичного сервитута ГОСУДАРСТВЕННОЕ БЮДЖЕТНОЕ УЧРЕЖДЕНИЕ РОСТОВСКОЙ ОБЛАСТИ "РОСТОВОБЛСТРОЙКАЗЧИК" ОГРН 1096195004014 ИНН6163099188, адрес: г. Ростов-на-Дону, пер. Нижегородский, 20, к. 703, тел. +7-8632-53-07-08, gr.tosz@yandex.ru |

Рядел 2

Сведения о местоположении границ объекта

| 1. Система координат МСК-61, зона 2 | | 2. Сведения о характерных точках границ объекта | | | |
|--------------------------------------|---------------|---|---|--|---|
| Обозначение характерных точек границ | Координаты, м | | Метод определения координат характерной точки | Средняя квадратическая погрешность положения характерной точки (МД), м | Описание обозначения точки на местности (при наличии) |
| | X | Y | | | |
| 1 | 2 | 3 | 4 | 5 | 6 |
| 1 | 508 691,83 | 2 215 432,31 | Метод спутниковых геодезических измерений (определений) | 0,10 | — |
| 2 | 508 692,23 | 2 215 438,18 | | 0,10 | |
| 3 | 508 693,17 | 2 215 448,04 | | 0,10 | |
| 4 | 508 704,79 | 2 215 567,95 | | 0,10 | |
| 5 | 508 774,71 | 2 215 548,48 | | 0,10 | |
| 6 | 508 798,38 | 2 215 539,54 | | 0,10 | |
| 7 | 508 824,00 | 2 215 529,86 | | 0,10 | |
| 8 | 508 827,30 | 2 215 538,02 | | 0,10 | |
| 9 | 508 822,76 | 2 215 540,04 | | 0,10 | |
| 10 | 508 821,93 | 2 215 538,23 | | 0,10 | |
| 11 | 508 817,39 | 2 215 539,98 | | 0,10 | |
| 12 | 508 814,26 | 2 215 541,42 | | 0,10 | |
| 13 | 508 810,09 | 2 215 543,11 | | 0,10 | |
| 14 | 508 801,11 | 2 215 546,64 | | 0,10 | |
| 15 | 508 778,50 | 2 215 555,11 | | 0,10 | |
| 16 | 508 761,74 | 2 215 562,60 | | 0,10 | |
| 17 | 508 752,20 | 2 215 566,36 | | 0,10 | |

Раздел 2

Сведения о местоположении границ объекта

| 1 | 2 | 3 | 4 | 5 | 6 |
|----|------------|--------------|---|------|---|
| 18 | 508 724,52 | 2 215 576,29 | Метод спутниковых геодезических измерений (определений) | 0,10 | — |
| 19 | 508 702,17 | 2 215 584,32 | | 0,10 | |
| 20 | 508 730,42 | 2 215 681,90 | | 0,10 | |
| 21 | 508 709,16 | 2 215 688,20 | | 0,10 | |
| 22 | 508 698,70 | 2 215 701,17 | | 0,10 | |
| 23 | 508 689,66 | 2 215 691,32 | | 0,10 | |
| 24 | 508 643,74 | 2 215 757,07 | | 0,10 | |
| 25 | 508 623,45 | 2 215 784,52 | | 0,10 | |
| 26 | 508 499,72 | 2 215 833,50 | | 0,10 | |
| 27 | 508 500,41 | 2 215 875,14 | | 0,10 | |
| 28 | 508 465,68 | 2 215 881,13 | | 0,10 | |
| 29 | 508 444,49 | 2 215 878,98 | | 0,10 | |
| 30 | 508 393,11 | 2 215 884,35 | | 0,10 | |
| 31 | 508 376,98 | 2 215 849,62 | | 0,10 | |
| 32 | 508 376,58 | 2 215 846,30 | | 0,10 | |
| 33 | 508 330,72 | 2 215 846,99 | | 0,10 | |
| 34 | 508 331,21 | 2 215 854,69 | | 0,10 | |
| 35 | 508 304,73 | 2 215 856,02 | 0,10 | | |
| 36 | 508 303,08 | 2 215 859,50 | 0,10 | | |
| 37 | 508 303,45 | 2 215 874,40 | 0,10 | | |

Раздел 2

Сведения о местоположении границ объекта

| 1 | 2 | 3 | 4 | 5 | 6 |
|----|------------|--------------|---|------|---|
| 38 | 508 306,12 | 2 215 894,15 | Метод спутниковых геодезических измерений (определений) | 0,10 | — |
| 39 | 508 312,80 | 2 215 894,81 | | 0,10 | |
| 40 | 508 315,84 | 2 215 894,34 | | 0,10 | |
| 41 | 508 316,90 | 2 215 900,81 | | 0,10 | |
| 42 | 508 315,10 | 2 215 901,23 | | 0,10 | |
| 43 | 508 316,20 | 2 215 905,89 | | 0,10 | |
| 44 | 508 318,49 | 2 215 905,35 | | 0,10 | |
| 45 | 508 323,11 | 2 215 925,47 | | 0,10 | |
| 46 | 508 328,08 | 2 215 930,49 | | 0,10 | |
| 47 | 508 332,83 | 2 215 930,69 | | 0,10 | |
| 48 | 508 333,16 | 2 215 933,75 | | 0,10 | |
| 49 | 508 334,45 | 2 215 940,28 | | 0,10 | |
| 50 | 508 333,12 | 2 215 940,72 | | 0,10 | |
| 51 | 508 345,93 | 2 215 967,47 | | 0,10 | |
| 52 | 508 384,68 | 2 215 961,28 | | 0,10 | |
| 53 | 508 382,73 | 2 215 972,35 | | 0,10 | |
| 54 | 508 384,82 | 2 215 977,30 | | 0,10 | |
| 55 | 508 390,30 | 2 215 993,57 | 0,10 | | |
| 56 | 508 392,58 | 2 216 000,32 | 0,10 | | |
| 57 | 508 388,40 | 2 216 002,26 | 0,10 | | |

Раздел 2

| Сведения о местоположении границ объекта | | | | | |
|--|------------|--------------|---|------|-----|
| 1 | 2 | 3 | 4 | 5 | 6 |
| 58 | 508 385,65 | 2 216 008,49 | Метод спутниковых геодезических измерений (определений) | 0,10 | --- |
| 59 | 508 391,08 | 2 216 021,00 | | 0,10 | |
| 60 | 508 395,53 | 2 216 029,87 | | 0,10 | |
| 61 | 508 397,98 | 2 216 034,06 | | 0,10 | |
| 62 | 508 398,93 | 2 216 039,59 | | 0,10 | |
| 63 | 508 399,38 | 2 216 041,63 | | 0,10 | |
| 64 | 508 393,22 | 2 216 042,98 | | 0,10 | |
| 65 | 508 377,35 | 2 216 009,09 | | 0,10 | |
| 66 | 508 381,65 | 2 216 006,05 | | 0,10 | |
| 67 | 508 382,15 | 2 216 001,33 | | 0,10 | |
| 68 | 508 381,92 | 2 215 998,14 | | 0,10 | |
| 69 | 508 378,66 | 2 215 985,61 | | 0,10 | |
| 70 | 508 374,53 | 2 215 975,07 | | 0,10 | |
| 71 | 508 370,09 | 2 215 972,80 | | 0,10 | |
| 72 | 508 367,51 | 2 215 972,93 | | 0,10 | |
| 73 | 508 362,25 | 2 215 974,46 | | 0,10 | |
| 74 | 508 349,14 | 2 215 975,89 | | 0,10 | |
| 75 | 508 342,20 | 2 215 970,38 | 0,10 | | |
| 76 | 508 337,51 | 2 215 965,42 | 0,10 | | |
| 77 | 508 328,77 | 2 215 954,07 | 0,10 | | |

Раздел 2

| Сведения о местоположении границ объекта | | | | | |
|--|------------|--------------|---|------|-----|
| 1 | 2 | 3 | 4 | 5 | 6 |
| 78 | 508 312,36 | 2 215 925,29 | Метод спутниковых геодезических измерений (определений) | 0,10 | --- |
| 79 | 508 309,38 | 2 215 913,44 | | 0,10 | |
| 80 | 508 309,20 | 2 215 913,19 | | 0,10 | |
| 81 | 508 309,12 | 2 215 913,09 | | 0,10 | |
| 82 | 508 243,24 | 2 215 976,95 | | 0,10 | |
| 83 | 508 241,85 | 2 215 994,87 | | 0,10 | |
| 84 | 508 244,58 | 2 216 007,58 | | 0,10 | |
| 85 | 508 248,15 | 2 216 015,18 | | 0,10 | |
| 86 | 508 262,69 | 2 216 045,70 | | 0,10 | |
| 87 | 508 264,51 | 2 216 066,21 | | 0,10 | |
| 88 | 508 261,29 | 2 216 067,17 | | 0,10 | |
| 89 | 508 262,49 | 2 216 071,18 | | 0,10 | |
| 90 | 508 263,57 | 2 216 070,85 | | 0,10 | |
| 91 | 508 267,35 | 2 216 079,61 | | 0,10 | |
| 92 | 508 275,79 | 2 216 103,35 | | 0,10 | |
| 93 | 508 276,84 | 2 216 106,12 | | 0,10 | |
| 94 | 508 275,29 | 2 216 107,22 | | 0,10 | |
| 95 | 508 278,35 | 2 216 116,37 | 0,10 | | |
| 96 | 508 283,44 | 2 216 114,66 | 0,10 | | |
| 97 | 508 289,96 | 2 216 141,18 | 0,10 | | |

Раздел 2

| Сведения о местоположении границ объекта | | | | | |
|--|------------|--------------|---|------|---|
| 1 | 2 | 3 | 4 | 5 | 6 |
| 98 | 508 291,88 | 2 216 149,81 | Метод спутниковых геодезических измерений (определений) | 0,10 | — |
| 99 | 508 295,55 | 2 216 161,09 | | 0,10 | |
| 100 | 508 302,19 | 2 216 176,90 | | 0,10 | |
| 101 | 508 306,69 | 2 216 209,12 | | 0,10 | |
| 102 | 508 306,69 | 2 216 218,37 | | 0,10 | |
| 103 | 508 307,02 | 2 216 222,01 | | 0,10 | |
| 104 | 508 309,35 | 2 216 230,31 | | 0,10 | |
| 105 | 508 314,46 | 2 216 243,44 | | 0,10 | |
| 106 | 508 319,39 | 2 216 253,91 | | 0,10 | |
| 107 | 508 338,47 | 2 216 285,99 | | 0,10 | |
| 108 | 508 351,20 | 2 216 305,22 | | 0,10 | |
| 109 | 508 356,66 | 2 216 316,58 | | 0,10 | |
| 110 | 508 370,82 | 2 216 340,38 | | 0,10 | |
| 111 | 508 377,09 | 2 216 353,64 | | 0,10 | |
| 112 | 508 386,76 | 2 216 367,64 | | 0,10 | |
| 113 | 508 391,95 | 2 216 378,46 | | 0,10 | |
| 114 | 508 410,40 | 2 216 419,00 | | 0,10 | |
| 115 | 508 416,48 | 2 216 434,70 | 0,10 | | |
| 116 | 508 417,25 | 2 216 447,65 | 0,10 | | |
| 117 | 508 514,46 | 2 216 424,18 | 0,10 | | |

Раздел 2

| Сведения о местоположении границ объекта | | | | | |
|--|------------|--------------|---|------|---|
| 1 | 2 | 3 | 4 | 5 | 6 |
| 118 | 508 537,92 | 2 216 521,39 | Метод спутниковых геодезических измерений (определений) | 0,10 | — |
| 119 | 508 504,95 | 2 216 529,35 | | 0,10 | |
| 120 | 508 508,16 | 2 216 541,81 | | 0,10 | |
| 121 | 508 514,00 | 2 216 564,37 | | 0,10 | |
| 122 | 508 546,56 | 2 216 553,59 | | 0,10 | |
| 123 | 508 591,95 | 2 216 540,80 | | 0,10 | |
| 124 | 508 720,49 | 2 216 509,94 | | 0,10 | |
| 125 | 508 764,22 | 2 216 500,38 | | 0,10 | |
| 126 | 508 832,72 | 2 216 480,09 | | 0,10 | |
| 127 | 509 135,11 | 2 216 399,19 | | 0,10 | |
| 128 | 509 557,00 | 2 216 287,61 | | 0,10 | |
| 129 | 509 651,71 | 2 216 264,52 | | 0,10 | |
| 130 | 509 694,26 | 2 216 254,52 | | 0,10 | |
| 131 | 509 748,68 | 2 216 238,65 | | 0,10 | |
| 132 | 509 825,25 | 2 216 221,63 | | 0,10 | |
| 133 | 509 947,54 | 2 216 188,39 | | 0,10 | |
| 134 | 509 985,88 | 2 216 192,65 | | 0,10 | |
| 135 | 510 052,30 | 2 216 173,96 | 0,10 | | |
| 136 | 510 095,81 | 2 216 239,81 | 0,10 | | |
| 137 | 510 107,54 | 2 216 366,28 | 0,10 | | |

Раздел 2

| Сведения о местоположении границ объекта | | | | | |
|--|------------|--------------|---|------|---|
| 1 | 2 | 3 | 4 | 5 | 6 |
| 138 | 510 106,07 | 2 216 385,39 | Метод спутниковых геодезических измерений (определений) | 0,10 | — |
| 139 | 510 103,54 | 2 216 403,12 | | 0,10 | |
| 140 | 510 102,83 | 2 216 418,91 | | 0,10 | |
| 141 | 510 114,61 | 2 216 429,08 | | 0,10 | |
| 142 | 510 168,99 | 2 216 435,89 | | 0,10 | |
| 143 | 510 189,66 | 2 216 419,84 | | 0,10 | |
| 144 | 510 234,10 | 2 216 447,38 | | 0,10 | |
| 145 | 510 238,91 | 2 216 449,90 | | 0,10 | |
| 146 | 510 232,62 | 2 216 458,64 | | 0,10 | |
| 147 | 510 228,14 | 2 216 464,87 | | 0,10 | |
| 148 | 510 192,62 | 2 216 442,87 | | 0,10 | |
| 149 | 510 174,72 | 2 216 456,76 | | 0,10 | |
| 150 | 510 106,12 | 2 216 448,17 | | 0,10 | |
| 151 | 510 082,42 | 2 216 427,72 | | 0,10 | |
| 152 | 510 083,60 | 2 216 401,26 | | 0,10 | |
| 153 | 510 086,18 | 2 216 383,21 | | 0,10 | |
| 154 | 510 087,47 | 2 216 366,44 | | 0,10 | |
| 155 | 510 076,36 | 2 216 246,61 | 0,10 | | |
| 156 | 510 043,65 | 2 216 197,14 | 0,10 | | |
| 157 | 509 987,65 | 2 216 212,82 | 0,10 | | |

Раздел 2

| Сведения о местоположении границ объекта | | | | | |
|--|------------|--------------|---|------|---|
| 1 | 2 | 3 | 4 | 5 | 6 |
| 158 | 509 949,67 | 2 216 208,73 | Метод спутниковых геодезических измерений (определений) | 0,10 | — |
| 159 | 509 830,50 | 2 216 240,93 | | 0,10 | |
| 160 | 509 775,24 | 2 216 252,35 | | 0,10 | |
| 161 | 509 699,35 | 2 216 273,86 | | 0,10 | |
| 162 | 509 656,36 | 2 216 283,97 | | 0,10 | |
| 163 | 509 561,93 | 2 216 306,99 | | 0,10 | |
| 164 | 509 140,25 | 2 216 418,51 | | 0,10 | |
| 165 | 509 054,08 | 2 216 438,90 | | 0,10 | |
| 166 | 509 029,60 | 2 216 441,02 | | 0,10 | |
| 167 | 509 008,90 | 2 216 447,07 | | 0,10 | |
| 168 | 509 002,69 | 2 216 448,30 | | 0,10 | |
| 169 | 508 899,25 | 2 216 476,01 | | 0,10 | |
| 170 | 508 807,33 | 2 216 500,64 | | 0,10 | |
| 171 | 508 630,28 | 2 216 543,93 | | 0,10 | |
| 172 | 508 605,04 | 2 216 558,29 | | 0,10 | |
| 173 | 508 499,24 | 2 216 587,22 | | 0,10 | |
| 174 | 508 494,74 | 2 216 569,79 | | 0,10 | |
| 175 | 508 489,13 | 2 216 548,08 | 0,10 | | |
| 176 | 508 485,50 | 2 216 534,04 | 0,10 | | |
| 177 | 508 440,71 | 2 216 544,85 | 0,10 | | |

Раздел 2

| Сведения о местоположении границ объекта | | | | | |
|--|------------|--------------|---|------|---|
| 1 | 2 | 3 | 4 | 5 | 6 |
| 178 | 508 439,89 | 2 216 541,42 | Метод спутниковых геодезических измерений (определений) | 0,10 | — |
| 179 | 508 423,68 | 2 216 545,32 | | 0,10 | |
| 180 | 508 414,26 | 2 216 506,22 | | 0,10 | |
| 181 | 508 410,42 | 2 216 490,48 | | 0,10 | |
| 182 | 508 405,74 | 2 216 472,49 | | 0,10 | |
| 183 | 508 397,83 | 2 216 474,46 | | 0,10 | |
| 184 | 508 375,25 | 2 216 422,27 | | 0,10 | |
| 185 | 508 343,42 | 2 216 354,96 | | 0,10 | |
| 186 | 508 291,93 | 2 216 268,39 | | 0,10 | |
| 187 | 508 280,50 | 2 216 243,77 | | 0,10 | |
| 188 | 508 296,19 | 2 216 239,49 | | 0,10 | |
| 189 | 508 297,18 | 2 216 233,48 | | 0,10 | |
| 190 | 508 301,10 | 2 216 232,37 | | 0,10 | |
| 191 | 508 298,21 | 2 216 220,86 | | 0,10 | |
| 192 | 508 300,38 | 2 216 220,35 | | 0,10 | |
| 193 | 508 299,92 | 2 216 218,41 | | 0,10 | |
| 194 | 508 297,69 | 2 216 218,94 | | 0,10 | |
| 195 | 508 292,46 | 2 216 199,05 | | 0,10 | |
| 196 | 508 288,79 | 2 216 185,30 | | 0,10 | |
| 197 | 508 290,53 | 2 216 184,89 | | 0,10 | |

Раздел 2

| Сведения о местоположении границ объекта | | | | | |
|--|------------|--------------|---|------|---|
| 1 | 2 | 3 | 4 | 5 | 6 |
| 198 | 508 290,07 | 2 216 182,95 | Метод спутниковых геодезических измерений (определений) | 0,10 | — |
| 199 | 508 288,27 | 2 216 183,36 | | 0,10 | |
| 200 | 508 286,04 | 2 216 175,03 | | 0,10 | |
| 201 | 508 281,95 | 2 216 176,13 | | 0,10 | |
| 202 | 508 260,79 | 2 216 182,37 | | 0,10 | |
| 203 | 508 258,97 | 2 216 176,19 | | 0,10 | |
| 204 | 508 264,10 | 2 216 171,90 | | 0,10 | |
| 205 | 508 278,84 | 2 216 160,51 | | 0,10 | |
| 206 | 508 281,30 | 2 216 154,90 | | 0,10 | |
| 207 | 508 280,84 | 2 216 152,96 | | 0,10 | |
| 208 | 508 278,80 | 2 216 153,44 | | 0,10 | |
| 209 | 508 277,09 | 2 216 149,41 | | 0,10 | |
| 210 | 508 273,76 | 2 216 134,47 | | 0,10 | |
| 211 | 508 272,56 | 2 216 130,79 | | 0,10 | |
| 212 | 508 273,78 | 2 216 130,50 | | 0,10 | |
| 213 | 508 273,32 | 2 216 128,56 | | 0,10 | |
| 214 | 508 270,03 | 2 216 122,78 | | 0,10 | |
| 215 | 508 265,62 | 2 216 109,20 | | 0,10 | |
| 216 | 508 262,86 | 2 216 101,70 | | 0,10 | |
| 217 | 508 264,90 | 2 216 101,22 | | 0,10 | |

Раздел 2

| Сведения о местоположении границ объекта | | | | | |
|--|------------|--------------|---|------|---|
| 1 | 2 | 3 | 4 | 5 | 6 |
| 218 | 508 264,44 | 2 216 099,28 | Метод спутниковых геодезических измерений (определений) | 0,10 | — |
| 219 | 508 262,40 | 2 216 099,76 | | 0,10 | |
| 220 | 508 256,25 | 2 216 082,56 | | 0,10 | |
| 221 | 508 254,39 | 2 216 077,89 | | 0,10 | |
| 222 | 508 254,38 | 2 216 073,94 | | 0,10 | |
| 223 | 508 256,42 | 2 216 073,46 | | 0,10 | |
| 224 | 508 255,96 | 2 216 071,52 | | 0,10 | |
| 225 | 508 252,37 | 2 216 072,20 | | 0,10 | |
| 226 | 508 243,90 | 2 216 047,57 | | 0,10 | |
| 227 | 508 245,39 | 2 216 047,22 | | 0,10 | |
| 228 | 508 244,93 | 2 216 045,28 | | 0,10 | |
| 229 | 508 243,23 | 2 216 045,68 | | 0,10 | |
| 230 | 508 234,35 | 2 216 024,48 | | 0,10 | |
| 231 | 508 235,74 | 2 216 024,24 | | 0,10 | |
| 232 | 508 235,28 | 2 216 022,30 | | 0,10 | |
| 233 | 508 225,68 | 2 215 998,78 | | 0,10 | |
| 234 | 508 223,64 | 2 215 999,26 | | 0,10 | |
| 235 | 508 224,84 | 2 216 004,34 | | 0,10 | |
| 236 | 508 198,01 | 2 216 016,39 | | 0,10 | |
| 237 | 508 199,35 | 2 216 019,34 | | 0,10 | |

Раздел 2

| Сведения о местоположении границ объекта | | | | | |
|--|------------|--------------|---|------|---|
| 1 | 2 | 3 | 4 | 5 | 6 |
| 238 | 508 172,57 | 2 216 034,95 | Метод спутниковых геодезических измерений (определений) | 0,10 | — |
| 239 | 508 150,43 | 2 216 062,44 | | 0,10 | |
| 240 | 508 142,16 | 2 216 056,13 | | 0,10 | |
| 241 | 508 096,56 | 2 216 095,62 | | 0,10 | |
| 242 | 508 040,72 | 2 216 095,30 | | 0,10 | |
| 243 | 508 040,69 | 2 216 078,88 | | 0,10 | |
| 244 | 508 031,70 | 2 216 068,78 | | 0,10 | |
| 245 | 508 002,60 | 2 216 023,32 | | 0,10 | |
| 246 | 507 998,44 | 2 216 009,80 | | 0,10 | |
| 247 | 507 989,93 | 2 215 924,13 | | 0,10 | |
| 248 | 507 985,81 | 2 215 902,30 | | 0,10 | |
| 249 | 507 981,06 | 2 215 885,88 | | 0,10 | |
| 250 | 507 966,27 | 2 215 823,26 | | 0,10 | |
| 251 | 507 973,14 | 2 215 821,11 | | 0,10 | |
| 252 | 507 970,19 | 2 215 809,97 | | 0,10 | |
| 253 | 507 966,49 | 2 215 810,95 | | 0,10 | |
| 254 | 507 964,99 | 2 215 801,28 | | 0,10 | |
| 255 | 507 960,43 | 2 215 793,99 | 0,10 | | |
| 256 | 507 951,51 | 2 215 773,06 | 0,10 | | |
| 257 | 507 941,11 | 2 215 754,51 | 0,10 | | |

Раздел 2

| Сведения о местоположении границ объекта | | | | | |
|--|------------|--------------|---|------|---|
| 1 | 2 | 3 | 4 | 5 | 6 |
| 258 | 507 935,04 | 2 215 746,30 | Метод спутниковых геодезических измерений (определений) | 0,10 | — |
| 259 | 507 932,67 | 2 215 738,13 | | 0,10 | |
| 260 | 507 945,03 | 2 215 728,47 | | 0,10 | |
| 261 | 507 957,71 | 2 215 744,63 | | 0,10 | |
| 262 | 507 956,97 | 2 215 754,36 | | 0,10 | |
| 263 | 507 964,73 | 2 215 774,07 | | 0,10 | |
| 264 | 507 976,12 | 2 215 805,54 | | 0,10 | |
| 265 | 507 975,77 | 2 215 805,64 | | 0,10 | |
| 266 | 507 980,39 | 2 215 827,02 | | 0,10 | |
| 267 | 507 984,70 | 2 215 826,00 | | 0,10 | |
| 268 | 507 987,71 | 2 215 838,22 | | 0,10 | |
| 269 | 507 983,19 | 2 215 839,51 | | 0,10 | |
| 270 | 507 989,53 | 2 215 866,35 | | 0,10 | |
| 271 | 507 996,65 | 2 215 876,11 | | 0,10 | |
| 272 | 508 010,67 | 2 216 003,76 | | 0,10 | |
| 273 | 508 014,32 | 2 216 018,26 | | 0,10 | |
| 274 | 508 043,73 | 2 216 061,66 | 0,10 | | |
| 275 | 508 063,69 | 2 216 072,43 | 0,10 | | |
| 276 | 508 088,04 | 2 216 072,57 | 0,10 | | |
| 277 | 508 141,25 | 2 216 026,49 | 0,10 | | |

Раздел 2

| Сведения о местоположении границ объекта | | | | | |
|--|------------|--------------|---|------|---|
| 1 | 2 | 3 | 4 | 5 | 6 |
| 278 | 508 146,57 | 2 216 030,56 | Метод спутниковых геодезических измерений (определений) | 0,10 | — |
| 279 | 508 157,83 | 2 216 016,59 | | 0,10 | |
| 280 | 508 169,79 | 2 216 009,95 | | 0,10 | |
| 281 | 508 167,48 | 2 216 004,90 | | 0,10 | |
| 282 | 508 207,38 | 2 215 986,95 | | 0,10 | |
| 283 | 508 179,04 | 2 215 927,44 | | 0,10 | |
| 284 | 508 143,85 | 2 215 895,26 | | 0,10 | |
| 285 | 508 136,45 | 2 215 878,53 | | 0,10 | |
| 286 | 508 149,70 | 2 215 870,93 | | 0,10 | |
| 287 | 508 084,54 | 2 215 748,74 | | 0,10 | |
| 288 | 508 080,14 | 2 215 751,23 | | 0,10 | |
| 289 | 508 077,00 | 2 215 744,12 | | 0,10 | |
| 290 | 508 072,57 | 2 215 733,05 | | 0,10 | |
| 291 | 508 086,20 | 2 215 728,88 | | 0,10 | |
| 292 | 508 091,78 | 2 215 726,14 | | 0,10 | |
| 293 | 508 089,39 | 2 215 715,50 | | 0,10 | |
| 294 | 508 117,90 | 2 215 709,93 | 0,10 | | |
| 295 | 508 118,59 | 2 215 720,68 | 0,10 | | |
| 296 | 508 142,44 | 2 215 718,15 | 0,10 | | |
| 297 | 508 142,22 | 2 215 713,46 | 0,10 | | |

Раздел 2

| Сведения о местоположении границ объекта | | | | | |
|--|------------|--------------|---|------|---|
| 1 | 2 | 3 | 4 | 5 | 6 |
| 298 | 508 152,73 | 2 215 712,09 | Метод спутниковых геодезических измерений (определений) | 0,10 | — |
| 299 | 508 153,72 | 2 215 716,49 | | 0,10 | |
| 300 | 508 158,49 | 2 215 716,17 | | 0,10 | |
| 301 | 508 163,10 | 2 215 715,86 | | 0,10 | |
| 302 | 508 174,56 | 2 215 715,08 | | 0,10 | |
| 303 | 508 173,89 | 2 215 710,37 | | 0,10 | |
| 304 | 508 176,86 | 2 215 709,94 | | 0,10 | |
| 305 | 508 190,07 | 2 215 707,73 | | 0,10 | |
| 306 | 508 206,15 | 2 215 705,09 | | 0,10 | |
| 307 | 508 226,12 | 2 215 703,17 | | 0,10 | |
| 308 | 508 234,78 | 2 215 701,30 | | 0,10 | |
| 309 | 508 244,17 | 2 215 699,70 | | 0,10 | |
| 310 | 508 250,82 | 2 215 698,20 | | 0,10 | |
| 311 | 508 258,33 | 2 215 696,08 | | 0,10 | |
| 312 | 508 263,55 | 2 215 694,86 | | 0,10 | |
| 313 | 508 270,60 | 2 215 695,22 | | 0,10 | |
| 314 | 508 282,82 | 2 215 693,03 | | 0,10 | |
| 315 | 508 288,75 | 2 215 692,37 | 0,10 | | |
| 316 | 508 296,83 | 2 215 689,61 | 0,10 | | |
| 317 | 508 297,28 | 2 215 689,40 | 0,10 | | |

Раздел 2

| Сведения о местоположении границ объекта | | | | | |
|--|------------|--------------|---|------|---|
| 1 | 2 | 3 | 4 | 5 | 6 |
| 318 | 508 298,95 | 2 215 694,16 | Метод спутниковых геодезических измерений (определений) | 0,10 | — |
| 319 | 508 322,56 | 2 215 689,81 | | 0,10 | |
| 320 | 508 339,34 | 2 215 686,16 | | 0,10 | |
| 321 | 508 352,18 | 2 215 679,79 | | 0,10 | |
| 322 | 508 357,07 | 2 215 678,27 | | 0,10 | |
| 323 | 508 364,89 | 2 215 675,77 | | 0,10 | |
| 324 | 508 365,48 | 2 215 677,46 | | 0,10 | |
| 325 | 508 366,21 | 2 215 677,54 | | 0,10 | |
| 326 | 508 367,76 | 2 215 683,23 | | 0,10 | |
| 327 | 508 377,13 | 2 215 680,78 | | 0,10 | |
| 328 | 508 378,02 | 2 215 683,05 | | 0,10 | |
| 329 | 508 386,65 | 2 215 680,24 | | 0,10 | |
| 330 | 508 384,15 | 2 215 669,73 | | 0,10 | |
| 331 | 508 391,90 | 2 215 667,26 | | 0,10 | |
| 332 | 508 392,90 | 2 215 669,86 | | 0,10 | |
| 333 | 508 414,94 | 2 215 661,36 | | 0,10 | |
| 334 | 508 441,05 | 2 215 650,86 | | 0,10 | |
| 335 | 508 449,92 | 2 215 646,65 | 0,10 | | |
| 336 | 508 452,50 | 2 215 653,06 | 0,10 | | |
| 337 | 508 463,36 | 2 215 649,25 | 0,10 | | |

Раздел 2

| Сведения о местоположении границ объекта | | | | | |
|--|------------|--------------|---|------|---|
| 1 | 2 | 3 | 4 | 5 | 6 |
| 358 | 508 626,88 | 2 215 516,85 | Метод спутниковых геодезических измерений (определений) | 0,10 | — |
| 359 | 508 624,83 | 2 215 510,64 | | 0,10 | |
| 360 | 508 631,13 | 2 215 505,70 | | 0,10 | |
| 361 | 508 629,59 | 2 215 502,61 | | 0,10 | |
| 362 | 508 635,07 | 2 215 493,30 | | 0,10 | |
| 363 | 508 679,52 | 2 215 439,94 | | 0,10 | |
| 364 | 508 683,67 | 2 215 432,75 | | 0,10 | |
| 1 | 508 691,83 | 2 215 432,31 | | 0,10 | |
| Вырез 1 из 1 | | | | | |
| 365 | 508 695,02 | 2 215 570,84 | Метод спутниковых геодезических измерений (определений) | 0,10 | — |
| 366 | 508 685,27 | 2 215 573,73 | | 0,10 | |
| 367 | 508 676,23 | 2 215 593,38 | | 0,10 | |
| 368 | 508 678,26 | 2 215 672,72 | | 0,10 | |
| 369 | 508 675,89 | 2 215 676,32 | | 0,10 | |
| 370 | 508 682,73 | 2 215 683,77 | | 0,10 | |
| 371 | 508 635,59 | 2 215 751,26 | | 0,10 | |
| 372 | 508 629,44 | 2 215 746,87 | | 0,10 | |
| 373 | 508 624,23 | 2 215 754,78 | | 0,10 | |
| 374 | 508 606,48 | 2 215 761,42 | | 0,10 | |
| 375 | 508 592,21 | 2 215 722,70 | 0,10 | | |

Раздел 2

| Сведения о местоположении границ объекта | | | | | |
|--|------------|--------------|---|------|---|
| 1 | 2 | 3 | 4 | 5 | 6 |
| 338 | 508 460,37 | 2 215 642,52 | Метод спутниковых геодезических измерений (определений) | 0,10 | — |
| 339 | 508 479,88 | 2 215 634,88 | | 0,10 | |
| 340 | 508 486,50 | 2 215 632,02 | | 0,10 | |
| 341 | 508 487,70 | 2 215 632,88 | | 0,10 | |
| 342 | 508 499,51 | 2 215 626,90 | | 0,10 | |
| 343 | 508 508,56 | 2 215 622,64 | | 0,10 | |
| 344 | 508 512,48 | 2 215 620,80 | | 0,10 | |
| 345 | 508 518,00 | 2 215 617,40 | | 0,10 | |
| 346 | 508 534,06 | 2 215 610,61 | | 0,10 | |
| 347 | 508 538,42 | 2 215 608,71 | | 0,10 | |
| 348 | 508 541,62 | 2 215 605,20 | | 0,10 | |
| 349 | 508 554,93 | 2 215 585,18 | | 0,10 | |
| 350 | 508 578,30 | 2 215 564,88 | | 0,10 | |
| 351 | 508 579,87 | 2 215 566,60 | | 0,10 | |
| 352 | 508 585,60 | 2 215 562,03 | | 0,10 | |
| 353 | 508 603,99 | 2 215 545,93 | | 0,10 | |
| 354 | 508 616,60 | 2 215 524,58 | | 0,10 | |
| 355 | 508 612,36 | 2 215 520,69 | | 0,10 | |
| 356 | 508 616,53 | 2 215 517,33 | | 0,10 | |
| 357 | 508 617,44 | 2 215 520,13 | 0,10 | | |

Раздел 2

Сведения о местоположении границ объекта

| 1 | 2 | 3 | 4 | 5 | 6 |
|-----|------------|--------------|---|------|---|
| 396 | 508 486,63 | 2 215 854,41 | Метод спутниковых геодезических измерений (определений) | 0,10 | — |
| 397 | 508 480,59 | 2 215 862,04 | | 0,10 | |
| 398 | 508 474,86 | 2 215 862,55 | | 0,10 | |
| 399 | 508 470,93 | 2 215 861,78 | | 0,10 | |
| 400 | 508 462,30 | 2 215 856,57 | | 0,10 | |
| 401 | 508 455,39 | 2 215 852,49 | | 0,10 | |
| 402 | 508 440,49 | 2 215 849,90 | | 0,10 | |
| 403 | 508 429,67 | 2 215 854,93 | | 0,10 | |
| 404 | 508 430,99 | 2 215 857,73 | | 0,10 | |
| 405 | 508 410,38 | 2 215 867,39 | | 0,10 | |
| 406 | 508 393,13 | 2 215 826,13 | | 0,10 | |
| 407 | 508 361,94 | 2 215 832,16 | | 0,10 | |
| 408 | 508 356,82 | 2 215 832,20 | | 0,10 | |
| 409 | 508 299,52 | 2 215 842,50 | | 0,10 | |
| 410 | 508 284,37 | 2 215 879,78 | | 0,10 | |
| 411 | 508 297,19 | 2 215 896,98 | 0,10 | | |
| 412 | 508 303,11 | 2 215 904,98 | 0,10 | | |
| 413 | 508 238,55 | 2 215 967,56 | 0,10 | | |
| 414 | 508 231,57 | 2 215 960,13 | 0,10 | | |
| 415 | 508 223,29 | 2 215 941,98 | 0,10 | | |

Раздел 2

Сведения о местоположении границ объекта

| 1 | 2 | 3 | 4 | 5 | 6 |
|-----|------------|--------------|---|------|---|
| 376 | 508 557,39 | 2 215 732,06 | Метод спутниковых геодезических измерений (определений) | 0,10 | — |
| 377 | 508 550,24 | 2 215 732,96 | | 0,10 | |
| 378 | 508 553,07 | 2 215 740,21 | | 0,10 | |
| 379 | 508 557,33 | 2 215 738,53 | | 0,10 | |
| 380 | 508 557,90 | 2 215 738,93 | | 0,10 | |
| 381 | 508 564,09 | 2 215 736,58 | | 0,10 | |
| 382 | 508 567,08 | 2 215 735,44 | | 0,10 | |
| 383 | 508 570,42 | 2 215 734,17 | | 0,10 | |
| 384 | 508 583,27 | 2 215 730,66 | | 0,10 | |
| 385 | 508 596,17 | 2 215 759,61 | | 0,10 | |
| 386 | 508 595,30 | 2 215 769,82 | | 0,10 | |
| 387 | 508 525,03 | 2 215 793,52 | | 0,10 | |
| 388 | 508 526,93 | 2 215 798,56 | | 0,10 | |
| 389 | 508 475,06 | 2 215 818,97 | | 0,10 | |
| 390 | 508 470,78 | 2 215 811,17 | | 0,10 | |
| 391 | 508 469,30 | 2 215 808,00 | 0,10 | | |
| 392 | 508 466,92 | 2 215 808,18 | 0,10 | | |
| 393 | 508 463,94 | 2 215 812,20 | 0,10 | | |
| 394 | 508 467,59 | 2 215 820,49 | 0,10 | | |
| 395 | 508 472,02 | 2 215 824,13 | 0,10 | | |

Раздел 2

| Сведения о местоположении границ объекта | | | | | |
|--|------------|--------------|---|------|---|
| 1 | 2 | 3 | 4 | 5 | 6 |
| 416 | 508 194,00 | 2 215 911,44 | Метод спутниковых геодезических измерений (определений) | 0,10 | — |
| 417 | 508 166,63 | 2 215 861,23 | | 0,10 | |
| 418 | 508 158,38 | 2 215 865,96 | | 0,10 | |
| 419 | 508 093,24 | 2 215 743,80 | | 0,10 | |
| 420 | 508 105,23 | 2 215 737,00 | | 0,10 | |
| 421 | 508 105,42 | 2 215 732,84 | | 0,10 | |
| 422 | 508 125,46 | 2 215 730,04 | | 0,10 | |
| 423 | 508 124,33 | 2 215 726,29 | | 0,10 | |
| 424 | 508 132,11 | 2 215 723,96 | | 0,10 | |
| 425 | 508 133,24 | 2 215 727,71 | | 0,10 | |
| 426 | 508 145,15 | 2 215 727,77 | | 0,10 | |
| 427 | 508 174,56 | 2 215 727,89 | | 0,10 | |
| 428 | 508 179,76 | 2 215 720,06 | | 0,10 | |
| 429 | 508 197,33 | 2 215 718,69 | | 0,10 | |
| 430 | 508 207,30 | 2 215 718,00 | | 0,10 | |
| 431 | 508 211,61 | 2 215 720,81 | 0,10 | | |
| 432 | 508 233,98 | 2 215 718,60 | 0,10 | | |
| 433 | 508 247,56 | 2 215 716,24 | 0,10 | | |
| 434 | 508 259,65 | 2 215 708,15 | 0,10 | | |
| 435 | 508 268,26 | 2 215 705,01 | 0,10 | | |

Раздел 2

| Сведения о местоположении границ объекта | | | | | |
|--|------------|--------------|---|------|---|
| 1 | 2 | 3 | 4 | 5 | 6 |
| 436 | 508 275,83 | 2 215 704,37 | Метод спутниковых геодезических измерений (определений) | 0,10 | — |
| 437 | 508 284,36 | 2 215 703,85 | | 0,10 | |
| 438 | 508 289,10 | 2 215 704,24 | | 0,10 | |
| 439 | 508 291,95 | 2 215 702,87 | | 0,10 | |
| 440 | 508 307,57 | 2 215 702,25 | | 0,10 | |
| 441 | 508 306,85 | 2 215 712,16 | | 0,10 | |
| 442 | 508 323,88 | 2 215 708,73 | | 0,10 | |
| 443 | 508 322,91 | 2 215 704,58 | | 0,10 | |
| 444 | 508 328,69 | 2 215 703,24 | | 0,10 | |
| 445 | 508 335,00 | 2 215 699,62 | | 0,10 | |
| 446 | 508 338,38 | 2 215 699,23 | | 0,10 | |
| 447 | 508 344,97 | 2 215 696,84 | | 0,10 | |
| 448 | 508 349,04 | 2 215 696,20 | | 0,10 | |
| 449 | 508 354,30 | 2 215 699,81 | | 0,10 | |
| 450 | 508 363,08 | 2 215 697,34 | | 0,10 | |
| 451 | 508 370,99 | 2 215 694,81 | 0,10 | | |
| 452 | 508 380,36 | 2 215 691,80 | 0,10 | | |
| 453 | 508 381,90 | 2 215 695,53 | 0,10 | | |
| 454 | 508 399,65 | 2 215 688,28 | 0,10 | | |
| 455 | 508 415,98 | 2 215 678,60 | 0,10 | | |

Раздел 2

| Сведения о местоположении границ объекта | | | | | |
|--|------------|--------------|---|------|---|
| 1 | 2 | 3 | 4 | 5 | 6 |
| 456 | 508 419,33 | 2 215 673,05 | Метод спутниковых геодезических измерений (определений) | 0,10 | — |
| 457 | 508 430,74 | 2 215 665,93 | | 0,10 | |
| 458 | 508 438,69 | 2 215 662,18 | | 0,10 | |
| 459 | 508 455,25 | 2 215 654,96 | | 0,10 | |
| 460 | 508 461,79 | 2 215 653,11 | | 0,10 | |
| 461 | 508 474,82 | 2 215 656,57 | | 0,10 | |
| 462 | 508 486,19 | 2 215 655,24 | | 0,10 | |
| 463 | 508 506,42 | 2 215 649,56 | | 0,10 | |
| 464 | 508 503,48 | 2 215 640,68 | | 0,10 | |
| 465 | 508 508,64 | 2 215 639,02 | | 0,10 | |
| 466 | 508 522,01 | 2 215 638,42 | | 0,10 | |
| 467 | 508 551,53 | 2 215 618,67 | | 0,10 | |
| 468 | 508 554,48 | 2 215 618,11 | | 0,10 | |
| 469 | 508 570,09 | 2 215 598,50 | | 0,10 | |
| 470 | 508 576,70 | 2 215 592,76 | 0,10 | | |
| 471 | 508 598,43 | 2 215 577,38 | 0,10 | | |
| 472 | 508 619,58 | 2 215 558,86 | 0,10 | | |
| 473 | 508 633,18 | 2 215 535,83 | 0,10 | | |
| 474 | 508 634,09 | 2 215 535,52 | 0,10 | | |
| 475 | 508 648,36 | 2 215 518,14 | 0,10 | | |

Раздел 2

| Сведения о местоположении границ объекта | | | | | |
|---|------------|--------------|---|------|---|
| 1 | 2 | 3 | 4 | 5 | 6 |
| 476 | 508 648,22 | 2 215 517,71 | Метод спутниковых геодезических измерений (определений) | 0,10 | — |
| 477 | 508 657,62 | 2 215 508,70 | | 0,10 | |
| 478 | 508 653,32 | 2 215 502,64 | | 0,10 | |
| 479 | 508 675,77 | 2 215 475,70 | | 0,10 | |
| 480 | 508 683,60 | 2 215 452,88 | | 0,10 | |
| 365 | 508 695,02 | 2 215 570,84 | | 0,10 | |
| 3. Сведения о характерных точках части (частей) границы объекта | | | | | |
| 1 | 2 | 3 | 4 | 5 | 6 |
| — | — | — | — | — | — |

Раздел 3

| Сведения о местоположении измененных (уточненных) границ объекта | | | | | | | | |
|--|----------------------------|---|---------------------------------------|---|---|---|---|---|
| 1. Система координат МСК-61, зона 2 | | | | | | | | |
| 2. Сведения о характерных точках границ объекта | | | | | | | | |
| Обозначение характерных точек границ | Существующие координаты, м | | Измененные (уточненные) координаты, м | | | Метод определения координат характерной точки | Средняя квадратическая погрешность положения характерной точки (М), м | Описание обозначения точки на местности (при наличии) |
| | X | Y | X | Y | Y | | | |
| 1 | 2 | 3 | 4 | 5 | 6 | 7 | 8 | |
| — | — | — | — | — | — | — | — | |
| 3. Сведения о характерных точках части (частей) границы объекта | | | | | | | | |
| 1 | 2 | 3 | 4 | 5 | 6 | 7 | 8 | |
| — | — | — | — | — | — | — | — | |
| Прохождение границы | | | | | | | | |
| от точки до точки | | | | | | | | |
| 1 | 2 | 3 | | | 3 | | | |
| — | — | — | | | — | | | |

Начальник Управления
земельно-имущественных отношений
и муниципального заказа
Красносулинского района



О.А. Минаикова