



**РОССИЙСКАЯ ФЕДЕРАЦИЯ  
РОСТОВСКАЯ ОБЛАСТЬ  
МУНИЦИПАЛЬНОЕ ОБРАЗОВАНИЕ  
«КРАСНОСУЛИНСКИЙ РАЙОН»  
АДМИНИСТРАЦИЯ  
КРАСНОСУЛИНСКОГО РАЙОНА**

**ПОСТАНОВЛЕНИЕ**

от 20.01.2022 № 9

г. Красный Сулин

**Об утверждении проекта планировки и  
межевания территории**

В соответствии со статьей 45 Градостроительного кодекса РФ, постановлением Правительства РФ от 12.05.2017 № 564 «Об утверждении Положения о составе и содержании документации по планировке территории, предусматривающей размещение одного или нескольких линейных объектов», а также принимая во внимание решение ПАО «Газпром газораспределение Ростов-на-Дону» от 10.09.2021 № 5 «О разработке проектов планировки и проектов межевания территории по объектам: «Распределительные газопроводы х. Новоровенецкий Красносулинского района Ростовской области», учитывая результаты публичных слушаний, оформленные заключением о проведении публичных слушаний от 29.11.2021, руководствуясь статьей 37 Устава муниципального образования «Красносулинский район», Администрация Красносулинского района

**ПОСТАНОВЛЯЕТ:**

1. Утвердить проект планировки и межевания территории для размещения объекта «Распределительные газопроводы по х. Новоровенецкий Красносулинского района Ростовской области», в следующем составе:

1.1. Раздел «Проект планировки территории. Графическая часть» согласно приложению № 1 к настоящему постановлению.

1.2. Раздел «Положение о размещении линейных объектов» согласно приложению № 2 к настоящему постановлению.

2. Утвердить основную часть проекта межевания территории для размещения объекта «Распределительные газопроводы по х. Новоровенецкий Красносулинского района Ростовской области» в следующем составе:

2.1. Раздел «Проект межевания территории. Графическая часть» согласно приложению № 3 к настоящему постановлению.

2.2. Раздел «Проект межевания территории. Текстовая часть» согласно приложению № 4 к настоящему постановлению.

3. Настоящее постановление подлежит официальному опубликованию в средствах массовой информации и размещению на официальном сайте Администрации Красносулинского района в информационно-телекоммуникационной сети «Интернет».

4. Контроль за исполнением настоящего постановления возложить на главного архитектора Администрации Красносулинского района Бисаинова А.Р.

Глава Администрации  
Красносулинского района

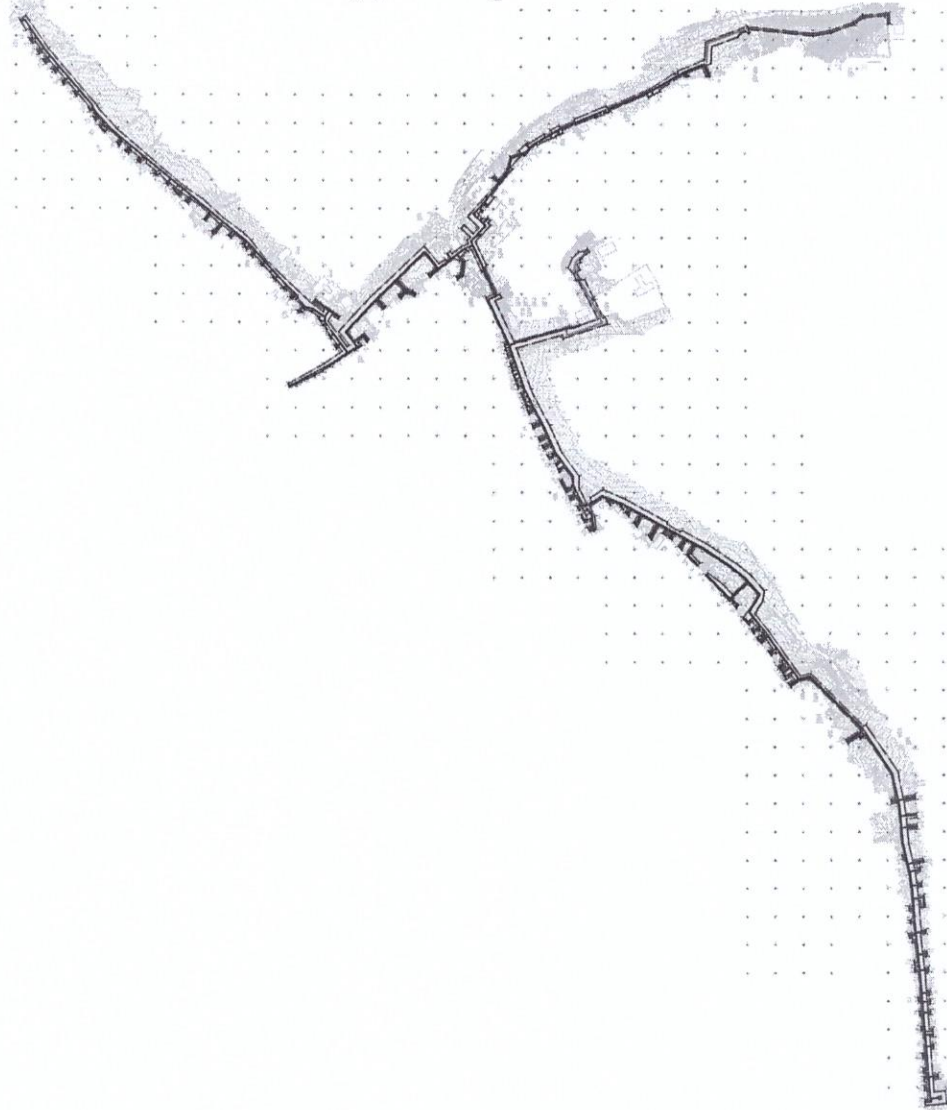


Н.А. Альшенко

Постановление вносит  
отдел строительства и архитектуры

Приложение № 1  
к постановлению  
Администрации  
Красносулинского района  
от 20.01.2022 № 9

ПРОЕКТ  
планировки территории. Графическая часть  
Чертеж границ зон планируемого размещения линейных объектов



УСЛОВНЫЕ ОБОЗНАЧЕНИЯ:  
ТЕРРИТОРИЯ В ГРАНИЦАХ ПРОЕКТИРОВАНИЯ:



- границы территории, в отношении которой осуществляется подготовка проекта планировки

ПРОЕКТИРУЕМЫЕ ОБЪЕКТЫ:



- ось проектируемого газопровода низкого давления



- ось проектируемого газопровода среднего давления



- границы зоны планируемого размещения линейного объекта



- характерные точки границ зоны планируемого размещения линейного объекта

Управляющий делами  
Администрации района

И.Ю. Кишкинова



**ПОЛОЖЕНИЕ**  
о размещении линейных объектов

1. Наименование, основные характеристики (категория, протяженность, проектная мощность, пропускная способность, грузонапряженность, интенсивность движения) и назначение планируемых для размещения линейных объектов, а также линейных объектов, подлежащих реконструкции в связи с изменением их местоположения

Трасса проектируемого объекта принята согласно Проекту технических условий на подключение (технологическое присоединение) сети газораспределения № 00-0000000000006166 от 22.10.2020 г.

Технические характеристики объекта: Новое строительство. Способ прокладки – подземный. Газопровод низкого давления  $P_p=0,003$  Мпа из полиэтиленовых труб, протяженностью 6162,5 м. Газопровод среднего давления  $P_p=0,3$  Мпа из полиэтиленовых труб, протяженностью 3228,5 м.

Точка подключения: проектируемый газопровод высокого давления II категории к х. Коминтерн, Объект: «Распределительный газопровод х. Коминтерн Красносулинского района».

Согласно классификации трубопроводов по рабочему давлению транспортируемого газа (табл. 1 СП 62.13330.2011 «Газораспределительные системы» (Актуализированная редакция СНиП 42-01-2002)) проектируемый газопровод относится к газопроводам низкого и среднего давления.

Трасса проектируемого линейного объекта запроектирована из условий минимальной протяженности сети. Общая протяженность трассы линейного объекта - 9391м.

Размеры зоны планируемого размещения линейного объекта приняты на основании расчета полосы отвода под строительство объекта. Площадь зоны планируемого размещения линейного объекта составляет 59295 кв.м.

Данная территория определена на период строительства для обеспечения размещения строительных механизмов, хранения отвала и резерва грунта, в том числе растительного, устройства объездов, перекладки коммуникаций, площадок складирования материалов и изделий, сборки конструкций.

2. Перечень субъектов Российской Федерации, перечень муниципальных районов, городских округов в составе субъектов Российской Федерации, перечень поселений, населенных пунктов, внутригородских территорий городов федерального значения, на территориях которых устанавливаются зоны планируемого размещения линейных объектов

Территория, на которую разрабатывается проект планировки территории для строительства газопровода (включая территорию охранной зоны), располагается в границах населенного пункта х. Новоровенецкий Красносулинского района Ростовской области и на территории Гуково-Гнилушевского сельского поселения Красносулинского района Ростовской области в границах кадастровых кварталов 61:18:0030701, 61:18:0600006, 61:18:0030702, 61:18:0030704, 61:18:0030703, 61:18:0030705.

Линейные объекты, подлежащие переносу (переустройству) из зон планируемого размещения проектируемого газопровода, на проектируемой территории отсутствуют.

В соответствии со сведениями единого государственного реестра недвижимости (ЕГРН) проектируемая территория располагается на землях неразграниченной государственной собственности.

Транспортное обслуживание проектируемого объекта будет осуществляться по существующим автодорогам, проходящим по данной территории.

Проектируемая трасса газопровода берет начало от точки подключения – проектируемый газопровод высокого давления II категории к х. Коминтерн, Объект: «Распределительный газопровод х. Коминтерн Красносулинского района» неподалеку от границы х. Новоровенецкий, северо-восточнее земельного участка с КН 61:18:0030701:3, следуя в юго-западном направлении, пройдя мимо земельного участка с КН 61:18:0030702:3, разделяется на два направления – юго-западное, где завершается, чуть дальше границы земельного участка с КН 61:18:0030702:4, и северо-восточное. Проходя в северо-восточном направлении, трасса разветвляется в двух направлениях: в северо-восточном направлении, где неподалеку от границы х. Новоровенецкий меняет способ прокладки на ННБ до границы земельного участка с КН 61:49:0080101:1; в юго-восточном направлении, делая ответвление в районе земельного участка с КН 61:18:0030703:14 до земельного участка с КН 61:18:0030703:57, доходит до границы х. Новоровенецкий, завершаясь за границей населенного пункта установкой шкафного регуляторного пункта ШРП-НОРД-DIVAL600/25-2-НР100-2-Т.02.

### 3. Перечень координат характерных точек границ зон планируемого размещения линейных объектов

Каталог координат границы зоны планируемого размещения линейного объекта «Распределительные газопроводы х. Новоровенецкий Красносулинского района Ростовской области» приведен в таблице № 1.

Таблица № 1

№ точки	X, м	Y, м
1	2	3
1	509618,1	2212905,97
2	509612,04	2212908,25

1	2	3
3	509611,18	2212905,98
4	509614,39	2212900,14
5	509611,21	2212892,03

1	2	3
6	509604,16	2212886,69
7	509587,03	2212841,02
8	509558,12	2212839,58
9	509554,61	2212831,4
10	509539,79	2212837,41
11	509539,35	2212835,77
12	509534,53	2212836,26
13	509534,61	2212830,88
14	509551,9	2212823,87
15	509541,6	2212797,84
16	509535,23	2212799,54
17	509533,67	2212791,67
18	509538,63	2212790,73
19	509511,51	2212746,84
20	509508,64	2212748,01
21	509498,32	2212727,55
22	509503,72	2212723,99
23	509474,92	2212658,79
24	509473,03	2212659,67
25	509469,48	2212652,5
26	509471,88	2212651,35
27	509470,35	2212647,54
28	509468,04	2212648,33
29	509461,59	2212632,44
30	509463,46	2212631,65
31	509439,25	2212573,94
32	509434,06	2212574,08
33	509430,78	2212567,84
34	509431,51	2212567,44
35	509429,06	2212561,49
36	509427,12	2212562,29
37	509422,98	2212549,03
38	509412,86	2212528,36
39	509415,16	2212527,31
40	509407,9	2212517,84
41	509394,59	2212505,99
42	509397,22	2212502,32
43	509373,77	2212481,55
44	509370,7	2212484,99
45	509324,51	2212445,4
46	509320,15	2212452,41
47	509303,55	2212438,29
48	509306,82	2212434,13
49	509300,62	2212428,65
50	509297,15	2212432,59
51	509293,7	2212429,59
52	509295,42	2212427,56
53	509291,25	2212423,66
54	509289,43	2212425,77

1	2	3
55	509287,89	2212424,39
56	509284,11	2212428,78
57	509282,46	2212427,28
58	509280,5	2212429,42
59	509283,53	2212432,07
60	509279,72	2212436,2
61	509284,49	2212440,35
62	509279,92	2212444,85
63	509275,45	2212440,89
64	509271,29	2212445,32
65	509253,35	2212428,58
66	509255,5	2212425,94
67	509253,74	2212424,33
68	509251,52	2212426,96
69	509242,77	2212418,72
70	509201,64	2212437,82
71	509197,97	2212435,71
72	509148,67	2212458,54
73	509149,7	2212461,81
74	509143,3	2212464,78
75	509137,9	2212453,13
76	509065,61	2212486,93
77	509093,34	2212585,94
78	509090,89	2212587,13
79	509090,5	2212591,73
80	509106,01	2212636,74
81	509175,2	2212600,46
82	509174,2	2212597,79
83	509186,85	2212593,12
84	509197,26	2212583,29
85	509214,25	2212591,18
86	509224,75	2212601,97
87	509225,52	2212612,09
88	509230,42	2212617,58
89	509225,65	2212621,24
90	509213,79	2212605,54
91	509210,03	2212603,91
92	509205,98	2212605,55
93	509203,28	2212599,74
94	509193,61	2212604,55
95	509189,27	2212596,66
96	509176,09	2212604,13
97	509175,9	2212612,88
98	509143,17	2212628,68
99	509141,55	2212625,98
100	509139,35	2212627,21
101	509140,82	2212629,82
102	509108,32	2212645,51
103	509109,3	2212649,65

1	2	3
104	509097,15	2212653,89
105	509071,3	2212574,51
106	509077,22	2212572,88
107	509054,28	2212490,98
108	508980,91	2212516,4
109	508917,45	2212549,97
110	508870,1	2212571,23
111	508828,94	2212602,11
112	508808,74	2212601,94
113	508780,88	2212615,3
114	508779,23	2212612,13
115	508777,09	2212613,2
116	508778,22	2212615,31
117	508778,78	2212615,03
118	508784,41	2212623,83
119	508791,14	2212622,11
120	508805,37	2212644,4
121	508788,95	2212683,85
122	508748,09	2212759,05
123	508745,18	2212758,53
124	508731,36	2212782,12
125	508733,56	2212785,79
126	508709,49	2212830,28
127	508673,6	2212885,1
128	508655,46	2212907,47
129	508625,72	2212932,98
130	508606,67	2212929,11
131	508585,6	2212915,51
132	508555,42	2212939,83
133	508475,41	2212996,18
134	508479,79	2213015,21
135	508386,49	2213108,86
136	508388,93	2213112,7
137	508306,2	2213169,03
138	508261,2	2213177,41
139	508265,88	2213198,93
140	508257,8	2213199,57
141	508253,42	2213179,59
142	508231,02	2213182,61
143	508232,65	2213201,5
144	508224,62	2213201,56
145	508223,06	2213183,43
146	508211,87	2213184,44
147	508213,42	2213201,95
148	508205,37	2213202,23
149	508203,91	2213185,2
150	508180,24	2213187,46
151	508149,03	2213194,19
152	508153,04	2213212,25

1	2	3
153	508146,38	2213213,81
154	508145,95	2213207,07
155	508143,71	2213207,13
156	508141,29	2213196,21
157	508136,04	2213197,46
158	508137,51	2213207,3
159	508129,45	2213207,99
160	508127,43	2213198,91
161	508109,02	2213201,33
162	508110,04	2213209,48
163	508102,07	2213210,19
164	508101,07	2213202,24
165	508085,92	2213203,99
166	508086,5	2213213,06
167	508066,53	2213215
168	508066	2213209,3
169	508078,2	2213208,09
170	508077,95	2213204,63
171	508069,2	2213205,37
172	508025,17	2213209,16
173	508025,84	2213217,71
174	508019,74	2213216,89
175	508019,17	2213207,85
176	507987,12	2213211,41
177	507987,83	2213218,58
178	507979,87	2213219,31
179	507979,17	2213212,3
180	507958,86	2213214,56
181	507959,54	2213221,39
182	507951,56	2213221,96
183	507950,91	2213215,41
184	507918,43	2213217,64
185	507918,67	2213220,82
186	507915,87	2213220,82
187	507915,8	2213223,73
188	507910,86	2213223,58
189	507910,45	2213218,19
190	507902,95	2213218,7
191	507903,37	2213224,18
192	507895,39	2213224,79
193	507894,97	2213219,25
194	507884,11	2213220
195	507884,45	2213224,58
196	507876,46	2213224,95
197	507876,13	2213220,55
198	507850,48	2213222,31
199	507850,85	2213228,11
200	507836,95	2213228,98
201	507836,51	2213223,27

1	2	3
202	507823,73	2213224,15
203	507824,1	2213229,29
204	507816,1	2213229,34
205	507815,74	2213224,7
206	507771,5	2213227,74
207	507772,16	2213236,6
208	507764,23	2213237,63
209	507763,52	2213228,29
210	507741,75	2213229,78
211	507743,47	2213250,15
212	507721,65	2213252
213	507718,42	2213213,74
214	507728,46	2213213,5
215	507729,04	2213218,72
216	507744,08	2213217,69
217	507743,73	2213213,11
218	507751,73	2213212,81
219	507752,06	2213217,14
220	507759,21	2213216,66
221	507758,94	2213213,18
222	507766,87	2213211,92
223	507767,19	2213216,1
224	507774,28	2213215,61
225	507773,95	2213211,2
226	507781,92	2213210,59
227	507782,27	2213215,07
228	507799,7	2213213,87
229	507799,41	2213210,08
230	507807,43	2213210,03
231	507807,68	2213213,32
232	507847,44	2213210,58
233	507847,25	2213207,78
234	507855,23	2213207,57
235	507855,42	2213210,04
236	507874,25	2213208,74
237	507874	2213205,79
238	507881,99	2213204,98
239	507882,23	2213208,19
240	507898,74	2213207,06
241	507898,47	2213203,57
242	507906,45	2213202,96
243	507906,72	2213206,51
244	507951,66	2213203,34
245	507951,12	2213197,37
246	507959,11	2213196,92
247	507959,68	2213202,56
248	507963,38	2213202,15
249	507962,9	2213196,92
250	507970,87	2213196,19

1	2	3
251	507971,34	2213201,26
252	508004,44	2213197,58
253	508004,02	2213192,98
254	508012,02	2213192,61
255	508011,86	2213188,89
256	508019,51	2213186,03
257	508020,49	2213197,38
258	508038,31	2213195,62
259	508037,84	2213189,74
260	508042,56	2213189,63
261	508042,75	2213191,5
262	508045,98	2213191,4
263	508046,2	2213195,24
264	508059,88	2213194,23
265	508059,49	2213188,23
266	508067,43	2213187,17
267	508067,89	2213193,49
268	508122,71	2213187,75
269	508151,42	2213181,26
270	508150,7	2213178
271	508158,34	2213175,5
272	508159,23	2213179,51
273	508180,33	2213174,77
274	508244,89	2213169,29
275	508251,85	2213167,76
276	508249,71	2213157,46
277	508257,66	2213156,91
278	508259,23	2213164,1
279	508301,37	2213157,83
280	508373,77	2213107,95
281	508372,71	2213106,29
282	508368,23	2213108,79
283	508365,33	2213101,47
284	508368,34	2213099,58
285	508356,13	2213080,83
286	508363,13	2213076,92
287	508380,16	2213103,06
288	508471	2213012,69
289	508466,66	2212993,83
290	508455,94	2212978,61
291	508462,86	2212974,54
292	508470,3	2212985,1
293	508476,45	2212980,77
294	508468,94	2212970,1
295	508473,69	2212968,11
296	508474,86	2212969,67
297	508476,8	2212968,24
298	508476,01	2212967,1
299	508484,81	2212963,27



1	2	3
300	508490,27	2212971,04
301	508492,49	2212969,47
302	508486,23	2212960,58
303	508492,98	2212956,3
304	508499,03	2212964,87
305	508501,76	2212962,94
306	508504,6	2212966,97
307	508518,48	2212957,2
308	508515,89	2212952,99
309	508517,94	2212951,54
310	508512,88	2212944,35
311	508519,1	2212939,29
312	508524,49	2212946,94
313	508539,57	2212936,31
314	508533,31	2212927,42
315	508542,82	2212919,34
316	508547,56	2212926,02
317	508545,91	2212927,04
318	508549,2	2212932,22
319	508552,59	2212930,06
320	508551,18	2212927,82
321	508557,16	2212923
322	508558,13	2212924,74
323	508560,92	2212923,34
324	508558,99	2212919,47
325	508557,08	2212920,38
326	508551,4	2212913,33
327	508558,37	2212909,24
328	508564,62	2212916,99
329	508572	2212911,05
330	508567,07	2212904,92
331	508575,83	2212898,33
332	508574,86	2212896,84
333	508577,77	2212894,59
334	508611,06	2212917,98
335	508622,36	2212920,05
336	508640,89	2212904,16
337	508613,53	2212874,3
338	508600,33	2212886,4
339	508596,2	2212881,91
340	508604,23	2212874,78
341	508605,35	2212876,34
342	508609,96	2212872,7
343	508608,05	2212870,26
344	508618,63	2212859,68
345	508620,48	2212861,29
346	508655,2	2212828,03
347	508658,48	2212831,66
348	508637,68	2212859,21

1	2	3
349	508619,69	2212875,44
350	508643,76	2212901,69
351	508646,82	2212899,07
352	508663,89	2212878,02
353	508699,18	2212824,13
354	508706,43	2212810,77
355	508691,9	2212802,79
356	508676,37	2212817,72
357	508671,86	2212813,23
358	508691,38	2212793,5
359	508710,24	2212803,75
360	508715,43	2212794,18
361	508699,58	2212785,2
362	508704,99	2212779
363	508719,24	2212787,15
364	508727,01	2212772,84
365	508716,77	2212767,23
366	508721,95	2212760,94
367	508730,94	2212765,87
368	508732,85	2212762,08
369	508724,21	2212757,18
370	508728,53	2212750,43
371	508736,66	2212755,05
372	508742,56	2212744,18
373	508717,33	2212730,5
374	508724,83	2212725,47
375	508746,38	2212737,15
376	508758,53	2212714,75
377	508740,27	2212704,84
378	508747,24	2212699,52
379	508762,35	2212707,71
380	508769,18	2212695,12
381	508759,3	2212689,77
382	508765,82	2212684,19
383	508772,99	2212688,08
384	508775,58	2212683,32
385	508770,23	2212680,42
386	508777	2212674,99
387	508779	2212676,08
388	508786,07	2212659,55
389	508779,21	2212656,86
390	508787	2212651,34
391	508789,14	2212652,16
392	508791,88	2212645,58
393	508775,5	2212620,94
394	508757,89	2212629,64
395	508735,61	2212632,1
396	508733,44	2212626,44
397	508732,61	2212620,76

1	2	3
398	508738,76	2212616,97
399	508740,94	2212620,16
400	508739,33	2212621,25
401	508740,97	2212623,69
402	508749,99	2212622,45
403	508748,5	2212611,92
404	508760,92	2212604,97
405	508765,66	2212611,37
406	508758,8	2212614,35
407	508763,91	2212619,32
408	508770,32	2212616,55
409	508767,7	2212611,53
410	508772,84	2212607,94
411	508769,11	2212601,93
412	508775,85	2212597,62
413	508778,9	2212604,04
414	508791,15	2212597,41
415	508786,1	2212587,15
416	508793,35	2212583,77
417	508797,96	2212593,13
418	508801,04	2212591,72
419	508803,53	2212594,4
420	508806,85	2212592,91
421	508800,84	2212579,99
422	508820,97	2212568,93
423	508822,67	2212571,95
424	508807,62	2212580,37
425	508812,09	2212589,96
426	508825,04	2212589,99
427	508843,21	2212576,38
428	508836,24	2212566,94
429	508850,92	2212560,22
430	508854,52	2212565,16
431	508859,62	2212565,96
432	508865,61	2212561,43
433	508861,05	2212555,32
434	508858,73	2212549,18
435	508865,84	2212545,35
436	508869,04	2212553,84
437	508867,06	2212554,83
438	508868,95	2212558,22
439	508881,56	2212552,63
440	508875,8	2212540,06
441	508882,89	2212536,32
442	508888,94	2212549,57
443	508896,15	2212546,35
444	508890,06	2212532,65
445	508897,4	2212529,46
446	508903,45	2212543,08

1	2	3
447	508920,06	2212535,01
448	508912,81	2212521,21
449	508920,13	2212517,94
450	508927,14	2212531,27
451	508942,69	2212523,12
452	508937,87	2212512,95
453	508945,29	2212509,94
454	508949,73	2212519,3
455	508951,85	2212518,16
456	508950,02	2212514,61
457	508952,09	2212513,84
458	508950,11	2212508,82
459	508954,94	2212506,78
460	508958,9	2212514,39
461	508961,17	2212513,18
462	508957,63	2212505,87
463	508964,96	2212502,67
464	508968,23	2212509,41
465	508970,7	2212508,11
466	508967,29	2212501,61
467	508974,64	2212498,39
468	508977,75	2212504,32
469	508985,75	2212501,17
470	508983,24	2212494,09
471	508990,73	2212491,29
472	508993,58	2212499,29
473	508997,96	2212497,75
474	508995,15	2212489,76
475	509003,49	2212487,09
476	509010,06	2212484,37
477	509017,83	2212482,33
478	509020,43	2212489,6
479	509023,08	2212488,68
480	509020,67	2212481,69
481	509028,41	2212479,58
482	509030,71	2212486,28
483	509039,26	2212483,4
484	509036,91	2212476,45
485	509044,65	2212474,35
486	509046,82	2212480,77
487	509051,16	2212479,26
488	509049,32	2212473,06
489	509063,04	2212469,32
490	509064,5	2212473,59
491	509143,88	2212437,1
492	509150	2212450,87
493	509191,71	2212431,57
494	509190,27	2212429,87
495	509228,72	2212412,01

1	2	3
496	509225,86	2212405,9
497	509227,78	2212403,78
498	509216,72	2212394,14
499	509207,7	2212400,94
500	509182,51	2212397,52
501	509176,38	2212387,97
502	509181,52	2212384,87
503	509186,06	2212391,94
504	509206,52	2212394,73
505	509213,67	2212381,17
506	509181,11	2212338,6
507	509185,67	2212335,17
508	509196,66	2212349,53
509	509221,59	2212328,95
510	509176,31	2212282,83
511	509158,87	2212299,87
512	509155,64	2212308,13
513	509149,33	2212313,42
514	509146,22	2212310,56
515	509151,22	2212297,47
516	509142,61	2212287,27
517	509148,61	2212283,42
518	509156,31	2212291,26
519	509170,71	2212277,12
520	509141,62	2212247,49
521	509128,65	2212260,23
522	509126,88	2212258,43
523	509125,47	2212258,27
524	509123,04	2212254,52
525	509136,01	2212241,78
526	509082,67	2212192,54
527	509066,6	2212205,02
528	509079,9	2212222,06
529	509069,05	2212230,54
530	509065,36	2212225,81
531	509072,32	2212220,37
532	509064,61	2212210,44
533	509063,02	2212211,69
534	509064,1	2212213,05
535	509058,47	2212217,56
536	509050,16	2212205,7
537	509051,11	2212205,04
538	509022,79	2212161,99
539	509015,42	2212147,86
540	509013,34	2212148,82
541	509008,44	2212137,39
542	509009,63	2212136,77
543	509008,06	2212133,38
544	509005,9	2212134,48

1	2	3
545	508998,21	2212116,65
546	508993,93	2212105,39
547	508993,9	2212103,42
548	508993,05	2212103,49
549	508992,14	2212100,68
550	508990,09	2212101,51
551	508985,56	2212089,89
552	508991,06	2212087,02
553	509026,86	2212151,58
554	509048,44	2212183,09
555	509055,46	2212177,85
556	509052,08	2212173,31
557	509059,2	2212169,49
558	509061,87	2212173,07
559	509071,98	2212165,57
560	509070,73	2212163,9
561	509077,64	2212159,8
562	509078,4	2212160,8
563	509086,39	2212154,88
564	509087,75	2212157,15
565	509090,63	2212155,43
566	509089,99	2212154,36
567	509094,97	2212150,57
568	509093,9	2212148,98
569	509106,08	2212142,14
570	509108,22	2212143,85
571	509120,27	2212126,45
572	509121,81	2212117,63
573	509116,6	2212112,28
574	509118,82	2212110,39
575	509116,39	2212107,26
576	509119,92	2212104,25
577	509128,06	2212112,74
578	509139,78	2212101,08
579	509142,11	2212103,05
580	509145,85	2212098,93
581	509142,76	2212096,11
582	509141,25	2212092,74
583	509144,18	2212090,66
584	509148,98	2212095,13
585	509159,12	2212084,43
586	509156,72	2212081,8
587	509161,41	2212077,94
588	509161,81	2212078,36
589	509165,53	2212075,43
590	509174,99	2212067,11
591	509173,6	2212065,58
592	509179,13	2212060,3
593	509180,74	2212062,08

1	2	3
594	509202,32	2212043,14
595	509200,29	2212040,79
596	509203,74	2212038,22
597	509205,75	2212040,43
598	509218,47	2212028,99
599	509214,59	2212024,75
600	509219,42	2212020,32
601	509224,66	2212026,19
602	509231,93	2212019,5
603	509227,32	2212014,46
604	509232,87	2212009,79
605	509233,72	2212010,65
606	509238,45	2212005,61
607	509242,17	2212008,6
608	509255,81	2211991,08
609	509248,56	2211985,33
610	509253,28	2211980,74
611	509259,29	2211985,47
612	509270,52	2211969,49
613	509257,7	2211959,08
614	509254,72	2211953,64
615	509260	2211950,8
616	509262,39	2211955,17
617	509273,98	2211964,57
618	509274,56	2211963,74
619	509288,89	2211947,85
620	509278,73	2211940,85
621	509280,9	2211937,5
622	509291,59	2211944,86
623	509306,54	2211928,27
624	509315,65	2211914,35
625	509308,89	2211908,99
626	509312,86	2211903,21
627	509319,5	2211908,47
628	509326,38	2211897,98
629	509320,93	2211893,41
630	509326,37	2211887,52
631	509331,43	2211891,76
632	509332,77	2211890,12
633	509328,27	2211886,35
634	509335,4	2211881,88
635	509337,82	2211883,91
636	509344,11	2211876,4
637	509340,02	2211872,98
638	509344,17	2211869,2
639	509345,6	2211871,2
640	509361,26	2211857,37
641	509357,84	2211854,51
642	509360,3	2211851,8

1	2	3
643	509358,87	2211850,34
644	509360,8	2211846,57
645	509365,62	2211850,59
646	509379,46	2211833,75
647	509388,17	2211833,28
648	509388,04	2211830,24
649	509380,03	2211824,06
650	509382,9	2211821,95
651	509381,84	2211820,36
652	509384,37	2211817,25
653	509389,49	2211821,55
654	509401,69	2211806,54
655	509395,93	2211801,92
656	509401,16	2211795,86
657	509407,79	2211801,18
658	509416,3	2211791,03
659	509409,27	2211785,38
660	509415,16	2211779,86
661	509422,43	2211785,69
662	509444,38	2211759,67
663	509443,01	2211758,19
664	509437,22	2211763,46
665	509433,28	2211759,37
666	509445,32	2211748,91
667	509450,73	2211754,76
668	509457,74	2211748,26
669	509452,83	2211742,96
670	509460,35	2211739,3
671	509463,61	2211742,82
672	509466,64	2211740,02
673	509471,99	2211737,1
674	509469,74	2211732,98
675	509476,9	2211729,4
676	509477,81	2211731,08
677	509499,21	2211712,21
678	509496,13	2211708,76
679	509502,37	2211703,73
680	509505,16	2211706,86
681	509520,04	2211693,14
682	509516,53	2211685,41
683	509522,32	2211682,32
684	509526,5	2211687,16
685	509540,21	2211675,36
686	509536,36	2211671,06
687	509539,12	2211668,87
688	509542,58	2211666,1
689	509546,18	2211670,04
690	509557,94	2211659,56
691	509552,52	2211653,49

1	2	3
692	509558,36	2211648,02
693	509563,89	2211654,22
694	509571,85	2211647,43
695	509567,78	2211641,66
696	509574,44	2211637,23
697	509578,38	2211642,82
698	509590,5	2211634,39
699	509587,19	2211629,99
700	509594,59	2211625
701	509596,18	2211629,33
702	509611,42	2211624,42
703	509610,11	2211617,4
704	509628,3	2211607,05
705	509635,49	2211617,24
706	509577,63	2211658,03
707	509480,28	2211744,96
708	509473,6	2211748,75
709	509439,36	2211781,06
710	509337,14	2211903,41
711	509316,15	2211935,62
712	509283,9	2211971,3
713	509257,8	2212007,24
714	509244,06	2212021,43
715	509210,07	2212048,41
716	509136,85	2212124,81
717	509118,17	2212149,66
718	509121,94	2212151,88
719	509134,75	2212132,19
720	509140,86	2212136,17
721	509109,6	2212178,87
722	509104,96	2212176,17
723	509112,56	2212164,47
724	509101,62	2212158,42
725	509056,7	2212191,9
726	509059,19	2212195,58
727	509083,05	2212177,05
728	509111,98	2212203,44
729	509144,71	2212233,45
730	509234,46	2212328,54
731	509203,33	2212354,5
732	509211,71	2212365,46
733	509208,44	2212367,84
734	509213,26	2212374,31
735	509220,88	2212368,63
736	509225,53	2212374,56
737	509221,18	2212377,89
738	509233,65	2212394,13
739	509239,26	2212406,23
740	509244,41	2212403,84

1	2	3
741	509250,81	2212409,8
742	509265,53	2212393,67
743	509272,01	2212398,44
744	509256,66	2212415,26
745	509266,94	2212424,92
746	509286,73	2212404,98
747	509346,28	2212458,89
748	509354,18	2212448,55
749	509358,6	2212452,64
750	509351,69	2212461,45
751	509370,04	2212474,54
752	509392,33	2212480,72
753	509400	2212498,5
754	509402,54	2212495,62
755	509417,09	2212510,78
756	509414,79	2212513,27
757	509432,95	2212541,85
758	509428,2	2212542,09
759	509435,93	2212555,22
760	509439,25	2212552,32
761	509447,43	2212568,09
762	509444,6	2212569,13
763	509455,73	2212595,56
764	509459,02	2212595,63
765	509482,67	2212651,8
766	509480,03	2212653,26
767	509512,13	2212728,63
768	509540,78	2212774,4
769	509539,26	2212774,9
770	509540,77	2212780,54
771	509544,66	2212779,72
772	509563,7	2212827,85
773	509595,49	2212829,43
774	509623,46	2212903,96
775	509622,06	2212904,49
776	509622,22	2212904,92
777	509611,36	2213020,9
778	509616,35	2213051,36
779	509631,77	2213092,64
780	509644,22	2213108,91
781	509648,75	2213156,29
782	509630,29	2213158,05
783	509629,99	2213154,05
784	509644,38	2213152,69
785	509640,35	2213110,43
786	509628,23	2213094,6
787	509612,47	2213052,39
788	509607,33	2213021,04



4. Перечень координат характерных точек границ зон планируемого размещения линейных объектов, подлежащих реконструкции в связи с изменением их местоположения

Линейные объекты, подлежащие реконструкции в связи с изменением их местоположения, на проектируемой территории отсутствуют.

5. Предельные параметры разрешенного строительства, реконструкции объектов капитального строительства, входящих в состав линейных объектов в границах зон их планируемого размещения

5.1. Предельное количество этажей и (или) предельная высота объектов капитального строительства, входящих в состав линейных объектов, в границах каждой зоны планируемого размещения таких объектов

В границах зоны планируемого размещения линейных объектов проектом предусматривается установка шкафного регуляторного пункта ШРП-НОРД-DIVAL600/25-2-НР100-2-Т.02, входящего в состав проектируемого линейного объекта.

5.2. Максимальный процент застройки каждой зоны планируемого размещения объектов капитального строительства, входящих в состав линейных объектов, определяемый как отношение площади зоны планируемого размещения объекта капитального строительства, входящего в состав линейного объекта, которая может быть застроена, ко всей площади этой зоны

В границах зоны планируемого размещения линейных объектов проектом предусматривается установка шкафного регуляторного пункта ШРП-НОРД-DIVAL600/25-2-НР100-2-Т.02, входящего в состав проектируемого линейного объекта. В границах зоны планируемого размещения линейных объектов максимальный процент застройки составляет – 0,03%.

5.3. Минимальные отступы от границ земельных участков в целях определения мест допустимого размещения объектов капитального строительства, которые входят в состав линейных объектов и за пределами, которых запрещено строительство таких объектов, в границах каждой зоны планируемого размещения объектов капитального строительства, входящих в состав линейных объектов

В границах зоны планируемого размещения линейных объектов проектом предусматривается установка шкафного регуляторного пункта ШРП-НОРД-DIVAL600/25-2-НР100-2-Т.02, входящего в состав проектируемого линейного объекта. Требования к отступам от границ земельных участков в целях определения мест допустимого размещения объектов капитального строительства, которые входят в состав линейных объектов, принимаются с учетом требований СП 62.13330.2011 «Газораспределительные системы (Актуализированная редакция СНиП 42-01-2002)».

5.4. Требования к архитектурным решениям объектов капитального строительства, входящих в состав линейных объектов, в границах каждой зоны

планируемого размещения таких объектов, расположенной в границах территории исторического поселения федерального или регионального значения

В границах зоны планируемого размещения линейных объектов, проектом предусматривается установка шкафного регуляторного пункта ШРП-НОРД-DIVAL600/25-2-HP100-2-T.02, входящего в состав проектируемого линейного объекта. Проектируемые объекты капитального строительства не располагаются в границах территории исторического поселения федерального или регионального значения.

6. Информация о необходимости осуществления мероприятий по защите сохраняемых объектов капитального строительства (здание, строение, сооружение, объекты, строительство которых не завершено), существующих и строящихся на момент подготовки проекта планировки территории, а также объектов капитального строительства, планируемых к строительству в соответствии с ранее утвержденной документацией по планировке территории, от возможного негативного воздействия в связи с размещением линейных объектов

Трасса проектируемого газопровода частично располагается в следующих зонах:

Охранная зона воздушной линии электропередачи ВЛ-6 Смирнов Г-15, расположенная по адресу: Ростовская область, Красносулинский район.

Охранная зона ЛЭП 6 кВ.

Охранная зона ЛЭП низкого напряжения.

Водоохранная зона р. Большая Бургуста, расположенная по адресу: Ростовская область, Красносулинский район.

Прибрежная защитная полоса р. Большая Бургуста, расположенная по адресу: Ростовская область, Красносулинский район.

Охотничье угодье «Гуковское», расположенное по адресу: Ростовская область, Красносулинский район.

В соответствии с письмом Министерства природных ресурсов и экологии Ростовской области от 27.04.2021 № 28.3-3.3/1518 особо охраняемые природные территории регионального значения отсутствуют.

На проектируемой территории располагаются следующие коммуникации:

Воздушная линия электропередачи «ВЛ-6 Смирнов Г-15», расположенная по адресу: Ростовская область, Красносулинский район.

ЛЭП 6 кВ.

ЛЭП низкого напряжения.

В соответствии с постановлением Правительства РФ от 20.11.2000 № 878 «Об утверждении правил охраны газораспределительных сетей», проектом принята охранная зона (на период эксплуатации) с учетом следующих параметров:

вдоль трасс наружных газопроводов - в виде территории, ограниченной условными линиями, проходящими на расстоянии 2 метров с каждой стороны

газопровода;

вдоль трасс подземных газопроводов из полиэтиленовых труб при использовании медного провода для обозначения трассы газопровода - в виде территории, ограниченной условными линиями, проходящими на расстоянии 3 метров от газопровода со стороны провода и 2 метров - с противоположной стороны;

вокруг отдельно стоящих газорегуляторных пунктов - в виде территории, ограниченной замкнутой линией, проведенной на расстоянии 10 метров от границ этих объектов. Для газорегуляторных пунктов, пристроенных к зданиям, охранная зона не регламентируется;

вдоль трасс межпоселковых газопроводов, проходящих по лесам и древесно-кустарниковой растительности, - в виде просек шириной 6 метров, по 3 метра с каждой стороны газопровода. Для надземных участков газопроводов расстояние от деревьев до трубопровода должно быть не менее высоты деревьев в течение всего срока эксплуатации газопровода.

Площадь и границы охранной зоны подлежат уточнению по завершению строительства и выполнения исполнительной съемки.

Охранная зона газораспределительной сети – это территория с особыми условиями использования, устанавливаемая вдоль трасс газопроводов и вокруг других объектов газораспределительной сети для обеспечения нормальных условий её эксплуатации и исключения её повреждения.

В охранных зонах устанавливается особый режим землепользования, запрещается:

строить любые строения;

производить реконструкцию и снос мостов с проложенными на них газопроводами без согласования с эксплуатирующей организацией;

уничтожать обозначающие знаки (реперные и другие);

устраивать свалки в охранной зоне, разливать кислоты, щелочи и другие растворы;

огораживать и перегораживать газопроводы, препятствовать доступу обслуживающего персонала;

разводить огонь;

рыть погреба, обрабатывать почву на глубину более 30 сантиметров;

самовольно подключаться к газораспределительным сетям.

Утверждение охранных зон и наложение обременения для существующих сетей производится без согласования с собственниками земельных участков, для строящихся газопроводов необходимо согласие собственника земельного участка.

Наличие границ охранных зон позволяет привлечь к ответственности за повреждение или нарушение правил охраны линейных объектов.

Местоположение существующих объектов капитального строительства, в том числе линейных объектов, объектов незавершенного строительства см. на «Схема границ территорий объектов культурного наследия. Схема границ зон с особыми условиями использования территорий, особо охраняемых природных территорий, лесничеств» .

В местах параллельного пересечения газопровода с воздушной линией электропередачи «ВЛ-6 Смирнов Г-15», расположенной по адресу: Ростовская область, Красносулинский район, необходимо получить технические условия на пересечения.

В местах параллельного прохождения и пересечения газопровода с местными дорогами выполнено согласно техническим условиям от 19.08.2021 № 660.

7. Информация о необходимости осуществления мероприятий по сохранению объектов культурного наследия от возможного негативного воздействия в связи с размещением линейных объектов

В соответствии с письмом Комитета по охране ОКН Ростовской области от 05.07.2021 № 20/1-6579 на земельном участке, отведенном под объект «Распределительные газопроводы х. Новоровенецкий Красносулинского района Ростовской области», объекты культурного наследия, включенные в единый государственный реестр объектов культурного наследия (памятников истории и культуры) народов Российской Федерации, выявленные объекты культурного наследия отсутствуют. Испрашиваемый земельный участок расположен вне зон охраны, вне защитных зон объектов культурного наследия (памятников архитектуры).

8. Информация о необходимости осуществления мероприятий по охране окружающей среды

Линейный объект трассы газопровода не является источником загрязнения атмосферного воздуха при эксплуатации, так как технологический процесс продукта безотходный. Мероприятий по охране атмосферного воздуха не требуется.

9. Информация о необходимости осуществления мероприятий по защите территории от чрезвычайных ситуаций природного и техногенного характера, в том числе по обеспечению пожарной безопасности и гражданской обороне.

В целях исключения чрезвычайных ситуаций техногенного характера по трассе проектируемого газопровода необходимо соблюдение условий, установленных нормативной документацией для охранных зон газовых сетей.

Управляющий делами  
Администрации района



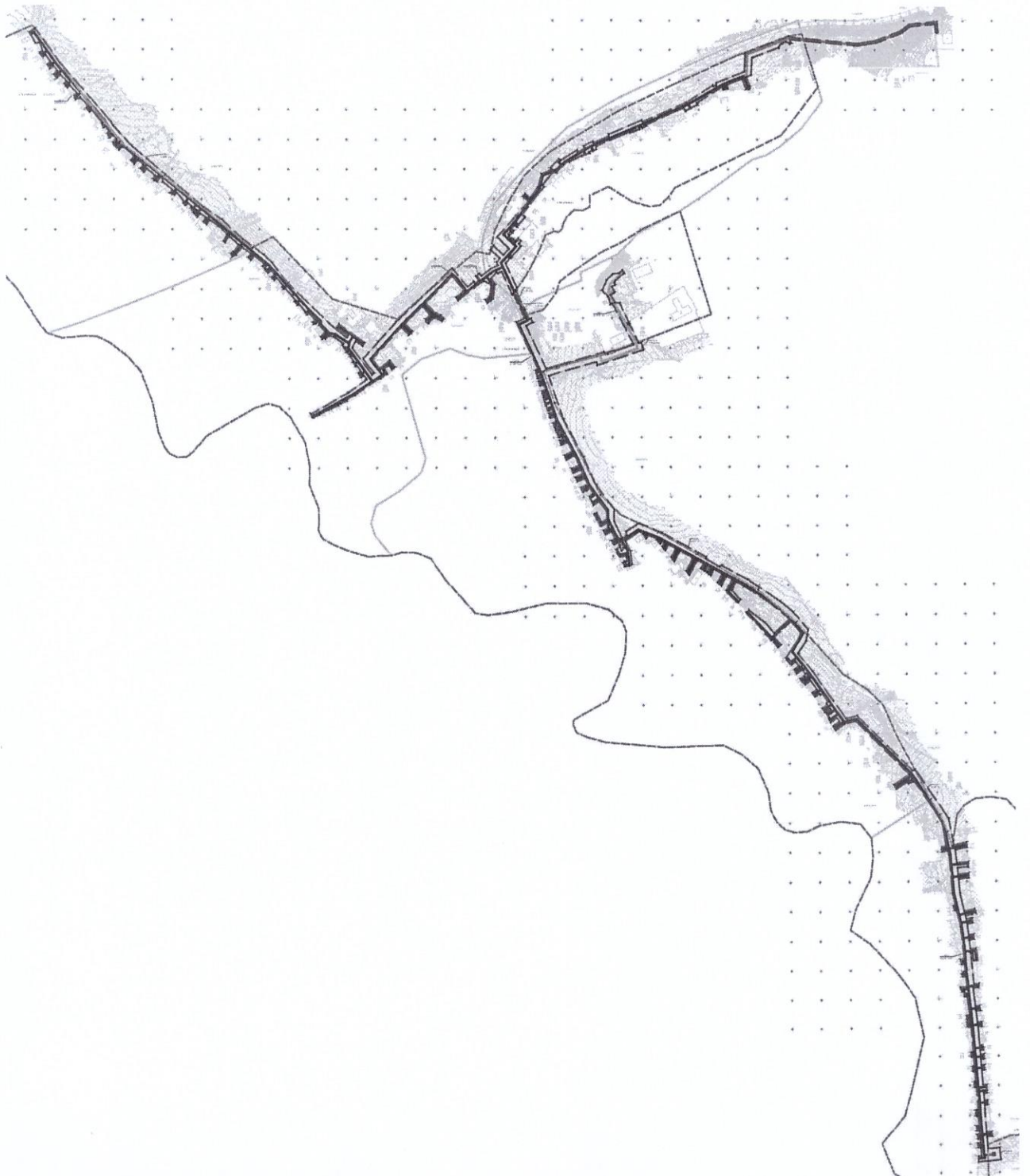
И.Ю. Кишкинова



Приложение № 3  
к постановлению  
Администрации  
Красносулинского района  
от 20.01.2022 г. № 9

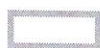


ПРОЕКТ  
межевания территории. Графическая часть

Чертеж межевания территории








УСЛОВНЫЕ ОБОЗНАЧЕНИЯ:  
 ТЕРРИТОРИЯ В ГРАНИЦАХ ПРОЕКТИРОВАНИЯ:

-  границы кадастровых кварталов, по данным единого государственного реестра недвижимости  
 61:18:00  
 30701  
 надписи кадастровых кварталов, по данным единого государственного реестра недвижимости
-  границы территории, в отношении которой осуществляется подготовка проекта межевания
-  границы населенных пунктов

ПРОЕКТИРУЕМЫЕ ОБЪЕКТЫ:

-  ось проектируемого газопровода низкого давления
-  ось проектируемого газопровода среднего давления
-  границы образуемых земельных участков из земель, государственная собственность на которые не разграничена, на период строительства газопровода
- 1 характерные точки образуемых земельных участков и использования частей земельными участками
- :ЗУ1 условный номер образуемого земельного участка из земель, государственная собственность на которые не разграничена

Управляющий делами  
 Администрации района



И.Ю. Кишкинова

Приложение № 4  
к постановлению  
Администрации  
Красносулинского района  
от 20.01.2022 № 9

**ПРОЕКТ МЕЖЕВАНИЯ ТЕРРИТОРИИ.**  
Текстовая часть

1. Перечень образуемых земельных участков

Перечень и сведения об образуемых земельных участках и существующих земельных участках, на которых линейный объект может быть размещен на условиях сервитута, публичного сервитута представлены в таблице № 2.

Таблица № 2

№ п/п	Кадастровый номер	Кадастровый номер существующего земельного участка, на котором объект может быть размещен на условиях сервитута, публичного сервитута	Перечень и адреса объектов недвижимого имущества	Способ образования земельного участка (части земельного участка)	Сведения об отнесении (не отнесении) образуемых земельных участков к территории общего пользования	Адрес	Наименования собственника, вид прав	Категория земель	Разрешенное использование	Площадь, кв.м
1	2	3	4	5	6	7	8	9	10	11
1.	:ЗУ1	-	-	Образование земельного участка из земель, находящихся в государственной или муниципальной собственности	Не относится к территории общего пользования	-	Земли неразграниченной государственной собственности на территории х. Новоровенецкий Красносулинского района, Ростовской области	Земли населенных пунктов	Трубопроводный транспорт	50281

1	2	3	4	5	6	7	8	9	10	11
2.	:3У2	-	-	Образование земельного участка из земель, находящихся в государственной или муниципальной собственности	Не относится к территории общего пользования	-	Земли неразграниченной государственной собственности на территории Красносулинского района, Ростовской области	Земли сельскохозяйственного назначения	Трубопроводный транспорт	7918

## 2. Перечень координат характерных точек образуемых земельных участков

Каталог координат образуемого земельного участка из земель, государственная собственность на которые не разграничена, на территории х. Новоровенецкий Красносулинского района Ростовской области на период строительства газопровода, приведен в таблице № 3.

Таблица № 3

Имя точки	X, м	Y, м
:ЗУ1(1)		
1	508380,16	2213103,06
2	508471,00	2213012,69
3	508466,66	2212993,83
4	508455,94	2212978,61
5	508462,86	2212974,54
6	508470,30	2212985,10
7	508476,45	2212980,77
8	508468,94	2212970,10
9	508473,69	2212968,11
10	508474,86	2212969,67
11	508476,80	2212968,24
12	508476,01	2212967,10
13	508484,81	2212963,27
14	508490,27	2212971,04
15	508492,49	2212969,47
16	508486,23	2212960,58
17	508492,98	2212956,30
18	508499,03	2212964,87
19	508501,76	2212962,94
20	508504,60	2212966,97
21	508518,48	2212957,20
22	508515,89	2212952,99
23	508517,94	2212951,54
24	508512,88	2212944,35
25	508519,10	2212939,29
26	508524,49	2212946,94
27	508539,57	2212936,31
28	508533,31	2212927,42
29	508542,82	2212919,34
30	508547,56	2212926,02
31	508545,91	2212927,04
32	508549,20	2212932,22
33	508552,59	2212930,06
34	508551,18	2212927,82
35	508557,16	2212923,00
36	508558,13	2212924,74
37	508560,92	2212923,34
38	508558,99	2212919,47

Имя точки	X, м	Y, м
39	508557,08	2212920,38
40	508551,40	2212913,33
41	508558,37	2212909,24
42	508564,62	2212916,99
43	508572,00	2212911,05
44	508567,07	2212904,92
45	508575,83	2212898,33
46	508574,86	2212896,84
47	508577,77	2212894,59
48	508611,06	2212917,98
49	508622,36	2212920,05
50	508640,89	2212904,16
51	508613,53	2212874,30
52	508600,33	2212886,40
53	508596,20	2212881,91
54	508604,23	2212874,78
55	508605,35	2212876,34
56	508609,96	2212872,70
57	508608,05	2212870,26
58	508618,63	2212859,68
59	508620,48	2212861,29
60	508655,20	2212828,03
61	508658,48	2212831,66
62	508637,68	2212859,21
63	508619,69	2212875,44
64	508643,76	2212901,69
65	508646,82	2212899,07
66	508663,89	2212878,02
67	508699,18	2212824,13
68	508706,43	2212810,77
69	508691,90	2212802,79
70	508676,37	2212817,72
71	508671,86	2212813,23
72	508691,38	2212793,50
73	508710,24	2212803,75
74	508715,43	2212794,18
75	508699,58	2212785,20
76	508704,99	2212779,00
77	508719,24	2212787,15

Имя точки	X, м	Y, м
78	508727,01	2212772,84
79	508716,77	2212767,23
80	508721,95	2212760,94
81	508730,94	2212765,87
82	508732,85	2212762,08
83	508724,21	2212757,18
84	508728,53	2212750,43
85	508736,66	2212755,05
86	508742,56	2212744,18
87	508717,33	2212730,50
88	508724,83	2212725,47
89	508746,38	2212737,15
90	508758,53	2212714,75
91	508740,27	2212704,84
92	508747,24	2212699,52
93	508762,35	2212707,71
94	508769,18	2212695,12
95	508759,30	2212689,77
96	508765,82	2212684,19
97	508772,99	2212688,08
98	508775,58	2212683,32
99	508770,23	2212680,42
100	508777,00	2212674,99
101	508779,00	2212676,08
102	508786,07	2212659,55
103	508779,21	2212656,86
104	508787,00	2212651,34
105	508789,14	2212652,16
106	508791,88	2212645,58
107	508775,50	2212620,94
108	508757,89	2212629,64
109	508735,61	2212632,10
110	508733,44	2212626,44
111	508732,61	2212620,76
112	508738,76	2212616,97
113	508740,94	2212620,16
114	508739,33	2212621,25
115	508740,97	2212623,69
116	508749,99	2212622,45
117	508748,50	2212611,92
118	508760,92	2212604,97
119	508765,66	2212611,37
120	508758,80	2212614,35
121	508763,91	2212619,32
122	508770,32	2212616,55
123	508767,70	2212611,53
124	508772,84	2212607,94

Имя точки	X, м	Y, м
125	508769,11	2212601,93
126	508775,85	2212597,62
127	508778,90	2212604,04
128	508791,15	2212597,41
129	508786,10	2212587,15
130	508793,35	2212583,77
131	508797,96	2212593,13
132	508801,04	2212591,72
133	508803,53	2212594,40
134	508806,85	2212592,91
135	508800,84	2212579,99
136	508820,97	2212568,93
137	508822,67	2212571,95
138	508807,62	2212580,37
139	508812,09	2212589,96
140	508825,04	2212589,99
141	508843,21	2212576,38
142	508836,24	2212566,94
143	508850,92	2212560,22
144	508854,52	2212565,16
145	508859,62	2212565,96
146	508865,61	2212561,43
147	508861,05	2212555,32
148	508858,73	2212549,18
149	508865,84	2212545,35
150	508869,04	2212553,84
151	508867,06	2212554,83
152	508868,95	2212558,22
153	508881,56	2212552,63
154	508875,80	2212540,06
155	508882,89	2212536,32
156	508888,94	2212549,57
157	508896,15	2212546,35
158	508890,06	2212532,65
159	508897,40	2212529,46
160	508903,45	2212543,08
161	508920,06	2212535,01
162	508912,81	2212521,21
163	508920,13	2212517,94
164	508927,14	2212531,27
165	508942,69	2212523,12
166	508937,87	2212512,95
167	508945,29	2212509,94
168	508949,73	2212519,30
169	508951,85	2212518,16
170	508950,02	2212514,61
171	508952,09	2212513,84



Имя точки	X, м	Y, м
172	508950,11	2212508,82
173	508954,94	2212506,78
174	508958,90	2212514,39
175	508961,17	2212513,18
176	508957,63	2212505,87
177	508964,96	2212502,67
178	508968,23	2212509,41
179	508970,70	2212508,11
180	508967,29	2212501,61
181	508974,64	2212498,39
182	508977,75	2212504,32
183	508985,75	2212501,17
184	508983,24	2212494,09
185	508990,73	2212491,29
186	508993,58	2212499,29
187	508997,96	2212497,75
188	508995,15	2212489,76
189	509003,49	2212487,09
190	509010,06	2212484,37
191	509017,83	2212482,33
192	509020,43	2212489,60
193	509023,08	2212488,68
194	509020,67	2212481,69
195	509028,41	2212479,58
196	509030,71	2212486,28
197	509039,26	2212483,40
198	509036,91	2212476,45
199	509044,65	2212474,35
200	509046,82	2212480,77
201	509051,16	2212479,26
202	509049,32	2212473,06
203	509063,04	2212469,32
204	509064,50	2212473,59
205	509143,88	2212437,10
206	509150,00	2212450,87
207	509191,71	2212431,57
208	509190,27	2212429,87
209	509228,72	2212412,01
210	509225,86	2212405,90
211	509227,78	2212403,78
212	509216,72	2212394,14
213	509207,70	2212400,94
214	509182,51	2212397,52
215	509176,38	2212387,97
216	509181,52	2212384,87
217	509186,06	2212391,94
218	509206,52	2212394,73

Имя точки	X, м	Y, м
219	509213,67	2212381,17
220	509181,11	2212338,60
221	509185,67	2212335,17
222	509196,66	2212349,53
223	509221,59	2212328,95
224	509176,31	2212282,83
225	509158,87	2212299,87
226	509155,64	2212308,13
227	509149,33	2212313,42
228	509146,22	2212310,56
229	509151,22	2212297,47
230	509142,61	2212287,27
231	509148,61	2212283,42
232	509156,31	2212291,26
233	509170,71	2212277,12
234	509141,62	2212247,49
235	509128,65	2212260,23
236	509126,88	2212258,43
237	509125,47	2212258,27
238	509123,04	2212254,52
239	509136,01	2212241,78
240	509082,67	2212192,54
241	509066,60	2212205,02
242	509079,90	2212222,06
243	509069,05	2212230,54
244	509065,36	2212225,81
245	509072,32	2212220,37
246	509064,61	2212210,44
247	509063,02	2212211,69
248	509064,10	2212213,05
249	509058,47	2212217,56
250	509050,16	2212205,70
251	509051,11	2212205,04
252	509022,79	2212161,99
253	509015,42	2212147,86
254	509013,34	2212148,82
255	509008,44	2212137,39
256	509009,63	2212136,77
257	509008,06	2212133,38
258	509005,90	2212134,48
259	508998,21	2212116,65
260	508993,93	2212105,39
261	508993,90	2212103,42
262	508993,05	2212103,49
263	508992,14	2212100,68
264	508990,09	2212101,51
265	508985,56	2212089,89

Имя точки	X, м	Y, м
266	508991,06	2212087,02
267	509026,86	2212151,58
268	509048,44	2212183,09
269	509055,46	2212177,85
270	509052,08	2212173,31
271	509059,20	2212169,49
272	509061,87	2212173,07
273	509071,98	2212165,57
274	509070,73	2212163,90
275	509077,64	2212159,80
276	509078,40	2212160,80
277	509086,39	2212154,88
278	509087,75	2212157,15
279	509090,63	2212155,43
280	509089,99	2212154,36
281	509094,97	2212150,57
282	509093,90	2212148,98
283	509106,08	2212142,14
284	509108,22	2212143,85
285	509120,27	2212126,45
286	509121,81	2212117,63
287	509116,60	2212112,28
288	509118,82	2212110,39
289	509116,39	2212107,26
290	509119,92	2212104,25
291	509128,06	2212112,74
292	509139,78	2212101,08
293	509142,11	2212103,05
294	509145,85	2212098,93
295	509142,76	2212096,11
296	509141,25	2212092,74
297	509144,18	2212090,66
298	509148,98	2212095,13
299	509159,12	2212084,43
300	509156,72	2212081,80
301	509161,41	2212077,94
302	509161,81	2212078,36
303	509165,53	2212075,43
304	509174,99	2212067,11
305	509173,60	2212065,58
306	509179,13	2212060,30
307	509180,74	2212062,08
308	509202,32	2212043,14
309	509200,29	2212040,79
310	509203,74	2212038,22
311	509205,75	2212040,43
312	509218,47	2212028,99

Имя точки	X, м	Y, м
313	509214,59	2212024,75
314	509219,42	2212020,32
315	509224,66	2212026,19
316	509231,93	2212019,50
317	509227,32	2212014,46
318	509232,87	2212009,79
319	509233,72	2212010,65
320	509238,45	2212005,61
321	509242,17	2212008,60
322	509255,81	2211991,08
323	509248,56	2211985,33
324	509253,28	2211980,74
325	509259,29	2211985,47
326	509270,52	2211969,49
327	509257,70	2211959,08
328	509254,72	2211953,64
329	509260,00	2211950,80
330	509262,39	2211955,17
331	509273,98	2211964,57
332	509274,56	2211963,74
333	509288,89	2211947,85
334	509278,73	2211940,85
335	509280,90	2211937,50
336	509291,59	2211944,86
337	509306,54	2211928,27
338	509315,65	2211914,35
339	509308,89	2211908,99
340	509312,86	2211903,21
341	509319,50	2211908,47
342	509326,38	2211897,98
343	509320,93	2211893,41
344	509326,37	2211887,52
345	509331,43	2211891,76
346	509332,77	2211890,12
347	509328,27	2211886,35
348	509335,40	2211881,88
349	509337,82	2211883,91
350	509344,11	2211876,40
351	509340,02	2211872,98
352	509344,17	2211869,20
353	509345,60	2211871,20
354	509361,26	2211857,37
355	509357,84	2211854,51
356	509360,30	2211851,80
357	509358,87	2211850,34
358	509360,80	2211846,57
359	509365,62	2211850,59

Имя точки	X, м	Y, м
360	509379,46	2211833,75
361	509388,17	2211833,28
362	509388,04	2211830,24
363	509380,03	2211824,06
364	509382,90	2211821,95
365	509381,84	2211820,36
366	509384,37	2211817,25
367	509389,49	2211821,55
368	509401,69	2211806,54
369	509395,93	2211801,92
370	509401,16	2211795,86
371	509407,79	2211801,18
372	509416,30	2211791,03
373	509409,27	2211785,38
374	509415,16	2211779,86
375	509422,43	2211785,69
376	509444,38	2211759,67
377	509443,01	2211758,19
378	509437,22	2211763,46
379	509433,28	2211759,37
380	509445,32	2211748,91
381	509450,73	2211754,76
382	509457,74	2211748,26
383	509452,83	2211742,96
384	509460,35	2211739,30
385	509463,61	2211742,82
386	509466,64	2211740,02
387	509471,99	2211737,10
388	509469,74	2211732,98
389	509476,90	2211729,40
390	509477,81	2211731,08
391	509499,21	2211712,21
392	509496,13	2211708,76
393	509502,37	2211703,73
394	509505,16	2211706,86
395	509520,04	2211693,14
396	509516,53	2211685,41
397	509522,32	2211682,32
398	509526,50	2211687,16
399	509540,21	2211675,36
400	509536,36	2211671,06
401	509539,12	2211668,87
402	509542,58	2211666,10
403	509546,18	2211670,04
404	509557,94	2211659,56
405	509552,52	2211653,49
406	509558,36	2211648,02

Имя точки	X, м	Y, м
407	509563,89	2211654,22
408	509571,85	2211647,43
409	509567,78	2211641,66
410	509574,44	2211637,23
411	509578,38	2211642,82
412	509590,50	2211634,39
413	509587,19	2211629,99
414	509594,59	2211625,00
415	509596,18	2211629,33
416	509611,42	2211624,42
417	509610,11	2211617,40
418	509628,30	2211607,05
419	509634,48	2211615,80
420	509503,73	2211712,43
421	509446,80	2211760,77
422	509269,30	2211987,32
423	509270,53	2211989,71
424	509257,80	2212007,24
425	509244,06	2212021,43
426	509210,07	2212048,41
427	509136,85	2212124,81
428	509118,17	2212149,66
429	509121,94	2212151,88
430	509134,75	2212132,19
431	509140,86	2212136,17
432	509109,60	2212178,87
433	509104,96	2212176,17
434	509112,56	2212164,47
435	509101,62	2212158,42
436	509056,70	2212191,90
437	509059,19	2212195,58
438	509083,05	2212177,05
439	509111,98	2212203,44
440	509144,71	2212233,45
441	509195,45	2212287,20
442	509231,33	2212331,15
443	509203,33	2212354,50
444	509211,71	2212365,46
445	509208,44	2212367,84
446	509213,26	2212374,31
447	509220,88	2212368,63
448	509225,53	2212374,56
449	509221,18	2212377,89
450	509233,65	2212394,13
451	509239,26	2212406,23
452	509244,41	2212403,84
453	509250,81	2212409,80

Имя точки	X, м	Y, м
454	509265,53	2212393,67
455	509272,01	2212398,44
456	509256,66	2212415,26
457	509266,94	2212424,92
458	509286,73	2212404,98
459	509346,28	2212458,89
460	509354,18	2212448,55
461	509358,60	2212452,64
462	509351,69	2212461,45
463	509370,04	2212474,54
464	509392,33	2212480,72
465	509400,00	2212498,50
466	509402,54	2212495,62
467	509417,09	2212510,78
468	509414,79	2212513,27
469	509432,95	2212541,85
470	509428,20	2212542,09
471	509435,93	2212555,22
472	509439,25	2212552,32
473	509447,43	2212568,09
474	509444,60	2212569,13
475	509455,73	2212595,56
476	509459,02	2212595,63
477	509482,67	2212651,80
478	509480,03	2212653,26
479	509512,13	2212728,63
480	509540,78	2212774,40
481	509539,26	2212774,90
482	509540,77	2212780,54
483	509544,66	2212779,72
484	509563,70	2212827,85
485	509595,49	2212829,43
486	509623,46	2212903,96
487	509612,04	2212908,25
488	509611,18	2212905,98
489	509614,39	2212900,14
490	509611,21	2212892,03
491	509604,16	2212886,69
492	509587,03	2212841,02
493	509558,12	2212839,58
494	509554,61	2212831,40
495	509539,79	2212837,41
496	509539,35	2212835,77
497	509534,53	2212836,26
498	509534,61	2212830,88
499	509551,90	2212823,87
500	509541,60	2212797,84

Имя точки	X, м	Y, м
501	509535,23	2212799,54
502	509533,67	2212791,67
503	509538,63	2212790,73
504	509511,51	2212746,84
505	509508,64	2212748,01
506	509498,32	2212727,55
507	509503,72	2212723,99
508	509474,92	2212658,79
509	509473,03	2212659,67
510	509469,48	2212652,50
511	509471,88	2212651,35
512	509470,35	2212647,54
513	509468,04	2212648,33
514	509461,59	2212632,44
515	509463,46	2212631,65
516	509439,25	2212573,94
517	509434,06	2212574,08
518	509430,78	2212567,84
519	509431,51	2212567,44
520	509429,06	2212561,49
521	509427,12	2212562,29
522	509422,98	2212549,03
523	509412,86	2212528,36
524	509415,16	2212527,31
525	509407,90	2212517,84
526	509394,59	2212505,99
527	509397,22	2212502,32
528	509373,77	2212481,55
529	509370,70	2212484,99
530	509324,51	2212445,40
531	509320,15	2212452,41
532	509303,55	2212438,29
533	509306,82	2212434,13
534	509300,62	2212428,65
535	509297,15	2212432,59
536	509293,70	2212429,59
537	509295,42	2212427,56
538	509291,25	2212423,66
539	509289,43	2212425,77
540	509287,89	2212424,39
541	509284,11	2212428,78
542	509282,46	2212427,28
543	509280,50	2212429,42
544	509283,53	2212432,07
545	509279,72	2212436,20
546	509284,49	2212440,35
547	509279,92	2212444,85

Имя точки	X, м	Y, м
548	509275,45	2212440,89
549	509271,29	2212445,32
550	509253,35	2212428,58
551	509255,50	2212425,94
552	509253,74	2212424,33
553	509251,52	2212426,96
554	509242,77	2212418,72
555	509201,64	2212437,82
556	509197,97	2212435,71
557	509196,84	2212436,23
558	509194,87	2212434,88
559	509164,68	2212451,13
560	509148,67	2212458,54
561	509149,70	2212461,81
562	509143,30	2212464,78
563	509137,90	2212453,13
564	509065,61	2212486,93
565	509093,34	2212585,94
566	509090,97	2212587,09
567	509061,30	2212482,85
568	509008,70	2212501,43
569	508853,90	2212578,93
570	508836,87	2212596,16
571	508828,94	2212602,11
572	508808,74	2212601,94
573	508780,88	2212615,30
574	508779,23	2212612,13
575	508777,09	2212613,20
576	508778,22	2212615,31
577	508778,78	2212615,03
578	508784,41	2212623,83
579	508791,14	2212622,11
580	508805,37	2212644,40
581	508805,32	2212644,53
582	508790,46	2212677,52
583	508752,31	2212745,19
584	508692,14	2212848,09
585	508637,99	2212912,60
586	508617,32	2212931,27
587	508606,67	2212929,11
588	508585,60	2212915,51
589	508555,42	2212939,83
590	508475,41	2212996,18
591	508479,79	2213015,21
592	508386,49	2213108,86
593	508388,61	2213112,19
594	508337,95	2213138,81

Имя точки	X, м	Y, м
595	508312,43	2213154,22
596	508283,71	2213167,00
597	508259,48	2213174,77
598	508267,86	2213176,17
599	508261,20	2213177,41
600	508265,88	2213198,93
601	508257,80	2213199,57
602	508253,42	2213179,59
603	508231,02	2213182,61
604	508232,65	2213201,50
605	508224,62	2213201,56
606	508223,06	2213183,43
607	508211,87	2213184,44
608	508213,42	2213201,95
609	508205,37	2213202,23
610	508203,91	2213185,20
611	508180,24	2213187,46
612	508149,03	2213194,19
613	508153,04	2213212,25
614	508146,38	2213213,81
615	508145,95	2213207,07
616	508143,71	2213207,13
617	508141,29	2213196,21
618	508136,04	2213197,46
619	508137,51	2213207,30
620	508129,45	2213207,99
621	508127,43	2213198,91
622	508109,02	2213201,33
623	508110,04	2213209,48
624	508102,07	2213210,19
625	508101,07	2213202,24
626	508085,92	2213203,99
627	508086,50	2213213,06
628	508066,53	2213215,00
629	508066,00	2213209,30
630	508078,20	2213208,09
631	508077,95	2213204,63
632	508069,20	2213205,37
633	508025,17	2213209,16
634	508025,84	2213217,71
635	508019,74	2213216,89
636	508019,17	2213207,85
637	507987,12	2213211,41
638	507987,83	2213218,58
639	507979,87	2213219,31
640	507979,17	2213212,30
641	507958,86	2213214,56

Имя точки	X, м	Y, м
642	507959,54	2213221,39
643	507951,56	2213221,96
644	507950,91	2213215,41
645	507918,43	2213217,64
646	507918,67	2213220,82
647	507915,87	2213220,82
648	507915,80	2213223,73
649	507910,86	2213223,58
650	507910,45	2213218,19
651	507902,95	2213218,70
652	507903,37	2213224,18
653	507895,39	2213224,79
654	507894,97	2213219,25
655	507884,11	2213220,00
656	507884,45	2213224,58
657	507876,46	2213224,95
658	507876,13	2213220,55
659	507850,48	2213222,31
660	507850,85	2213228,11
661	507836,95	2213228,98
662	507836,51	2213223,27
663	507823,73	2213224,15
664	507824,10	2213229,29
665	507816,10	2213229,34
666	507815,74	2213224,70
667	507771,50	2213227,74
668	507772,16	2213236,60
669	507764,23	2213237,63
670	507763,52	2213228,29
671	507746,52	2213229,45
672	507719,79	2213229,93
673	507718,42	2213213,74
674	507728,46	2213213,50
675	507729,04	2213218,72
676	507744,08	2213217,69
677	507743,73	2213213,11
678	507751,73	2213212,81
679	507752,06	2213217,14
680	507759,21	2213216,66
681	507758,94	2213213,18
682	507766,87	2213211,92
683	507767,19	2213216,10
684	507774,28	2213215,61
685	507773,95	2213211,20
686	507781,92	2213210,59
687	507782,27	2213215,07
688	507799,70	2213213,87

Имя точки	X, м	Y, м
689	507799,41	2213210,08
690	507807,43	2213210,03
691	507807,68	2213213,32
692	507847,44	2213210,58
693	507847,25	2213207,78
694	507855,23	2213207,57
695	507855,42	2213210,04
696	507874,25	2213208,74
697	507874,00	2213205,79
698	507881,99	2213204,98
699	507882,23	2213208,19
700	507898,74	2213207,06
701	507898,47	2213203,57
702	507906,45	2213202,96
703	507906,72	2213206,51
704	507951,66	2213203,34
705	507951,12	2213197,37
706	507959,11	2213196,92
707	507959,68	2213202,56
708	507963,38	2213202,15
709	507962,90	2213196,92
710	507970,87	2213196,19
711	507971,34	2213201,26
712	508004,44	2213197,58
713	508004,02	2213192,98
714	508012,02	2213192,61
715	508011,86	2213188,89
716	508019,51	2213186,03
717	508020,49	2213197,38
718	508038,31	2213195,62
719	508037,84	2213189,74
720	508042,56	2213189,63
721	508042,75	2213191,50
722	508045,98	2213191,40
723	508046,20	2213195,24
724	508059,88	2213194,23
725	508059,49	2213188,23
726	508067,43	2213187,17
727	508067,89	2213193,49
728	508122,71	2213187,75
729	508151,42	2213181,26
730	508150,70	2213178,00
731	508158,34	2213175,50
732	508159,23	2213179,51
733	508180,33	2213174,77
734	508244,89	2213169,29
735	508251,85	2213167,76

Имя точки	X, м	Y, м
736	508249,71	2213157,46
737	508257,66	2213156,91
738	508259,23	2213164,10
739	508301,37	2213157,83
740	508373,77	2213107,95
741	508372,71	2213106,29
742	508368,23	2213108,79
743	508365,33	2213101,47
744	508368,34	2213099,58
745	508356,13	2213080,83
746	508363,13	2213076,92
1	508380,16	2213103,06
Площадь контура: 48841 кв.м.		
:ЗУ1(2)		
747	509109,95	2212644,72
748	509106,87	2212636,29
749	509175,2	2212600,46
750	509174,2	2212597,79
751	509186,85	2212593,12
752	509197,26	2212583,29

Имя точки	X, м	Y, м
753	509214,25	2212591,18
754	509224,75	2212601,97
755	509225,52	2212612,09
756	509230,42	2212617,58
757	509225,65	2212621,24
758	509213,79	2212605,54
759	509210,03	2212603,91
760	509205,98	2212605,55
761	509203,28	2212599,74
762	509193,61	2212604,55
763	509189,27	2212596,66
764	509176,09	2212604,13
765	509175,9	2212612,88
766	509143,17	2212628,68
767	509141,55	2212625,98
768	509139,35	2212627,21
769	509140,82	2212629,82
747	509109,95	2212644,72
Площадь контура: 1440 кв.м.		
Площадь: 50281 кв.м		

Каталог координат образуемого земельного участка из земель, государственная собственность на которые не разграничена, на территории Красносулинского района Ростовской области на период строительства газопровода, приведен в таблице № 4.

Таблица № 4

Имя точки	X, м	Y, м
1	2	3
:ЗУ2(1)		
423	509270,53	2211989,71
422	509269,30	2211987,32
421	509446,80	2211760,77
420	509503,73	2211712,43
419	509634,48	2211615,80
770	509635,49	2211617,24
771	509577,63	2211658,03
772	509480,28	2211744,96
773	509473,60	2211748,75
774	509439,36	2211781,06
775	509337,14	2211903,41
776	509316,15	2211935,62
777	509283,90	2211971,30
423	509270,53	2211989,71



1	2	3
Площадь контура: 2298 кв.м		
:ЗУ2(2)		
570	508836,87	2212596,16
569	508853,90	2212578,93
568	509008,70	2212501,43
567	509061,30	2212482,85
566	509090,97	2212587,09
778	509090,89	2212587,13
779	509090,50	2212591,73
780	509106,01	2212636,74
748	509106,87	2212636,29
747	509109,95	2212644,72
781	509108,32	2212645,51
782	509109,30	2212649,65
783	509097,15	2212653,89
784	509071,30	2212574,51
785	509077,22	2212572,88
786	509054,28	2212490,98
787	508980,91	2212516,40
788	508917,45	2212549,97
789	508870,10	2212571,23
570	508836,87	2212596,16
Площадь контура: 2596 кв.м		
:ЗУ2(3)		
442	509231,33	2212331,15
441	509195,45	2212287,20
790	509234,46	2212328,54
442	509231,33	2212331,15
Площадь контура: 116 кв.м		
:ЗУ2(4)		
559	509164,68	2212451,13
558	509194,87	2212434,88
557	509196,84	2212436,23
559	509164,68	2212451,13
Площадь контура: 36 кв.м		
:ЗУ2(5)		
586	508617,32	2212931,27
585	508637,99	2212912,60
584	508692,14	2212848,09
583	508752,31	2212745,19
582	508790,46	2212677,52
581	508805,32	2212644,53
791	508788,95	2212683,85

1	2	3
792	508748,09	2212759,05
793	508745,18	2212758,53
794	508731,36	2212782,12
795	508733,56	2212785,79
796	508709,49	2212830,28
797	508673,60	2212885,10
798	508655,46	2212907,47
799	508625,72	2212932,98
586	508617,32	2212931,27
Площадь контура: 1546 кв.м		
:ЗУ2(6)		
593	508388,61	2213112,19
800	508388,93	2213112,70
801	508306,20	2213169,03
598	508267,86	2213176,17
597	508259,48	2213174,77
596	508283,71	2213167,00
595	508312,43	2213154,22
594	508337,95	2213138,81
593	508388,61	2213112,19
Площадь контура: 856 кв.м		
:ЗУ2(7)		
671	507746,52	2213229,45
802	507741,75	2213229,78
803	507743,47	2213250,15
804	507721,65	2213252,00
672	507719,79	2213229,93
671	507746,52	2213229,45
Площадь контура: 470 кв.м		
Площадь: 7918 кв.м		

### 3. Сведения о границах территории, применительно к которой осуществляется подготовка проекта межевания

Территория, на которую разрабатывается проект планировки территории для строительства газопровода (включая территорию охранной зоны) располагается в границах населенного пункта х. Новоровенецкий Красносулинского района Ростовской области и на территории Гуково-Гнилушевского сельского поселения Красносулинского района Ростовской области в границах кадастровых кварталов 61:18:0030701, 61:18:0600006, 61:18:0030702, 61:18:0030704, 61:18:0030703, 61:18:0030705.

В соответствии со сведениями единого государственного реестра

недвижимости (ЕГРН) проектируемая территория располагается на землях неразграниченной государственной собственности.

Транспортное обслуживание проектируемого объекта будет осуществляться по существующим автодорогам, проходящим по данной территории, а также в зоне планируемого размещения линейного объекта.

Проектируемая трасса газопровода берет начало от точки подключения - проектируемый газопровод высокого давления II категории к х. Коминтерн, Объект: «Распределительный газопровод х. Коминтерн Красносулинского района» неподалеку от границы х. Новоровенецкий, северо-восточнее земельного участка с КН 61:18:0030701:3, следуя в юго-западном направлении, пройдя мимо земельного участка с КН 61:18:0030702:3, разделяется на два направления - юго-западное, где завершается, чуть дальше границы земельного участка с КН 61:18:0030702:4, и северо-восточное. Проходя в северо-восточном направлении, трасса разветвляется в двух направлениях: в северо-восточном направлении, где неподалеку от границы х. Новоровенецкий меняет способ прокладки на ННБ до границы земельного участка с КН 61:49:0080101:1; в юго-восточном направлении, делая ответвление в районе земельного участка с КН 61:18:0030703:14 до земельного участка с КН 61:18:0030703:57, доходит до границы х. Новоровенецкий, завершаясь за границей населенного пункта установкой шкафного регуляторного пункта ШРП-НОРД-DIVAL600/25-2-НР100-2-Т.02.

4. Вид разрешенного использования образуемых земельных участков, предназначенных для размещения линейных объектов и объектов капитального строительства, проектируемых в составе линейного объекта, а также существующих земельных участков, занятых линейными объектами и объектами капитального строительства, входящими в состав линейных объектов, в соответствии с проектом планировки территории

Проектом рекомендуется установить образуемому земельному участку :ЗУ1, расположенному на территории х. Новоровенецкий Красносулинского района Ростовской области категорию земель - земли населенных пунктов; земельному участку :ЗУ2, расположенному на территории Красносулинского района Ростовской области категорию земель - земли сельскохозяйственного назначения.

Проектом рекомендуется установить вид разрешенного использования образуемыми земельными участками - трубопроводный транспорт (в соответствии с приказом Федеральной службы государственной регистрации, кадастра и картографии от 10.11.2020 № П/0412 «Об утверждении классификатора видов разрешенного использования земельных участков»).