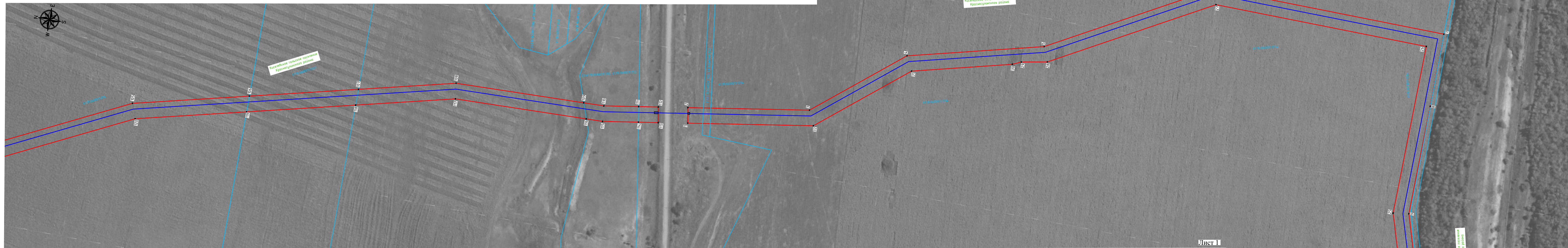


СХЕМА РАСПОЛОЖЕНИЯ ГРАНИЦ ПУБЛИЧНОГО СЕРВИТУТА
 Зона публичного сервитута для размещения и эксплуатации линейного объекта:
 «Распределительные газопроводы х. Коминтерн Красносулинского района Ростовской области»
 Раздел 4
 План границ объекта



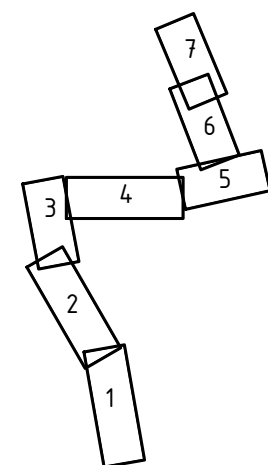
Лист 1
 М 1:2000



Используемые условные знаки и обозначения:

- граница объекта
- 1 - характерная точка объекта
- граница земельных участков по данным ЕГРН
- граница кадастровых кварталов по данным ЕГРН
- границы населенных пунктов
- границы сельских поселений
- проектное местоположение проектируемого сооружения (газопровод)
- 61:18:0600011 - номера кадастровых кварталов по данным ЕГРН
- 61:18:0600011:1257 - номера земельных участков по данным ЕГРН

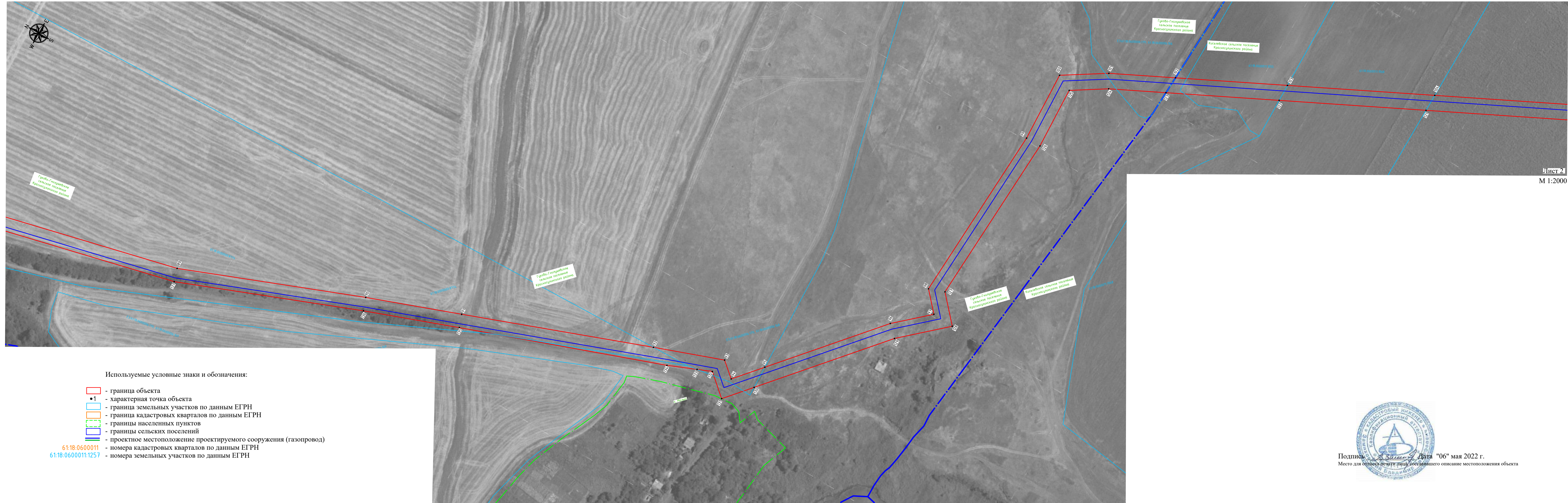
Схема расположения листов



Подпись: *А. Зайцев* Дата "06" мая 2022 г.
 Место для отсиска печати лица, составившего описание местоположения объекта

Инд. N подл.
Подп. и дата
Взам. инб. N

СХЕМА РАСПОЛОЖЕНИЯ ГРАНИЦ ПУБЛИЧНОГО СЕРВИТУТА
 Зона публичного сервитута для размещения и эксплуатации линейного объекта:
 «Распределительные газопроводы х. Коминтерн Красносулинского района Ростовской области»
 Раздел 4
 План границ объекта



Лист 2
 М 1:2000

- Используемые условные знаки и обозначения:
- - граница объекта
 - 1 - характеристическая точка объекта
 - - граница земельных участков по данным ЕГРН
 - - граница кадастровых кварталов по данным ЕГРН
 - - границы населенных пунктов
 - - границы сельских поселений
 - - проектное местоположение проектируемого сооружения (газопровод)
 - 61:18:0600011 - номера кадастровых кварталов по данным ЕГРН
 - 61:18:0600011:1257 - номера земельных участков по данным ЕГРН



Подпись: *[Handwritten Signature]* Дата "06" мая 2022 г.
 Место для отбора печати лица, составившего описание местоположения объекта

Взам. инв. N
 Подл. и дата
 Инв. N подл.

СХЕМА РАСПОЛОЖЕНИЯ ГРАНИЦ ПУБЛИЧНОГО СЕРВИТУТА
 Зона публичного сервитута для размещения и эксплуатации линейного объекта:
 «Распределительные газопроводы х. Коминтерн Красносулинского района Ростовской области»
 Раздел 4
 План границ объекта



Подпись: *В. Зайцев* Дата "06" мая 2022 г.
 Место для отгоска печати лица, составившего описание местоположения объекта

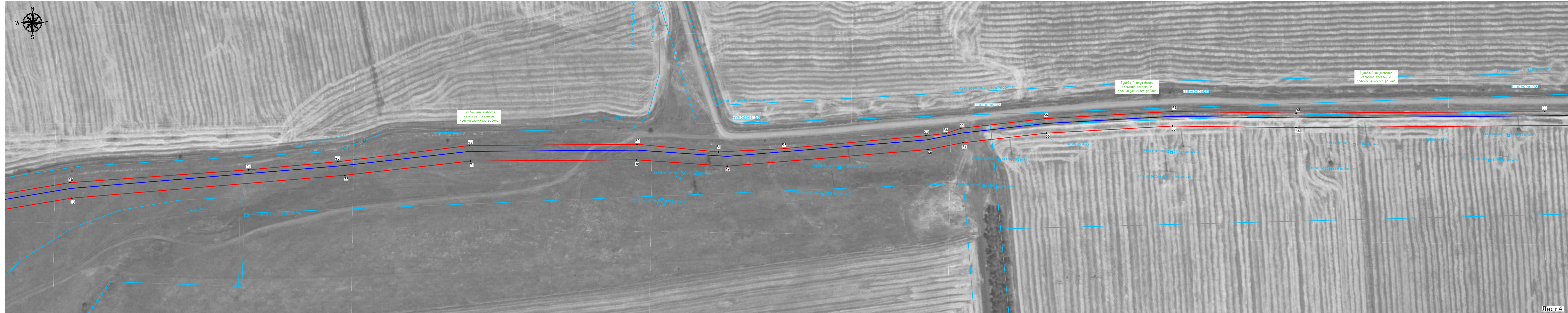
М 1:2000
 Лист 3

Используемые условные знаки и обозначения:

- граница объекта
- 1 - характерная точка объекта
- граница земельных участков по данным ЕГРН
- граница кадастровых кварталов по данным ЕГРН
- границы населенных пунктов
- границы сельских поселений
- проектное местоположение проектируемого сооружения (газопровод)
- 61:18:0600011 - номера кадастровых кварталов по данным ЕГРН
- 61:18:0600011:1257 - номера земельных участков по данным ЕГРН

Взам. инб. N	
Подп. и дата	
Инф. N подл.	

СХЕМА РАСПОЛОЖЕНИЯ ГРАНИЦ ПУБЛИЧНОГО СЕРВИТУТА
 Зона публичного сервитута для размещения и эксплуатации линейного объекта:
 «Распределительные газопроводы х. Коминтерн Красносулинского района Ростовской области»
 Раздел 4
 План границ объекта



Лист 4
 М 1:2000

Используемые условные знаки и обозначения:

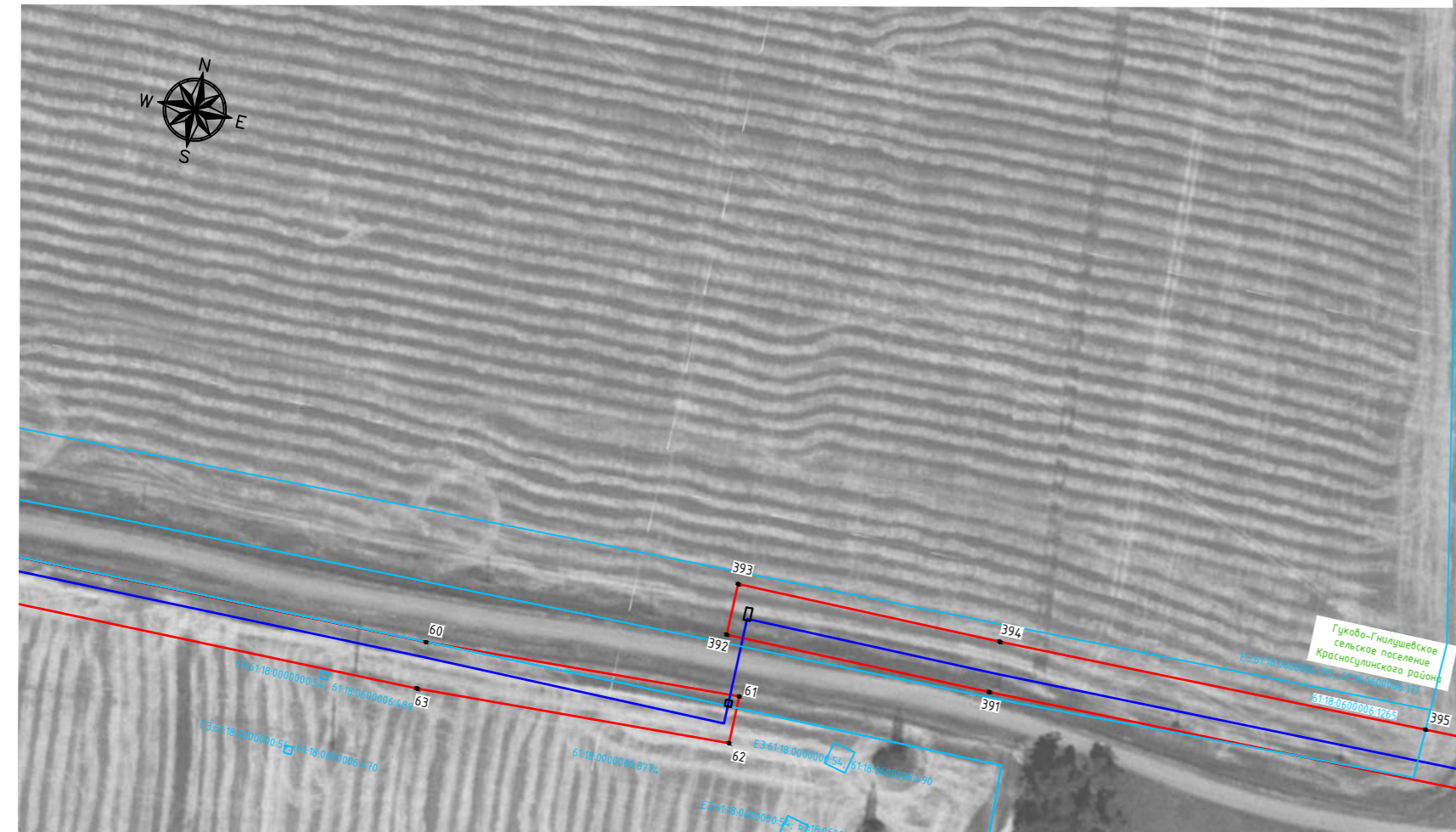
- граница объекта
- характерная точка объекта
- граница земельных участков по данным ЕГРН
- граница кадастровых кварталов по данным ЕГРН
- границы населенных пунктов
- границы сельских поселений
- проектное местоположение проектируемого сооружения (газопровод)
- 61:18:0600011 - номера кадастровых кварталов по данным ЕГРН
- 61:18:0600011:1257 - номера земельных участков по данным ЕГРН



Подпись: *Владимир Владимирович* Дата "06" мая 2022 г.
 Место для отбора печати лица, составившего описание местоположения объекта

Взам. инв. N
 Подп. и дата
 Инв. N подл.

СХЕМА РАСПОЛОЖЕНИЯ ГРАНИЦ ПУБЛИЧНОГО СЕРВИТУТА
 Зона публичного сервитута для размещения и эксплуатации линейного объекта:
 «Распределительные газопроводы х. Коминтерн Красносулинского района Ростовской области»
 Раздел 4
 План границ объекта



Лист 5
 М 1:2000

Инф. N подл.
Подл. и дата
Взам. инб. N

Используемые условные знаки и обозначения:

- граница объекта
- 1 - характерная точка объекта
- граница земельных участков по данным ЕГРН
- граница кадастровых кварталов по данным ЕГРН
- границы населенных пунктов
- границы сельских поселений
- проектное местоположение проектируемого сооружения (газопровод)
- 61:18:0600011 - номера кадастровых кварталов по данным ЕГРН
- 61:18:0600011:1257 - номера земельных участков по данным ЕГРН



Подпись: *[Signature]* Дата "06" мая 2022 г.
 Место для оттиска печати лица, составившего описание местоположения объекта

СХЕМА РАСПОЛОЖЕНИЯ ГРАНИЦ ПУБЛИЧНОГО СЕРВИТУТА
 Зона публичного сервитута для размещения и эксплуатации линейного объекта:
 «Распределительные газопроводы х. Коминтерн Красносулинского района Ростовской области»
 Раздел 4
 План границ объекта



Лист 6
 М 1:2000

Используемые условные знаки и обозначения:

- - граница объекта
- - характеристическая точка объекта
- граница земельных участков по данным ЕГРН
- граница кадастровых кварталов по данным ЕГРН
- границы населенных пунктов
- границы сельских поселений
- проектное местоположение проектируемого сооружения (газопровод)
- 61:18:0600011 - номера кадастровых кварталов по данным ЕГРН
- 61:18:0600011:1257 - номера земельных участков по данным ЕГРН



Подпись: *Владимир* Дата "06" мая 2022 г.
 Место для оттиска печати лица, составившего описание местоположения объекта

Инф. N подл. | Подл. и дата | Взам. инб. N

СХЕМА РАСПОЛОЖЕНИЯ ГРАНИЦ ПУБЛИЧНОГО СЕРВИТУТА
 Зона публичного сервитута для размещения и эксплуатации линейного объекта:
 «Распределительные газопроводы х. Коминтерн Красносулинского района Ростовской области»
 Раздел 4
 План границ объекта



Лист 7
 М 1:2000

Используемые условные знаки и обозначения:

- граница объекта
- 1 - характерная точка объекта
- граница земельных участков по данным ЕГРН
- граница кадастровых кварталов по данным ЕГРН
- границы населенных пунктов
- границы сельских поселений
- проектное местоположение проектируемого сооружения (газопровод)
- 61:18:0600011 - номера кадастровых кварталов по данным ЕГРН
- 61:18:0600011:1257 - номера земельных участков по данным ЕГРН



Подпись: *В. Зайцев* Дата "06" мая 2022 г.
 Место для отпечатка печати лица, составившего описание местоположения объекта

Инф. N подл.	Взам. инб. N
Подл. и дата	