

Администрация  
Красносулинского района  
Ростовской области

Управление земельно-имущественных отношений  
и муниципального заказа Красносулинского района

**РАСПОРЯЖЕНИЕ**

22.09.2023 № 245  
г. Красный Сулин

**О внесении изменений в распоряжение Управления земельно-имущественных отношений и муниципального заказа Красносулинского района от 13.07.2023 № 176**

В связи с изменением границ земельных участков, обремененных публичным сервитутом, принадлежащих гражданам и предназначенных для ведения личного подсобного хозяйства, в соответствии с пунктом 5 статьи 39.39 Земельного кодекса Российской Федерации, руководствуясь постановлением Администрации Красносулинского района от 16.08.2021 № 1133 «О наделении Управления земельно-имущественных отношений и муниципального заказа Красносулинского района полномочиями по принятию решений об установлении публичных сервитутов», Положением об Управлении земельно-имущественных отношений и муниципального заказа Красносулинского района, -

1. Внести изменения в распоряжение от 13.07.2023 № 176 «Об установлении публичного сервитута»:
  - 1.1. Пункт 1 изложить в следующей редакции:  
«Установить публичный сервитут сроком на 2 года в отношении земельных участков, образуемых из земель, государственная собственность на которые не разграничена, согласно приложению № 2 к настоящему распоряжению, в целях строительства водопроводных сетей – объект «Водоснабжение х. Коминтерн, Красносулинского района, Ростовской области» (далее – публичный сервитут).»
  - 1.2. В пункте 3 слова «приложению №1» заменить словами «приложению №2»
2. Приложение №1 к распоряжению от 13.07.2023 № 176 «Об установлении публичного сервитута» признать утратившим силу.

3. Приложение №2 к распоряжению от 13.07.2023 № 176 «Об установлении публичного сервитута» изложить в редакции приложения №1 к настоящему распоряжению.

4. Контроль за исполнением настоящего распоряжения возложить на Управление земельно-имущественных отношений и муниципального заказа Красносулинского района (Минакова О.А.).

Начальник Управления  
земельно-имущественных отношений  
и муниципального заказа  
Красносулинского района

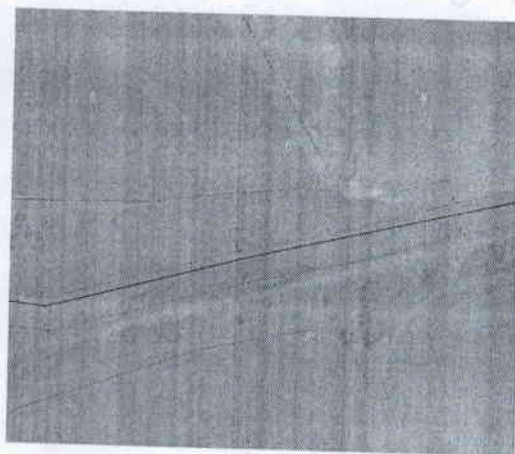
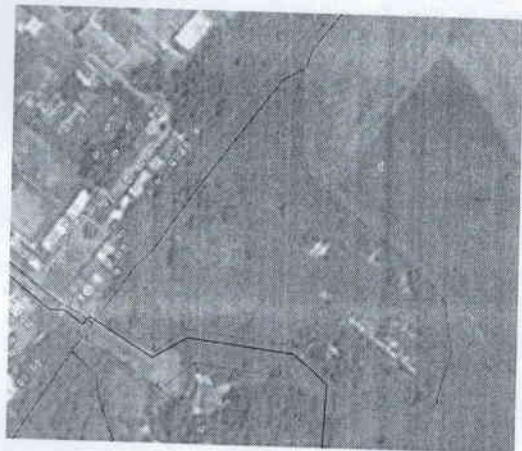
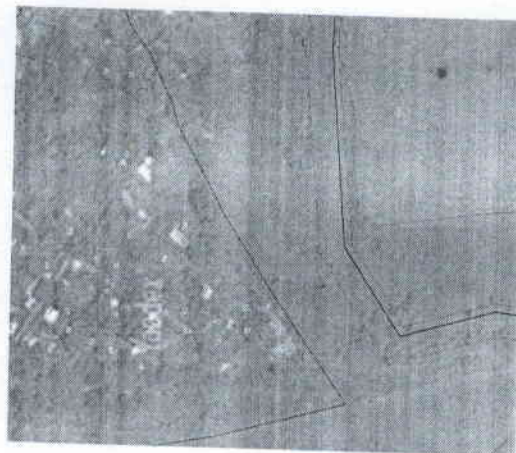
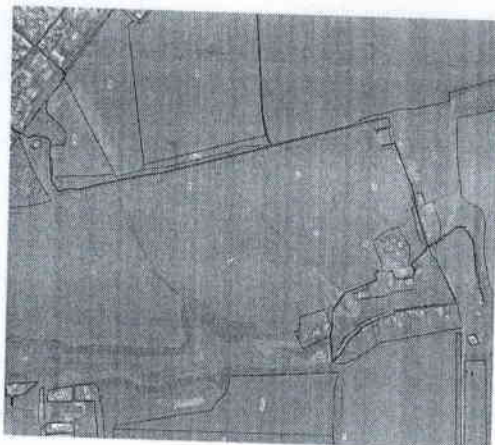
О.А. Минакова

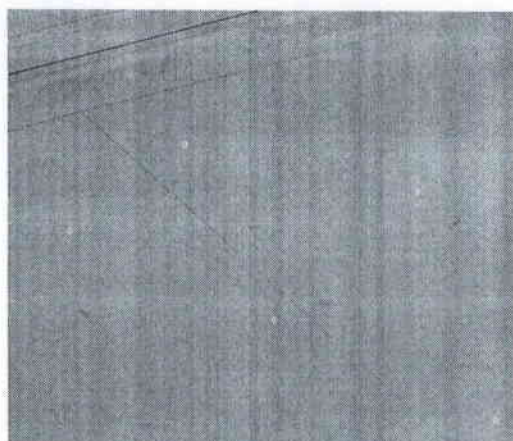
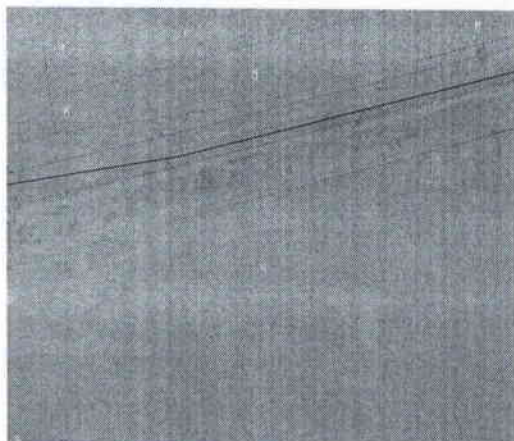
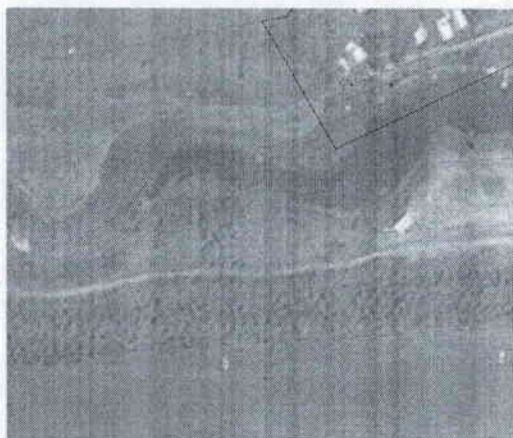
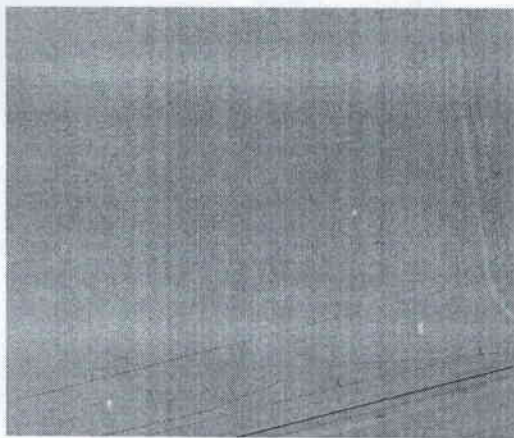


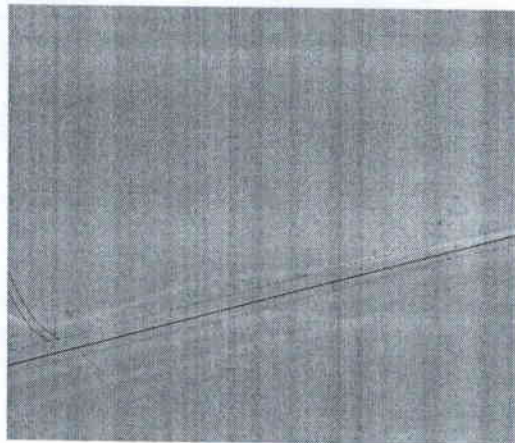
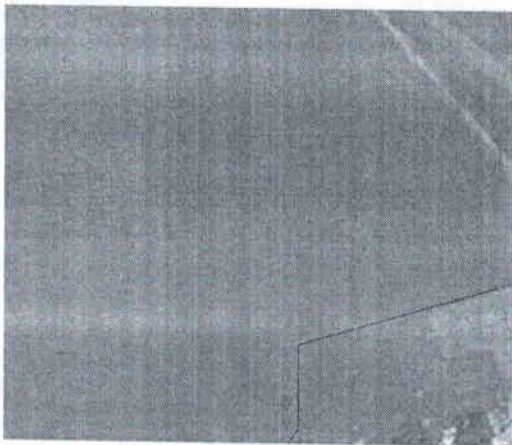
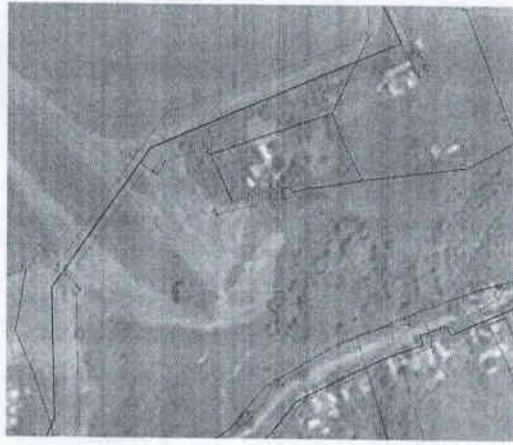
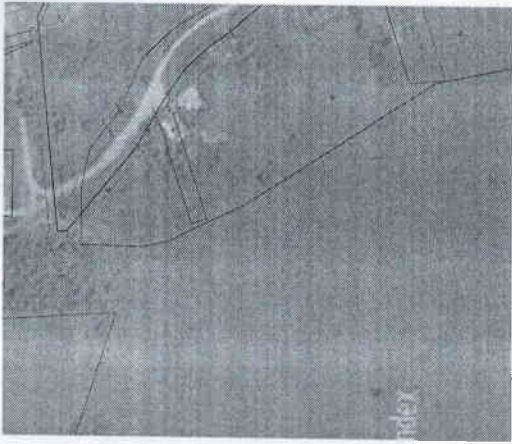
Приложение №1  
к распоряжению  
Управления земельно-имущественных  
отношений и муниципального заказа  
Красносулинского района  
от 22.09.2023 № 245

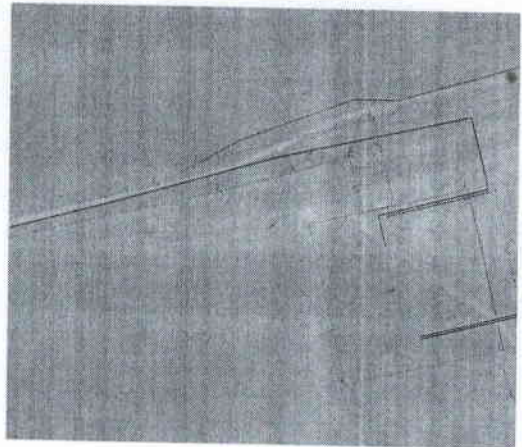
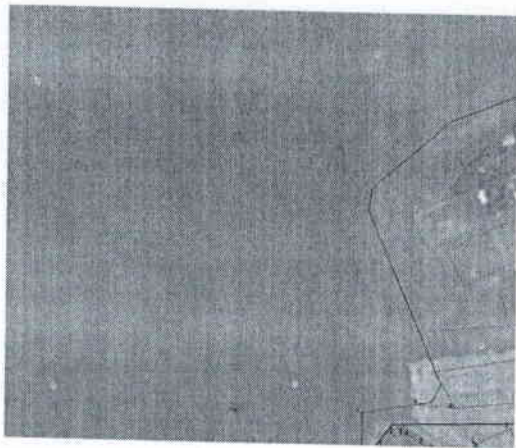
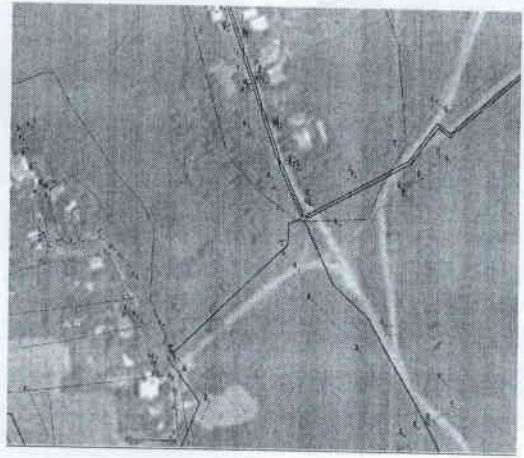
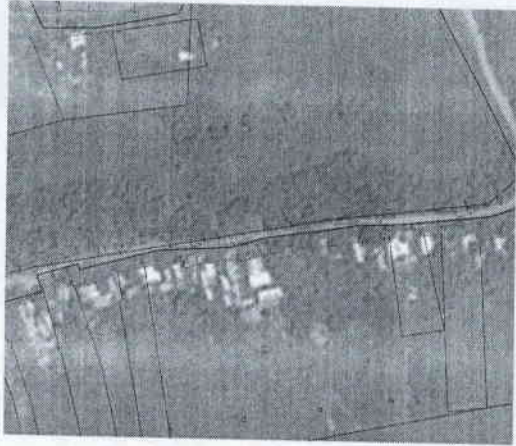
**ГРАНИЦЫ**  
публичного сервитута

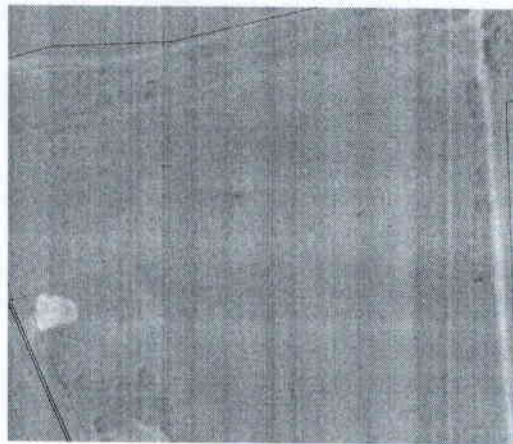
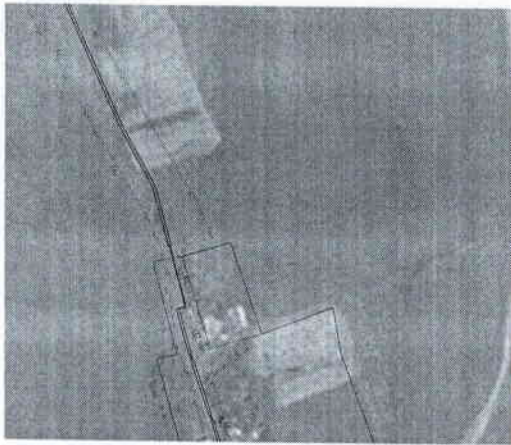
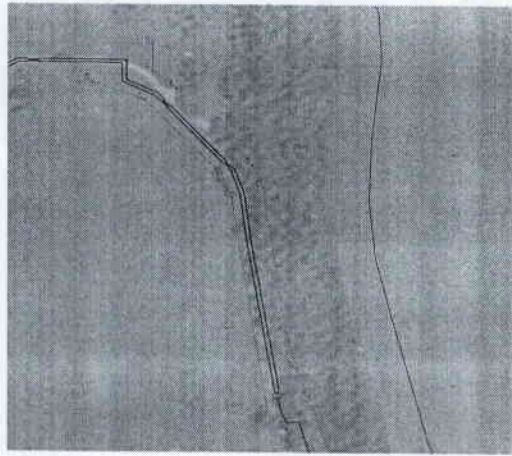
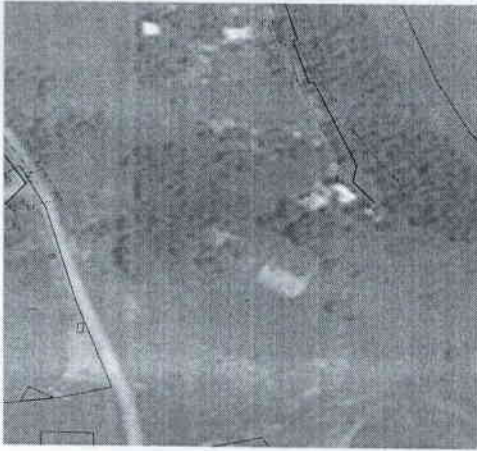
1. Чертеж границ публичного сервитута











2. Описание местоположения границ публичного сервитута

ГРАФИЧЕСКОЕ ОПИСАНИЕ

местоположения границ населенных пунктов, территориальных зон, особо охраняемых природных территорий, зон с особыми условиями использования территории

**ЗОНА ПУБЛИЧНОГО СЕРВИТУТА ДЛЯ РАЗМЕЩЕНИЯ ЛИНЕЙНОГО ОБЪЕКТА «ВОДОСНАБЖЕНИЕ» КОМИТЕРА, КРАСНОСУЛИНСКОГО РАЙОНА, РОСТОВСКОЙ ОБЛАСТИ»**

(наименование объекта, местоположение границ которого указаны в данном объекте)

| Раздел 1            |  |
|---------------------|--|
| Сведения об объекте |  |
| № п/п               | Характеристики объекта   |
| 1                   | 3  |
| 1                   | Ростовская область, Красносулинский р-н, Гуково-   |
| 2                   | 108 476 м <sup>2</sup> ± 115 м <sup>2</sup>  |
| 3                   | Вид объекта реестра границ: Зона с особыми условиями использования территории<br>Вид объекта по документу: Публичный сервитут устанавливается в целях строительства линейного объекта «Водоснабжение»<br>Комитерн Красносулинского района Ростовской области», в соответствии с п. 1 ст. 39.37 Земельного кодекса РФ, на срок 2 (два) года. Правообладатель публичного сервитута ГОСУДАРСТВЕННОЕ БЮДЖЕТНОЕ УЧРЕЖДЕНИЕ РОСТОВСКОЙ ОБЛАСТИ<br>ТРОСТОВОЕЛСТРОЙЗАКАЗЧИК ОГРН 1096195004014 |

Раздел 2

1. Система координат МСК-61, зона 2  
Сведения о местоположении границ объекта

| Обозначение характерных точек границ                            | Координаты, м |   | Метод определения координат характерной точки | Средняя квадратическая погрешность положения точки (Мп), м | Описание обозначения точки на местности (при наличии) |
|---|---------------|---|---|--|---|
|   | X             | Y |   |  |   |
| 1   | 2             | 3 | 4   | 5  | 6   |
| —   | —             | — | —   | —  | —   |
| 3. Сведения о характерных точках части (частей) границы объекта |               |   |   |  |   |
| 1   | 2             | 3 | 4   | 5  | 6   |
| —   | —             | — | —   | —  | —   |

Сведения о местоположении измененных (уточненных) границ объекта

| 1. Система координат МСК-61, зона 2             |              |              |                         |              |   |  |  |   |   |
|---|--------------|--------------|-------------------------|--------------|---|--|--|---|---|
| 2. Сведения о характерных точках границ объекта |              |              |                         |              |   |  |  |   |   |
| Обозначение характерных точек                   | Существующие |              | Измененные (уточненные) |              | Метод определения координат характерно                  | Средняя квадратическая погрешность положения | Описание обозначения точки на местности (при | 7 | 8 |
|   | X            | Y            | X                       | Y            |   |  |  |   |   |
| 1   | 508 691,83   | 2 215 432,31 | 508 691,83              | 2 215 432,31 |   | 0,10   |  |   |   |
| 2   | 508 692,23   | 2 215 438,18 | 508 692,23              | 2 215 438,18 |   | 0,10   |  |   |   |
| 3   | 508 693,17   | 2 215 448,04 | 508 693,17              | 2 215 448,04 |   | 0,10   |  |   |   |
| 4   | 508 704,79   | 2 215 567,95 | 508 704,79              | 2 215 567,95 |   | 0,10   |  |   |   |
| 5   | 508 774,71   | 2 215 548,48 | 508 774,71              | 2 215 548,48 |   | 0,10   |  |   |   |
| 6   | 508 798,38   | 2 215 539,54 | 508 798,38              | 2 215 539,54 | Метод спутниковых геодезических измерений (определений) | 0,10   |  |   |   |
| 7   | 508 824,00   | 2 215 529,86 | 508 824,00              | 2 215 529,86 |   | 0,10   |  |   |   |
| 8   | 508 827,30   | 2 215 538,02 | 508 827,30              | 2 215 538,02 |   | 0,10   |  |   |   |
| 9   | 508 822,76   | 2 215 540,04 | 508 822,76              | 2 215 540,04 |   | 0,10   |  |   |   |

|    |            |              |            |              |   |      |  |  |
|----|------------|--------------|------------|--------------|---|------|--|--|
| 10 | 508 821,93 | 2 215 538,23 | 508 821,93 | 2 215 538,23 |   | 0,10 |  |  |
| 11 | 508 817,39 | 2 215 539,98 | 508 817,39 | 2 215 539,98 |   | 0,10 |  |  |
| 12 | 508 814,26 | 2 215 541,42 | 508 814,26 | 2 215 541,42 |   | 0,10 |  |  |
| 13 | 508 810,09 | 2 215 543,11 | 508 810,09 | 2 215 543,11 |   | 0,10 |  |  |
| 14 | 508 801,11 | 2 215 546,64 | 508 801,11 | 2 215 546,64 |   | 0,10 |  |  |
| 15 | 508 778,50 | 2 215 555,11 | 508 778,50 | 2 215 555,11 |   | 0,10 |  |  |
| 16 | 508 761,74 | 2 215 562,60 | 508 761,74 | 2 215 562,60 |   | 0,10 |  |  |
| 17 | 508 752,20 | 2 215 566,36 | 508 752,20 | 2 215 566,36 | Метод спутниковых геодезических измерений (определений) | 0,10 |  |  |
| 18 | 508 724,52 | 2 215 576,29 | 508 724,52 | 2 215 576,29 |   | 0,10 |  |  |
| 19 | 508 702,17 | 2 215 584,32 | 508 702,17 | 2 215 584,32 |   | 0,10 |  |  |
| 20 | 508 730,42 | 2 215 681,90 | 508 730,42 | 2 215 681,90 |   | 0,10 |  |  |
| 21 | 508 709,16 | 2 215 688,20 | 508 709,16 | 2 215 688,20 |   | 0,10 |  |  |



|    |            |              |            |              |      |
|----|------------|--------------|------------|--------------|------|
| 22 | 508 698,70 | 2 215 701,17 | 508 698,70 | 2 215 701,17 | 0,10 |
| 23 | 508 689,66 | 2 215 691,32 | 508 689,66 | 2 215 691,32 | 0,10 |
| 24 | 508 643,74 | 2 215 757,07 | 508 643,74 | 2 215 757,07 | 0,10 |
| 25 | 508 623,45 | 2 215 784,52 | 508 623,45 | 2 215 784,52 | 0,10 |
| 26 | 508 499,72 | 2 215 833,50 | 508 499,72 | 2 215 833,50 | 0,10 |
| 27 | 508 500,41 | 2 215 875,14 | 508 500,41 | 2 215 875,14 | 0,10 |
| 28 | 508 465,68 | 2 215 881,13 | 508 465,68 | 2 215 881,13 | 0,10 |
| 29 | 508 444,49 | 2 215 878,98 | 508 444,49 | 2 215 878,98 | 0,10 |
| 30 | 508 393,11 | 2 215 884,35 | 508 393,11 | 2 215 884,35 | 0,10 |
| 31 | 508 376,98 | 2 215 849,62 | 508 376,98 | 2 215 849,62 | 0,10 |
| 32 | 508 376,58 | 2 215 846,30 | 508 376,58 | 2 215 846,30 | 0,10 |
| 33 | 508 330,72 | 2 215 846,99 | 508 330,72 | 2 215 846,99 | 0,10 |

Метод спутниковых геодезических измерений (определений)

|    |            |              |            |              |      |
|----|------------|--------------|------------|--------------|------|
| 34 | 508 331,21 | 2 215 854,69 | 508 331,21 | 2 215 854,69 | 0,10 |
| 35 | 508 304,73 | 2 215 856,02 | 508 304,73 | 2 215 856,02 | 0,10 |
| 36 | 508 303,08 | 2 215 859,50 | 508 303,08 | 2 215 859,50 | 0,10 |
| 37 | 508 303,45 | 2 215 874,40 | 508 303,45 | 2 215 874,40 | 0,10 |
| 38 | 508 306,12 | 2 215 894,15 | 508 306,12 | 2 215 894,15 | 0,10 |
| 39 | 508 312,80 | 2 215 894,81 | 508 312,80 | 2 215 894,81 | 0,10 |
| 40 | 508 315,84 | 2 215 894,34 | 508 315,84 | 2 215 894,34 | 0,10 |
| 41 | 508 316,90 | 2 215 900,81 | 508 316,90 | 2 215 900,81 | 0,10 |
| 42 | 508 315,10 | 2 215 901,23 | 508 315,10 | 2 215 901,23 | 0,10 |
| 43 | 508 316,20 | 2 215 905,89 | 508 316,20 | 2 215 905,89 | 0,10 |
| 44 | 508 318,49 | 2 215 905,35 | 508 318,49 | 2 215 905,35 | 0,10 |
| 45 | 508 323,11 | 2 215 925,47 | 508 323,11 | 2 215 925,47 | 0,10 |

Метод спутниковых геодезических измерений (определений)



|    |            |              |            |              |      |
|----|------------|--------------|------------|--------------|------|
| 70 | 508 382,36 | 2 215 998,63 | 508 382,36 | 2 215 998,63 | 0,10 |
| 71 | 508 379,02 | 2 215 985,87 | 508 379,02 | 2 215 985,87 | 0,10 |
| 72 | 508 374,83 | 2 215 975,44 | 508 374,83 | 2 215 975,44 | 0,10 |
| 73 | 508 374,53 | 2 215 975,07 | 508 374,53 | 2 215 975,07 | 0,10 |
| 74 | 508 370,74 | 2 215 972,97 | 508 370,74 | 2 215 972,97 | 0,10 |
| 75 | 508 366,73 | 2 215 973,16 | 508 366,73 | 2 215 973,16 | 0,10 |
| 76 | 508 363,63 | 2 215 973,30 | 508 363,63 | 2 215 973,30 | 0,10 |
| 77 | 508 361,76 | 2 215 974,51 | 508 361,76 | 2 215 974,51 | 0,10 |
| 78 | 508 349,14 | 2 215 975,89 | 508 349,14 | 2 215 975,89 | 0,10 |
| 79 | 508 342,20 | 2 215 970,38 | 508 342,20 | 2 215 970,38 | 0,10 |
| 80 | 508 337,51 | 2 215 965,42 | 508 337,51 | 2 215 965,42 | 0,10 |
| 81 | 508 328,77 | 2 215 954,07 | 508 328,77 | 2 215 954,07 | 0,10 |

Метод  
спутниковых  
геодезических  
измерений  
(определений)

|    |            |              |            |              |      |
|----|------------|--------------|------------|--------------|------|
| 82 | 508 312,36 | 2 215 925,29 | 508 312,36 | 2 215 925,29 | 0,10 |
| 83 | 508 309,38 | 2 215 913,44 | 508 309,38 | 2 215 913,44 | 0,10 |
| 84 | 508 309,20 | 2 215 913,19 | 508 309,20 | 2 215 913,19 | 0,10 |
| 85 | 508 309,12 | 2 215 913,09 | 508 309,12 | 2 215 913,09 | 0,10 |
| 86 | 508 243,24 | 2 215 976,95 | 508 243,24 | 2 215 976,95 | 0,10 |
| 87 | 508 241,85 | 2 215 994,87 | 508 241,85 | 2 215 994,87 | 0,10 |
| 88 | 508 244,58 | 2 216 007,58 | 508 244,58 | 2 216 007,58 | 0,10 |
| 89 | 508 248,15 | 2 216 015,18 | 508 248,15 | 2 216 015,18 | 0,10 |
| 90 | 508 262,69 | 2 216 045,70 | 508 262,69 | 2 216 045,70 | 0,10 |
| 91 | 508 264,51 | 2 216 066,21 | 508 264,51 | 2 216 066,21 | 0,10 |
| 92 | 508 261,29 | 2 216 067,17 | 508 261,29 | 2 216 067,17 | 0,10 |
| 93 | 508 262,49 | 2 216 071,18 | 508 262,49 | 2 216 071,18 | 0,10 |

Метод  
спутниковых  
геодезических  
измерений  
(определений)

|     |            |              |            |              |      |
|-----|------------|--------------|------------|--------------|------|
| 94  | 508 263,57 | 2 216 070,85 | 508 263,57 | 2 216 070,85 | 0,10 |
| 95  | 508 267,35 | 2 216 079,61 | 508 267,35 | 2 216 079,61 | 0,10 |
| 96  | 508 275,79 | 2 216 103,35 | 508 275,79 | 2 216 103,35 | 0,10 |
| 97  | 508 276,84 | 2 216 106,12 | 508 276,84 | 2 216 106,12 | 0,10 |
| 98  | 508 275,29 | 2 216 107,22 | 508 275,29 | 2 216 107,22 | 0,10 |
| 99  | 508 278,35 | 2 216 116,37 | 508 278,35 | 2 216 116,37 | 0,10 |
| 100 | 508 283,44 | 2 216 114,66 | 508 283,44 | 2 216 114,66 | 0,10 |
| 101 | 508 289,96 | 2 216 141,18 | 508 289,96 | 2 216 141,18 | 0,10 |
| 102 | 508 291,88 | 2 216 149,81 | 508 291,88 | 2 216 149,81 | 0,10 |
| 103 | 508 295,55 | 2 216 161,09 | 508 295,55 | 2 216 161,09 | 0,10 |
| 104 | 508 302,19 | 2 216 176,90 | 508 302,19 | 2 216 176,90 | 0,10 |
| 105 | 508 306,69 | 2 216 209,12 | 508 306,69 | 2 216 209,12 | 0,10 |

Метод спутниковых геодезических измерений (определений)

|     |            |              |            |              |      |
|-----|------------|--------------|------------|--------------|------|
| 106 | 508 306,69 | 2 216 218,37 | 508 306,69 | 2 216 218,37 | 0,10 |
| 107 | 508 307,02 | 2 216 222,01 | 508 307,02 | 2 216 222,01 | 0,10 |
| 108 | 508 309,35 | 2 216 230,31 | 508 309,35 | 2 216 230,31 | 0,10 |
| 109 | 508 314,46 | 2 216 243,44 | 508 314,46 | 2 216 243,44 | 0,10 |
| 110 | 508 319,39 | 2 216 253,91 | 508 319,39 | 2 216 253,91 | 0,10 |
| 111 | 508 338,47 | 2 216 285,99 | 508 338,47 | 2 216 285,99 | 0,10 |
| 112 | 508 351,20 | 2 216 305,22 | 508 351,20 | 2 216 305,22 | 0,10 |
| 113 | 508 356,66 | 2 216 316,58 | 508 356,66 | 2 216 316,58 | 0,10 |
| 114 | 508 370,82 | 2 216 340,38 | 508 370,82 | 2 216 340,38 | 0,10 |
| 115 | 508 377,09 | 2 216 353,64 | 508 377,09 | 2 216 353,64 | 0,10 |
| 116 | 508 386,76 | 2 216 367,64 | 508 386,76 | 2 216 367,64 | 0,10 |
| 117 | 508 391,95 | 2 216 378,46 | 508 391,95 | 2 216 378,46 | 0,10 |

Метод спутниковых геодезических измерений (определений)

|     |            |                 |            |                 |      |
|-----|------------|-----------------|------------|-----------------|------|
| 118 | 508 410,40 | 2 216<br>419,00 | 508 410,40 | 2 216<br>419,00 | 0,10 |
| 119 | 508 416,48 | 2 216<br>434,70 | 508 416,48 | 2 216<br>434,70 | 0,10 |
| 120 | 508 417,25 | 2 216<br>447,65 | 508 417,25 | 2 216<br>447,65 | 0,10 |
| 121 | 508 514,46 | 2 216<br>424,18 | 508 514,46 | 2 216<br>424,18 | 0,10 |
| 122 | 508 537,92 | 2 216<br>521,39 | 508 537,92 | 2 216<br>521,39 | 0,10 |
| 123 | 508 504,95 | 2 216<br>529,35 | 508 504,95 | 2 216<br>529,35 | 0,10 |
| 124 | 508 508,16 | 2 216<br>541,81 | 508 508,16 | 2 216<br>541,81 | 0,10 |
| 125 | 508 514,00 | 2 216<br>564,37 | 508 514,00 | 2 216<br>564,37 | 0,10 |
| 126 | 508 546,56 | 2 216<br>553,59 | 508 546,56 | 2 216<br>553,59 | 0,10 |
| 127 | 508 591,95 | 2 216<br>540,80 | 508 591,95 | 2 216<br>540,80 | 0,10 |
| 128 | 508 720,49 | 2 216<br>509,94 | 508 720,49 | 2 216<br>509,94 | 0,10 |
| 129 | 508 764,22 | 2 216<br>500,38 | 508 764,22 | 2 216<br>500,38 | 0,10 |

Метод  
спутниковых  
геодезических  
измерений  
(определений)

|     |            |                 |            |                 |      |
|-----|------------|-----------------|------------|-----------------|------|
| 130 | 508 832,72 | 2 216<br>480,09 | 508 832,72 | 2 216<br>480,09 | 0,10 |
| 131 | 509 135,11 | 2 216<br>399,19 | 509 135,11 | 2 216<br>399,19 | 0,10 |
| 132 | 509 557,00 | 2 216<br>287,61 | 509 557,00 | 2 216<br>287,61 | 0,10 |
| 133 | 509 651,71 | 2 216<br>264,52 | 509 651,71 | 2 216<br>264,52 | 0,10 |
| 134 | 509 694,26 | 2 216<br>254,52 | 509 694,26 | 2 216<br>254,52 | 0,10 |
| 135 | 509 748,68 | 2 216<br>238,65 | 509 748,68 | 2 216<br>238,65 | 0,10 |
| 136 | 509 825,25 | 2 216<br>221,63 | 509 825,25 | 2 216<br>221,63 | 0,10 |
| 137 | 509 947,54 | 2 216<br>188,39 | 509 947,54 | 2 216<br>188,39 | 0,10 |
| 138 | 509 985,88 | 2 216<br>192,65 | 509 985,88 | 2 216<br>192,65 | 0,10 |
| 139 | 510 052,30 | 2 216<br>173,96 | 510 052,30 | 2 216<br>173,96 | 0,10 |
| 140 | 510 095,81 | 2 216<br>239,81 | 510 095,81 | 2 216<br>239,81 | 0,10 |
| 141 | 510 107,54 | 2 216<br>366,28 | 510 107,54 | 2 216<br>366,28 | 0,10 |

Метод  
спутниковых  
геодезических  
измерений  
(определений)

|     |                            |                            |      |
|-----|----------------------------|----------------------------|------|
| 142 | 510 106,07 2 216<br>385,39 | 510 106,07 2 216<br>385,39 | 0,10 |
| 143 | 510 103,54 2 216<br>403,12 | 510 103,54 2 216<br>403,12 | 0,10 |
| 144 | 510 102,83 2 216<br>418,91 | 510 102,83 2 216<br>418,91 | 0,10 |
| 145 | 510 114,61 2 216<br>429,08 | 510 114,61 2 216<br>429,08 | 0,10 |
| 146 | 510 168,99 2 216<br>435,89 | 510 168,99 2 216<br>435,89 | 0,10 |
| 147 | 510 189,66 2 216<br>419,84 | 510 189,66 2 216<br>419,84 | 0,10 |
| 148 | 510 234,10 2 216<br>447,38 | 510 234,10 2 216<br>447,38 | 0,10 |
| 149 | 510 238,91 2 216<br>449,90 | 510 238,91 2 216<br>449,90 | 0,10 |
| 150 | 510 232,62 2 216<br>458,64 | 510 232,62 2 216<br>458,64 | 0,10 |
| 151 | 510 228,14 2 216<br>464,87 | 510 228,14 2 216<br>464,87 | 0,10 |
| 152 | 510 192,62 2 216<br>442,87 | 510 192,62 2 216<br>442,87 | 0,10 |
| 153 | 510 174,72 2 216<br>456,76 | 510 174,72 2 216<br>456,76 | 0,10 |

Метод  
спутниковых  
геодезических  
измерений  
(определений)

|     |                            |                            |      |
|-----|----------------------------|----------------------------|------|
| 154 | 510 106,12 2 216<br>448,17 | 510 106,12 2 216<br>448,17 | 0,10 |
| 155 | 510 082,42 2 216<br>427,72 | 510 082,42 2 216<br>427,72 | 0,10 |
| 156 | 510 083,60 2 216<br>401,26 | 510 083,60 2 216<br>401,26 | 0,10 |
| 157 | 510 086,18 2 216<br>383,21 | 510 086,18 2 216<br>383,21 | 0,10 |
| 158 | 510 087,47 2 216<br>366,44 | 510 087,47 2 216<br>366,44 | 0,10 |
| 159 | 510 076,36 2 216<br>246,61 | 510 076,36 2 216<br>246,61 | 0,10 |
| 160 | 510 043,65 2 216<br>197,14 | 510 043,65 2 216<br>197,14 | 0,10 |
| 161 | 509 987,65 2 216<br>212,82 | 509 987,65 2 216<br>212,82 | 0,10 |
| 162 | 509 949,67 2 216<br>208,73 | 509 949,67 2 216<br>208,73 | 0,10 |
| 163 | 509 830,50 2 216<br>240,93 | 509 830,50 2 216<br>240,93 | 0,10 |
| 164 | 509 775,24 2 216<br>252,35 | 509 775,24 2 216<br>252,35 | 0,10 |
| 165 | 509 699,35 2 216<br>273,86 | 509 699,35 2 216<br>273,86 | 0,10 |

Метод  
спутниковых  
геодезических  
измерений  
(определений)

|     |                         |                         |      |
|-----|-------------------------|-------------------------|------|
| 166 | 509 656,36 2 216 283,97 | 509 656,36 2 216 283,97 | 0,10 |
| 167 | 509 561,93 2 216 306,99 | 509 561,93 2 216 306,99 | 0,10 |
| 168 | 509 140,25 2 216 418,51 | 509 140,25 2 216 418,51 | 0,10 |
| 169 | 509 054,08 2 216 438,90 | 509 054,08 2 216 438,90 | 0,10 |
| 170 | 509 029,60 2 216 441,02 | 509 029,60 2 216 441,02 | 0,10 |
| 171 | 509 008,90 2 216 447,07 | 509 008,90 2 216 447,07 | 0,10 |
| 172 | 509 002,69 2 216 448,30 | 509 002,69 2 216 448,30 | 0,10 |
| 173 | 508 899,25 2 216 476,01 | 508 899,25 2 216 476,01 | 0,10 |
| 174 | 508 807,33 2 216 500,64 | 508 807,33 2 216 500,64 | 0,10 |
| 175 | 508 630,28 2 216 543,93 | 508 630,28 2 216 543,93 | 0,10 |
| 176 | 508 605,04 2 216 558,29 | 508 605,04 2 216 558,29 | 0,10 |
| 177 | 508 499,24 2 216 587,22 | 508 499,24 2 216 587,22 | 0,10 |

Метод  
спутниковых  
геодезических  
измерений  
(определений)

|     |                         |                         |      |
|-----|-------------------------|-------------------------|------|
| 178 | 508 494,74 2 216 569,79 | 508 494,74 2 216 569,79 | 0,10 |
| 179 | 508 489,13 2 216 548,08 | 508 489,13 2 216 548,08 | 0,10 |
| 180 | 508 485,50 2 216 534,04 | 508 485,50 2 216 534,04 | 0,10 |
| 181 | 508 440,71 2 216 544,85 | 508 440,71 2 216 544,85 | 0,10 |
| 182 | 508 439,89 2 216 541,42 | 508 439,89 2 216 541,42 | 0,10 |
| 183 | 508 423,68 2 216 545,32 | 508 423,68 2 216 545,32 | 0,10 |
| 184 | 508 414,26 2 216 506,22 | 508 414,26 2 216 506,22 | 0,10 |
| 185 | 508 410,42 2 216 490,48 | 508 410,42 2 216 490,48 | 0,10 |
| 186 | 508 405,74 2 216 472,49 | 508 405,74 2 216 472,49 | 0,10 |
| 187 | 508 397,83 2 216 474,46 | 508 397,83 2 216 474,46 | 0,10 |
| 188 | 508 375,25 2 216 422,27 | 508 375,25 2 216 422,27 | 0,10 |
| 189 | 508 343,42 2 216 354,96 | 508 343,42 2 216 354,96 | 0,10 |

Метод  
спутниковых  
геодезических  
измерений  
(определений)

|     |                            |                            |      |
|-----|----------------------------|----------------------------|------|
| 190 | 508 291,93 2 216<br>268,39 | 508 291,93 2 216<br>268,39 | 0,10 |
| 191 | 508 280,50 2 216<br>243,77 | 508 280,50 2 216<br>243,77 | 0,10 |
| 192 | 508 296,19 2 216<br>239,49 | 508 296,19 2 216<br>239,49 | 0,10 |
| 193 | 508 297,18 2 216<br>233,48 | 508 297,18 2 216<br>233,48 | 0,10 |
| 194 | 508 301,10 2 216<br>232,37 | 508 301,10 2 216<br>232,37 | 0,10 |
| 195 | 508 298,21 2 216<br>220,86 | 508 298,21 2 216<br>220,86 | 0,10 |
| 196 | 508 300,38 2 216<br>220,35 | 508 300,38 2 216<br>220,35 | 0,10 |
| 197 | 508 299,92 2 216<br>218,41 | 508 299,92 2 216<br>218,41 | 0,10 |
| 198 | 508 297,69 2 216<br>218,94 | 508 297,69 2 216<br>218,94 | 0,10 |
| 199 | 508 292,46 2 216<br>199,05 | 508 292,46 2 216<br>199,05 | 0,10 |
| 200 | 508 288,79 2 216<br>185,30 | 508 288,79 2 216<br>185,30 | 0,10 |
| 201 | 508 290,53 2 216<br>184,89 | 508 290,53 2 216<br>184,89 | 0,10 |

Метод  
спутниковых  
геодезических  
измерений  
(определений)

|      |
|------|
| 0,10 |
| 0,10 |
| 0,10 |
| 0,10 |
| 0,10 |
| 0,10 |
| 0,10 |
| 0,10 |
| 0,10 |
| 0,10 |
| 0,10 |
| 0,10 |

|     |                            |                            |                            |      |
|-----|----------------------------|----------------------------|----------------------------|------|
| 202 | 508 290,07 2 216<br>182,95 | 508 290,07 2 216<br>182,95 | 508 290,07 2 216<br>182,95 | 0,10 |
| 203 | 508 288,27 2 216<br>183,36 | 508 288,27 2 216<br>183,36 | 508 288,27 2 216<br>183,36 | 0,10 |
| 204 | 508 286,04 2 216<br>175,03 | 508 286,04 2 216<br>175,03 | 508 286,04 2 216<br>175,03 | 0,10 |
| 205 | 508 281,95 2 216<br>176,13 | 508 281,95 2 216<br>176,13 | 508 281,95 2 216<br>176,13 | 0,10 |
| 206 | 508 260,79 2 216<br>182,37 | 508 260,79 2 216<br>182,37 | 508 260,79 2 216<br>182,37 | 0,10 |
| 207 | 508 258,97 2 216<br>176,19 | 508 258,97 2 216<br>176,19 | 508 258,97 2 216<br>176,19 | 0,10 |
| 208 | 508 264,10 2 216<br>171,90 | 508 264,10 2 216<br>171,90 | 508 264,10 2 216<br>171,90 | 0,10 |
| 209 | 508 278,84 2 216<br>160,51 | 508 278,84 2 216<br>160,51 | 508 278,84 2 216<br>160,51 | 0,10 |
| 210 | 508 281,30 2 216<br>154,90 | 508 281,30 2 216<br>154,90 | 508 281,30 2 216<br>154,90 | 0,10 |
| 211 | 508 280,84 2 216<br>152,96 | 508 280,84 2 216<br>152,96 | 508 280,84 2 216<br>152,96 | 0,10 |
| 212 | 508 278,80 2 216<br>153,44 | 508 278,80 2 216<br>153,44 | 508 278,80 2 216<br>153,44 | 0,10 |
| 213 | 508 277,09 2 216<br>149,41 | 508 277,09 2 216<br>149,41 | 508 277,09 2 216<br>149,41 | 0,10 |

Метод  
спутниковых  
геодезических  
измерений  
(определений)



|     |                            |                            |      |
|-----|----------------------------|----------------------------|------|
| 214 | 508 273,76 2 216<br>134,47 | 508 273,76 2 216<br>134,47 | 0,10 |
| 215 | 508 272,56 2 216<br>130,79 | 508 272,56 2 216<br>130,79 | 0,10 |
| 216 | 508 273,78 2 216<br>130,50 | 508 273,78 2 216<br>130,50 | 0,10 |
| 217 | 508 273,32 2 216<br>128,56 | 508 273,32 2 216<br>128,56 | 0,10 |
| 218 | 508 270,03 2 216<br>122,78 | 508 270,03 2 216<br>122,78 | 0,10 |
| 219 | 508 265,62 2 216<br>109,20 | 508 265,62 2 216<br>109,20 | 0,10 |
| 220 | 508 262,86 2 216<br>101,70 | 508 262,86 2 216<br>101,70 | 0,10 |
| 221 | 508 264,90 2 216<br>101,22 | 508 264,90 2 216<br>101,22 | 0,10 |
| 222 | 508 264,44 2 216<br>099,28 | 508 264,44 2 216<br>099,28 | 0,10 |
| 223 | 508 262,40 2 216<br>099,76 | 508 262,40 2 216<br>099,76 | 0,10 |
| 224 | 508 256,25 2 216<br>082,56 | 508 256,25 2 216<br>082,56 | 0,10 |
| 225 | 508 254,39 2 216<br>077,89 | 508 254,39 2 216<br>077,89 | 0,10 |

Метод  
спутниковых  
геодезических  
измерений  
(определений)

|     |                            |                            |      |
|-----|----------------------------|----------------------------|------|
| 226 | 508 254,38 2 216<br>073,94 | 508 254,38 2 216<br>073,94 | 0,10 |
| 227 | 508 256,42 2 216<br>073,46 | 508 256,42 2 216<br>073,46 | 0,10 |
| 228 | 508 255,96 2 216<br>071,52 | 508 255,96 2 216<br>071,52 | 0,10 |
| 229 | 508 252,37 2 216<br>072,20 | 508 252,37 2 216<br>072,20 | 0,10 |
| 230 | 508 243,90 2 216<br>047,57 | 508 243,90 2 216<br>047,57 | 0,10 |
| 231 | 508 245,39 2 216<br>047,22 | 508 245,39 2 216<br>047,22 | 0,10 |
| 232 | 508 244,93 2 216<br>045,28 | 508 244,93 2 216<br>045,28 | 0,10 |
| 233 | 508 243,23 2 216<br>045,68 | 508 243,23 2 216<br>045,68 | 0,10 |
| 234 | 508 234,35 2 216<br>024,48 | 508 234,35 2 216<br>024,48 | 0,10 |
| 235 | 508 235,74 2 216<br>024,24 | 508 235,74 2 216<br>024,24 | 0,10 |
| 236 | 508 235,28 2 216<br>022,30 | 508 235,28 2 216<br>022,30 | 0,10 |
| 237 | 508 225,68 2 215<br>998,78 | 508 225,68 2 215<br>998,78 | 0,10 |

Метод  
спутниковых  
геодезических  
измерений  
(определений)

|     |            |              |            |              |      |
|-----|------------|--------------|------------|--------------|------|
| 238 | 508 223,64 | 2 215 999,26 | 508 223,64 | 2 215 999,26 | 0,10 |
| 239 | 508 224,84 | 2 216 004,34 | 508 224,84 | 2 216 004,34 | 0,10 |
| 240 | 508 198,01 | 2 216 016,39 | 508 198,01 | 2 216 016,39 | 0,10 |
| 241 | 508 199,35 | 2 216 019,34 | 508 199,35 | 2 216 019,34 | 0,10 |
| 242 | 508 172,57 | 2 216 034,95 | 508 172,57 | 2 216 034,95 | 0,10 |
| 243 | 508 150,43 | 2 216 062,44 | 508 150,43 | 2 216 062,44 | 0,10 |
| 244 | 508 142,16 | 2 216 056,13 | 508 142,16 | 2 216 056,13 | 0,10 |
| 245 | 508 096,56 | 2 216 095,62 | 508 096,56 | 2 216 095,62 | 0,10 |
| 246 | 508 040,72 | 2 216 095,30 | 508 040,72 | 2 216 095,30 | 0,10 |
| 247 | 508 040,69 | 2 216 078,88 | 508 040,69 | 2 216 078,88 | 0,10 |
| 248 | 508 031,70 | 2 216 068,78 | 508 031,70 | 2 216 068,78 | 0,10 |
| 249 | 508 002,60 | 2 216 023,32 | 508 002,60 | 2 216 023,32 | 0,10 |

Метод спутниковых геодезических измерений (определений)

|     |            |              |            |              |      |
|-----|------------|--------------|------------|--------------|------|
| 250 | 507 998,44 | 2 216 009,80 | 507 998,44 | 2 216 009,80 | 0,10 |
| 251 | 507 989,93 | 2 215 924,13 | 507 989,93 | 2 215 924,13 | 0,10 |
| 252 | 507 985,81 | 2 215 902,30 | 507 985,81 | 2 215 902,30 | 0,10 |
| 253 | 507 981,06 | 2 215 885,88 | 507 981,06 | 2 215 885,88 | 0,10 |
| 254 | 507 966,27 | 2 215 823,26 | 507 966,27 | 2 215 823,26 | 0,10 |
| 255 | 507 973,14 | 2 215 821,11 | 507 973,14 | 2 215 821,11 | 0,10 |
| 256 | 507 970,19 | 2 215 809,97 | 507 970,19 | 2 215 809,97 | 0,10 |
| 257 | 507 966,49 | 2 215 810,95 | 507 966,49 | 2 215 810,95 | 0,10 |
| 258 | 507 964,99 | 2 215 801,28 | 507 964,99 | 2 215 801,28 | 0,10 |
| 259 | 507 960,43 | 2 215 793,99 | 507 960,43 | 2 215 793,99 | 0,10 |
| 260 | 507 951,51 | 2 215 773,06 | 507 951,51 | 2 215 773,06 | 0,10 |
| 261 | 507 941,11 | 2 215 754,51 | 507 941,11 | 2 215 754,51 | 0,10 |

Метод спутниковых геодезических измерений (определений)

|     |            |              |            |              |      |   |
|-----|------------|--------------|------------|--------------|------|---|
| 262 | 507 935,04 | 2 215 746,30 | 507 935,04 | 2 215 746,30 | 0,10 |   |
| 263 | 507 932,67 | 2 215 738,13 | 507 932,67 | 2 215 738,13 | 0,10 |   |
| 264 | 507 945,03 | 2 215 728,47 | 507 945,03 | 2 215 728,47 | 0,10 |   |
| 265 | 507 957,71 | 2 215 744,63 | 507 957,71 | 2 215 744,63 | 0,10 |   |
| 266 | 507 956,97 | 2 215 754,36 | 507 956,97 | 2 215 754,36 | 0,10 |   |
| 267 | 507 964,73 | 2 215 774,07 | 507 964,73 | 2 215 774,07 | 0,10 |   |
| 268 | 507 976,12 | 2 215 805,54 | 507 976,12 | 2 215 805,54 | 0,10 |   |
| 269 | 507 975,77 | 2 215 805,64 | 507 975,77 | 2 215 805,64 | 0,10 | Метод спутниковых геодезических измерений (отделений) |
| 270 | 507 980,39 | 2 215 827,02 | 507 980,39 | 2 215 827,02 | 0,10 |   |
| 271 | 507 984,70 | 2 215 826,00 | 507 984,70 | 2 215 826,00 | 0,10 |   |
| 272 | 507 987,71 | 2 215 838,22 | 507 987,71 | 2 215 838,22 | 0,10 |   |
| 273 | 507 983,19 | 2 215 839,51 | 507 983,19 | 2 215 839,51 | 0,10 |   |

|     |            |              |            |              |      |   |
|-----|------------|--------------|------------|--------------|------|---|
| 274 | 507 989,53 | 2 215 866,35 | 507 989,53 | 2 215 866,35 | 0,10 |   |
| 275 | 507 996,65 | 2 215 876,11 | 507 996,65 | 2 215 876,11 | 0,10 |   |
| 276 | 508 010,67 | 2 216 003,76 | 508 010,67 | 2 216 003,76 | 0,10 |   |
| 277 | 508 014,32 | 2 216 018,26 | 508 014,32 | 2 216 018,26 | 0,10 |   |
| 278 | 508 043,73 | 2 216 061,66 | 508 043,73 | 2 216 061,66 | 0,10 |   |
| 279 | 508 063,69 | 2 216 072,43 | 508 063,69 | 2 216 072,43 | 0,10 |   |
| 280 | 508 088,04 | 2 216 072,57 | 508 088,04 | 2 216 072,57 | 0,10 |   |
| 281 | 508 141,25 | 2 216 026,49 | 508 141,25 | 2 216 026,49 | 0,10 | Метод спутниковых геодезических измерений (отделений) |
| 282 | 508 146,57 | 2 216 030,56 | 508 146,57 | 2 216 030,56 | 0,10 |   |
| 283 | 508 157,83 | 2 216 016,59 | 508 157,83 | 2 216 016,59 | 0,10 |   |
| 284 | 508 169,79 | 2 216 009,95 | 508 169,79 | 2 216 009,95 | 0,10 |   |
| 285 | 508 167,48 | 2 216 004,90 | 508 167,48 | 2 216 004,90 | 0,10 |   |

|     |                         |                         |      |
|-----|-------------------------|-------------------------|------|
| 286 | 508 207,38 2 215 986,95 | 508 207,38 2 215 986,95 | 0,10 |
| 287 | 508 179,04 2 215 927,44 | 508 179,04 2 215 927,44 | 0,10 |
| 288 | 508 143,85 2 215 895,26 | 508 143,85 2 215 895,26 | 0,10 |
| 289 | 508 136,45 2 215 878,53 | 508 136,45 2 215 878,53 | 0,10 |
| 290 | 508 149,70 2 215 870,93 | 508 149,70 2 215 870,93 | 0,10 |
| 291 | 508 084,54 2 215 748,74 | 508 084,54 2 215 748,74 | 0,10 |
| 292 | 508 080,14 2 215 751,23 | 508 080,14 2 215 751,23 | 0,10 |
| 293 | 508 077,00 2 215 744,12 | 508 077,00 2 215 744,12 | 0,10 |
| 294 | 508 072,57 2 215 733,05 | 508 072,57 2 215 733,05 | 0,10 |
| 295 | 508 086,20 2 215 728,88 | 508 086,20 2 215 728,88 | 0,10 |
| 296 | 508 091,78 2 215 726,14 | 508 091,78 2 215 726,14 | 0,10 |
| 297 | 508 089,39 2 215 715,50 | 508 089,39 2 215 715,50 | 0,10 |

Метод спутниковых геодезических измерений (определений)

|     |                         |                         |      |
|-----|-------------------------|-------------------------|------|
| 298 | 508 117,90 2 215 709,93 | 508 117,90 2 215 709,93 | 0,10 |
| 299 | 508 118,59 2 215 720,68 | 508 118,59 2 215 720,68 | 0,10 |
| 300 | 508 142,44 2 215 718,15 | 508 142,44 2 215 718,15 | 0,10 |
| 301 | 508 142,22 2 215 713,46 | 508 142,22 2 215 713,46 | 0,10 |
| 302 | 508 152,73 2 215 712,09 | 508 152,73 2 215 712,09 | 0,10 |
| 303 | 508 153,72 2 215 716,49 | 508 153,72 2 215 716,49 | 0,10 |
| 304 | 508 158,49 2 215 716,17 | 508 158,49 2 215 716,17 | 0,10 |
| 305 | 508 163,10 2 215 715,86 | 508 163,10 2 215 715,86 | 0,10 |
| 306 | 508 174,56 2 215 715,08 | 508 174,56 2 215 715,08 | 0,10 |
| 307 | 508 173,89 2 215 710,37 | 508 173,89 2 215 710,37 | 0,10 |
| 308 | 508 176,86 2 215 709,94 | 508 176,86 2 215 709,94 | 0,10 |
| 309 | 508 190,07 2 215 707,73 | 508 190,07 2 215 707,73 | 0,10 |

Метод спутниковых геодезических измерений (определений)

|     |            |              |            |              |      |
|-----|------------|--------------|------------|--------------|------|
| 310 | 508 206,15 | 2 215 705,09 | 508 206,15 | 2 215 705,09 | 0,10 |
| 311 | 508 226,12 | 2 215 703,17 | 508 226,12 | 2 215 703,17 | 0,10 |
| 312 | 508 234,78 | 2 215 701,30 | 508 234,78 | 2 215 701,30 | 0,10 |
| 313 | 508 244,17 | 2 215 699,70 | 508 244,17 | 2 215 699,70 | 0,10 |
| 314 | 508 250,82 | 2 215 698,20 | 508 250,82 | 2 215 698,20 | 0,10 |
| 315 | 508 258,33 | 2 215 696,08 | 508 258,33 | 2 215 696,08 | 0,10 |
| 316 | 508 263,55 | 2 215 694,86 | 508 263,55 | 2 215 694,86 | 0,10 |
| 317 | 508 270,60 | 2 215 695,22 | 508 270,60 | 2 215 695,22 | 0,10 |
| 318 | 508 282,82 | 2 215 693,03 | 508 282,82 | 2 215 693,03 | 0,10 |
| 319 | 508 288,75 | 2 215 692,37 | 508 288,75 | 2 215 692,37 | 0,10 |
| 320 | 508 296,83 | 2 215 689,61 | 508 296,83 | 2 215 689,61 | 0,10 |
| 321 | 508 297,28 | 2 215 689,40 | 508 297,28 | 2 215 689,40 | 0,10 |

Метод спутниковых геодезических измерений (определений)

|     |            |              |            |              |      |
|-----|------------|--------------|------------|--------------|------|
| 322 | 508 298,95 | 2 215 694,16 | 508 298,95 | 2 215 694,16 | 0,10 |
| 323 | 508 322,56 | 2 215 689,81 | 508 322,56 | 2 215 689,81 | 0,10 |
| 324 | 508 339,34 | 2 215 686,16 | 508 339,34 | 2 215 686,16 | 0,10 |
| 325 | 508 352,18 | 2 215 679,79 | 508 352,18 | 2 215 679,79 | 0,10 |
| 326 | 508 357,07 | 2 215 678,27 | 508 357,07 | 2 215 678,27 | 0,10 |
| 327 | 508 364,89 | 2 215 675,77 | 508 364,89 | 2 215 675,77 | 0,10 |
| 328 | 508 365,48 | 2 215 677,46 | 508 365,48 | 2 215 677,46 | 0,10 |
| 329 | 508 366,21 | 2 215 677,54 | 508 366,21 | 2 215 677,54 | 0,10 |
| 330 | 508 367,76 | 2 215 683,23 | 508 367,76 | 2 215 683,23 | 0,10 |
| 331 | 508 377,13 | 2 215 680,78 | 508 377,13 | 2 215 680,78 | 0,10 |
| 332 | 508 378,02 | 2 215 683,05 | 508 378,02 | 2 215 683,05 | 0,10 |
| 333 | 508 386,65 | 2 215 680,24 | 508 386,65 | 2 215 680,24 | 0,10 |

Метод спутниковых геодезических измерений (определений)



|     |                         |                         |      |  |
|-----|-------------------------|-------------------------|------|--|
| 358 | 508 349,04 2 215 696,20 | 508 349,04 2 215 696,20 | 0,10 |  |
| 359 | 508 344,97 2 215 696,84 | 508 344,97 2 215 696,84 | 0,10 |  |
| 360 | 508 338,38 2 215 699,23 | 508 338,38 2 215 699,23 | 0,10 |  |
| 361 | 508 335,00 2 215 699,62 | 508 335,00 2 215 699,62 | 0,10 |  |
| 362 | 508 328,69 2 215 703,24 | 508 328,69 2 215 703,24 | 0,10 |  |
| 363 | 508 322,91 2 215 704,58 | 508 322,91 2 215 704,58 | 0,10 |  |
| 364 | 508 323,88 2 215 708,73 | 508 323,88 2 215 708,73 | 0,10 |  |
| 365 | 508 306,85 2 215 712,16 | 508 306,85 2 215 712,16 | 0,10 |  |
| 366 | 508 307,57 2 215 702,25 | 508 307,57 2 215 702,25 | 0,10 |  |
| 367 | 508 291,95 2 215 702,87 | 508 291,95 2 215 702,87 | 0,10 |  |
| 368 | 508 289,10 2 215 704,24 | 508 289,10 2 215 704,24 | 0,10 |  |
| 369 | 508 284,36 2 215 703,85 | 508 284,36 2 215 703,85 | 0,10 |  |

Метод спутниковых геодезических измерений (определений)

|     |                         |                         |      |   |
|-----|-------------------------|-------------------------|------|---|
| 370 | 508 275,83 2 215 704,37 | 508 275,83 2 215 704,37 | 0,10 |   |
| 371 | 508 268,26 2 215 705,01 | 508 268,26 2 215 705,01 | 0,10 |   |
| 372 | 508 259,65 2 215 708,15 | 508 259,65 2 215 708,15 | 0,10 |   |
| 373 | 508 247,56 2 215 716,24 | 508 247,56 2 215 716,24 | 0,10 |   |
| 374 | 508 233,98 2 215 718,60 | 508 233,98 2 215 718,60 | 0,10 |   |
| 375 | 508 211,61 2 215 720,81 | 508 211,61 2 215 720,81 | 0,10 |   |
| 376 | 508 207,30 2 215 718,00 | 508 207,30 2 215 718,00 | 0,10 |   |
| 377 | 508 197,33 2 215 718,69 | 508 197,33 2 215 718,69 | 0,10 | Метод спутниковых геодезических измерений (определений) |
| 378 | 508 179,76 2 215 720,06 | 508 179,76 2 215 720,06 | 0,10 |   |
| 379 | 508 174,56 2 215 727,89 | 508 174,56 2 215 727,89 | 0,10 |   |
| 380 | 508 145,15 2 215 727,77 | 508 145,15 2 215 727,77 | 0,10 |   |
| 381 | 508 133,24 2 215 727,71 | 508 133,24 2 215 727,71 | 0,10 |   |

|     |            |              |            |              |      |
|-----|------------|--------------|------------|--------------|------|
| 382 | 508 132,11 | 2 215 723,96 | 508 132,11 | 2 215 723,96 | 0,10 |
| 383 | 508 124,33 | 2 215 726,29 | 508 124,33 | 2 215 726,29 | 0,10 |
| 384 | 508 125,46 | 2 215 730,04 | 508 125,46 | 2 215 730,04 | 0,10 |
| 385 | 508 105,42 | 2 215 732,84 | 508 105,42 | 2 215 732,84 | 0,10 |
| 386 | 508 105,23 | 2 215 737,00 | 508 105,23 | 2 215 737,00 | 0,10 |
| 387 | 508 093,24 | 2 215 743,80 | 508 093,24 | 2 215 743,80 | 0,10 |
| 388 | 508 158,38 | 2 215 865,96 | 508 158,38 | 2 215 865,96 | 0,10 |
| 389 | 508 166,63 | 2 215 861,23 | 508 166,63 | 2 215 861,23 | 0,10 |
| 390 | 508 194,00 | 2 215 911,44 | 508 194,00 | 2 215 911,44 | 0,10 |
| 391 | 508 223,29 | 2 215 941,98 | 508 223,29 | 2 215 941,98 | 0,10 |
| 392 | 508 231,57 | 2 215 960,13 | 508 231,57 | 2 215 960,13 | 0,10 |
| 393 | 508 238,55 | 2 215 967,56 | 508 238,55 | 2 215 967,56 | 0,10 |

Метод спутниковых геодезических измерений (определений)

|     |            |              |            |              |      |
|-----|------------|--------------|------------|--------------|------|
| 394 | 508 303,11 | 2 215 904,98 | 508 303,11 | 2 215 904,98 | 0,10 |
| 395 | 508 297,19 | 2 215 896,98 | 508 297,19 | 2 215 896,98 | 0,10 |
| 396 | 508 284,37 | 2 215 879,78 | 508 284,37 | 2 215 879,78 | 0,10 |
| 397 | 508 299,52 | 2 215 842,50 | 508 299,52 | 2 215 842,50 | 0,10 |
| 398 | 508 356,82 | 2 215 832,20 | 508 356,82 | 2 215 832,20 | 0,10 |
| 399 | 508 361,94 | 2 215 832,16 | 508 361,94 | 2 215 832,16 | 0,10 |
| 400 | 508 393,13 | 2 215 826,13 | 508 393,13 | 2 215 826,13 | 0,10 |
| 401 | 508 410,38 | 2 215 867,39 | 508 410,38 | 2 215 867,39 | 0,10 |
| 402 | 508 430,99 | 2 215 857,73 | 508 430,99 | 2 215 857,73 | 0,10 |
| 403 | 508 429,67 | 2 215 854,93 | 508 429,67 | 2 215 854,93 | 0,10 |
| 404 | 508 440,49 | 2 215 849,90 | 508 440,49 | 2 215 849,90 | 0,10 |
| 405 | 508 455,39 | 2 215 852,49 | 508 455,39 | 2 215 852,49 | 0,10 |

Метод спутниковых геодезических измерений (определений)



|     |                         |                         |                         |      |
|-----|-------------------------|-------------------------|-------------------------|------|
| 406 | 508 462,30 2 215 856,57 | 508 462,30 2 215 856,57 | 508 462,30 2 215 856,57 | 0,10 |
| 407 | 508 470,93 2 215 861,78 | 508 470,93 2 215 861,78 | 508 470,93 2 215 861,78 | 0,10 |
| 408 | 508 474,86 2 215 862,55 | 508 474,86 2 215 862,55 | 508 474,86 2 215 862,55 | 0,10 |
| 409 | 508 480,59 2 215 862,04 | 508 480,59 2 215 862,04 | 508 480,59 2 215 862,04 | 0,10 |
| 410 | 508 486,63 2 215 854,41 | 508 486,63 2 215 854,41 | 508 486,63 2 215 854,41 | 0,10 |
| 411 | 508 472,02 2 215 824,13 | 508 472,02 2 215 824,13 | 508 472,02 2 215 824,13 | 0,10 |
| 412 | 508 467,59 2 215 820,49 | 508 467,59 2 215 820,49 | 508 467,59 2 215 820,49 | 0,10 |
| 413 | 508 463,94 2 215 812,20 | 508 463,94 2 215 812,20 | 508 463,94 2 215 812,20 | 0,10 |
| 414 | 508 466,92 2 215 808,18 | 508 466,92 2 215 808,18 | 508 466,92 2 215 808,18 | 0,10 |
| 415 | 508 469,30 2 215 808,00 | 508 469,30 2 215 808,00 | 508 469,30 2 215 808,00 | 0,10 |
| 416 | 508 470,78 2 215 811,17 | 508 470,78 2 215 811,17 | 508 470,78 2 215 811,17 | 0,10 |
| 417 | 508 475,06 2 215 818,97 | 508 475,06 2 215 818,97 | 508 475,06 2 215 818,97 | 0,10 |

Метод  
спутниковых  
геодезических  
замеров  
(определений)

|     |                         |                         |                         |      |
|-----|-------------------------|-------------------------|-------------------------|------|
| 418 | 508 526,93 2 215 798,56 | 508 526,93 2 215 798,56 | 508 526,93 2 215 798,56 | 0,10 |
| 419 | 508 525,03 2 215 793,52 | 508 525,03 2 215 793,52 | 508 525,03 2 215 793,52 | 0,10 |
| 420 | 508 595,30 2 215 769,82 | 508 595,30 2 215 769,82 | 508 595,30 2 215 769,82 | 0,10 |
| 421 | 508 596,17 2 215 759,61 | 508 596,17 2 215 759,61 | 508 596,17 2 215 759,61 | 0,10 |
| 422 | 508 583,27 2 215 730,66 | 508 583,27 2 215 730,66 | 508 583,27 2 215 730,66 | 0,10 |
| 423 | 508 570,42 2 215 734,17 | 508 570,42 2 215 734,17 | 508 570,42 2 215 734,17 | 0,10 |
| 424 | 508 567,08 2 215 735,44 | 508 567,08 2 215 735,44 | 508 567,08 2 215 735,44 | 0,10 |
| 425 | 508 564,09 2 215 736,58 | 508 564,09 2 215 736,58 | 508 564,09 2 215 736,58 | 0,10 |
| 426 | 508 557,90 2 215 738,93 | 508 557,90 2 215 738,93 | 508 557,90 2 215 738,93 | 0,10 |
| 427 | 508 557,33 2 215 738,53 | 508 557,33 2 215 738,53 | 508 557,33 2 215 738,53 | 0,10 |
| 428 | 508 553,07 2 215 740,21 | 508 553,07 2 215 740,21 | 508 553,07 2 215 740,21 | 0,10 |
| 429 | 508 550,24 2 215 732,96 | 508 550,24 2 215 732,96 | 508 550,24 2 215 732,96 | 0,10 |

Метод  
спутниковых  
геодезических  
замеров  
(определений)

|     |            |                 |            |                 |      |
|-----|------------|-----------------|------------|-----------------|------|
| 430 | 508 557,39 | 2 215<br>732,06 | 508 557,39 | 2 215<br>732,06 | 0,10 |
| 431 | 508 592,21 | 2 215<br>722,70 | 508 592,21 | 2 215<br>722,70 | 0,10 |
| 432 | 508 606,48 | 2 215<br>761,42 | 508 606,48 | 2 215<br>761,42 | 0,10 |
| 433 | 508 624,23 | 2 215<br>754,78 | 508 624,23 | 2 215<br>754,78 | 0,10 |
| 434 | 508 629,44 | 2 215<br>746,87 | 508 629,44 | 2 215<br>746,87 | 0,10 |
| 435 | 508 635,59 | 2 215<br>751,26 | 508 635,59 | 2 215<br>751,26 | 0,10 |
| 436 | 508 682,73 | 2 215<br>683,77 | 508 682,73 | 2 215<br>683,77 | 0,10 |
| 437 | 508 675,89 | 2 215<br>676,32 | 508 675,89 | 2 215<br>676,32 | 0,10 |
| 438 | 508 678,26 | 2 215<br>672,72 | 508 678,26 | 2 215<br>672,72 | 0,10 |
| 439 | 508 676,23 | 2 215<br>593,38 | 508 676,23 | 2 215<br>593,38 | 0,10 |
| 440 | 508 685,27 | 2 215<br>573,73 | 508 685,27 | 2 215<br>573,73 | 0,10 |
| 441 | 508 695,02 | 2 215<br>570,84 | 508 695,02 | 2 215<br>570,84 | 0,10 |

Метод  
спутниковых  
геодезических  
измерений  
(определений)

|     |            |                 |            |                 |      |
|-----|------------|-----------------|------------|-----------------|------|
| 442 | 508 683,60 | 2 215<br>452,88 | 508 683,60 | 2 215<br>452,88 | 0,10 |
| 443 | 508 675,77 | 2 215<br>475,70 | 508 675,77 | 2 215<br>475,70 | 0,10 |
| 444 | 508 653,32 | 2 215<br>502,64 | 508 653,32 | 2 215<br>502,64 | 0,10 |
| 445 | 508 657,62 | 2 215<br>508,70 | 508 657,62 | 2 215<br>508,70 | 0,10 |
| 446 | 508 648,22 | 2 215<br>517,71 | 508 648,22 | 2 215<br>517,71 | 0,10 |
| 447 | 508 648,36 | 2 215<br>518,14 | 508 648,36 | 2 215<br>518,14 | 0,10 |
| 448 | 508 634,09 | 2 215<br>535,52 | 508 634,09 | 2 215<br>535,52 | 0,10 |
| 449 | 508 633,18 | 2 215<br>535,83 | 508 633,18 | 2 215<br>535,83 | 0,10 |
| 450 | 508 619,58 | 2 215<br>558,86 | 508 619,58 | 2 215<br>558,86 | 0,10 |
| 451 | 508 598,43 | 2 215<br>577,38 | 508 598,43 | 2 215<br>577,38 | 0,10 |
| 452 | 508 576,70 | 2 215<br>592,76 | 508 576,70 | 2 215<br>592,76 | 0,10 |
| 453 | 508 570,09 | 2 215<br>598,50 | 508 570,09 | 2 215<br>598,50 | 0,10 |

Метод  
спутниковых  
геодезических  
измерений  
(определений)

|     |                         |                         |      |
|-----|-------------------------|-------------------------|------|
| 454 | 508 554,48 2 215 618,11 | 508 554,48 2 215 618,11 | 0,10 |
| 455 | 508 551,53 2 215 618,67 | 508 551,53 2 215 618,67 | 0,10 |
| 456 | 508 522,01 2 215 638,42 | 508 522,01 2 215 638,42 | 0,10 |
| 457 | 508 508,64 2 215 639,02 | 508 508,64 2 215 639,02 | 0,10 |
| 458 | 508 503,69 2 215 640,61 | 508 503,69 2 215 640,61 | 0,10 |
| 459 | 508 499,51 2 215 626,90 | 508 499,51 2 215 626,90 | 0,10 |
| 460 | 508 508,56 2 215 622,64 | 508 508,56 2 215 622,64 | 0,10 |
| 461 | 508 512,48 2 215 620,80 | 508 512,48 2 215 620,80 | 0,10 |
| 462 | 508 518,00 2 215 617,40 | 508 518,00 2 215 617,40 | 0,10 |
| 463 | 508 534,06 2 215 610,61 | 508 534,06 2 215 610,61 | 0,10 |
| 464 | 508 538,42 2 215 608,71 | 508 538,42 2 215 608,71 | 0,10 |
| 465 | 508 541,62 2 215 605,20 | 508 541,62 2 215 605,20 | 0,10 |

Метод  
спутниковых  
геодезических  
измерений  
(определений)

|     |                         |                         |      |
|-----|-------------------------|-------------------------|------|
| 466 | 508 554,93 2 215 585,18 | 508 554,93 2 215 585,18 | 0,10 |
| 467 | 508 578,30 2 215 564,88 | 508 578,30 2 215 564,88 | 0,10 |
| 468 | 508 579,87 2 215 566,60 | 508 579,87 2 215 566,60 | 0,10 |
| 469 | 508 585,60 2 215 562,03 | 508 585,60 2 215 562,03 | 0,10 |
| 470 | 508 603,99 2 215 545,93 | 508 603,99 2 215 545,93 | 0,10 |
| 471 | 508 616,60 2 215 524,58 | 508 616,60 2 215 524,58 | 0,10 |
| 472 | 508 612,36 2 215 520,69 | 508 612,36 2 215 520,69 | 0,10 |
| 473 | 508 616,53 2 215 517,33 | 508 616,53 2 215 517,33 | 0,10 |
| 474 | 508 617,44 2 215 520,13 | 508 617,44 2 215 520,13 | 0,10 |
| 475 | 508 626,88 2 215 516,85 | 508 626,88 2 215 516,85 | 0,10 |
| 476 | 508 624,83 2 215 510,64 | 508 624,83 2 215 510,64 | 0,10 |
| 477 | 508 631,13 2 215 505,70 | 508 631,13 2 215 505,70 | 0,10 |

Метод  
спутниковых  
геодезических  
измерений  
(определений)

| №   | 508 629,59 2 215 |       | 508 635,07 2 215 |            | 508 679,52 2 215 |        | 508 683,67 2 215 |   | 508 691,83 2 215 |  | 0,10 |
|---|------------------|-------|------------------|------------|------------------|--------|------------------|---|------------------|--|------|
|   | 1                | 2     | 3                | 4          | 5                | 6      | 7                | 8 |                  |  |      |
| 478   | 508 629,59       | 2 215 | 502,61           | 508 629,59 | 2 215            | 502,61 | 0,10             |   |                  |  | 0,10 |
| 479   | 508 635,07       | 2 215 | 493,30           | 508 635,07 | 2 215            | 493,30 | 0,10             |   |                  |  | 0,10 |
| 480   | 508 679,52       | 2 215 | 439,94           | 508 679,52 | 2 215            | 439,94 | 0,10             |   |                  |  | 0,10 |
| 481   | 508 683,67       | 2 215 | 432,75           | 508 683,67 | 2 215            | 432,75 | 0,10             |   |                  |  | 0,10 |
| 1   | 508 691,83       | 2 215 | 432,31           | 508 691,83 | 2 215            | 432,31 | 0,10             |   |                  |  | 0,10 |
| 3. Сведения о характерных точках части (частей) границы объекта |                  |       |                  |            |                  |        |                  |   |                  |  |      |
| 1   | 2                | 3     | 4                | 5          | 6                | 7      | 8                |   |                  |  |      |
| Метод спутниковых геодезических измерений (определений)         |                  |       |                  |            |                  |        |                  |   |                  |  |      |

**ТЕКСТОВОЕ ОПИСАНИЕ**  
местоположения грани населенных пунктов,  
территориальных зон

| Прохождение границы от точки |  | 1 | 2 | 3 | 4 | 5 | 6 | 7 | 8 |
|------------------------------|--|---|---|---|---|---|---|---|---|
| до точки                     |  |   |   |   |   |   |   |   |   |
| Описание прохождения границы |  |   |   |   |   |   |   |   |   |
| —                            |  |   |   |   |   |   |   |   |   |

Начальник Управления  
земельно-имущественных отношений  
и муниципального заказа  
Красносулинского района



О.А. Минакова