

Администрация
Красносулинского района
Ростовской области

Управление земельно-имущественных отношений
и муниципального заказа Красносулинского района

РАСПОРЯЖЕНИЕ

26.10.2023 № 285
г. Красный Сулин

О внесении изменений в распоряжение Управления земельно-имущественных отношений и муниципального заказа Красносулинского района от 13.07.2023 № 176

В связи с изменением границ земельных участков, обремененных публичным сервитутом, принадлежащих гражданам и предназначенных для ведения личного подсобного хозяйства, в соответствии с пунктом 5 статьи 39.39 Земельного кодекса Российской Федерации, руководствуясь постановлением Администрации Красносулинского района от 16.08.2021 № 1133 «О наделении Управления земельно-имущественных отношений и муниципального заказа Красносулинского района полномочиями по принятию решений об установлении публичных сервитутов», Положением об Управлении земельно-имущественных отношений и муниципальном заказе Красносулинского района, -

1. Внести изменения в распоряжение от 13.07.2023 № 176 «Об установлении публичного сервитута»:

1.1. Пункт 1 изложить в следующей редакции:

«Установить публичный сервитут сроком на 2 года в отношении земельных участков, образуемых из земель, государственная собственность на которые не разграничена, согласно приложению № 2 к настоящему распоряжению, в целях строительства водопроводных сетей – объект «Водоснабжение х. Коминтерн, Красносулинского района, Ростовской области» (далее – публичный сервитут).»

1. 2. В пункте 3 слова «приложению №1» заменить словами «приложению №2»

2. Приложение №1 к распоряжению от 13.07.2023 № 176 «Об установлении публичного сервитута» признать утратившим силу.

3. Приложение №2 к распоряжению от 13.07.2023 № 176 «Об установлении публичного сервитута» изложить в редакции приложения №1 к настоящему распоряжению.

4. Контроль за исполнением настоящего распоряжения возложить на Управление земельно-имущественных отношений и муниципального заказа Красносулинского района (Минакова О.А.).



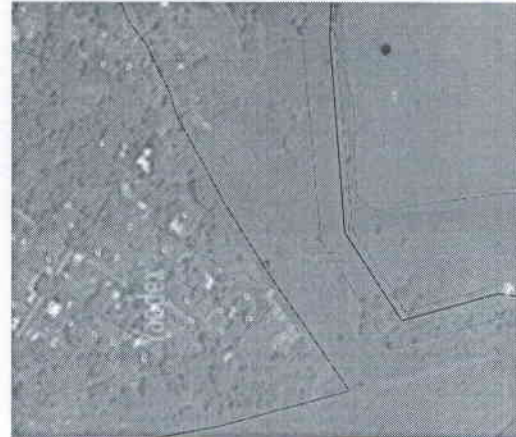
Начальник Управления
земельно-имущественных отношений
и муниципального заказа
Красносулинского района

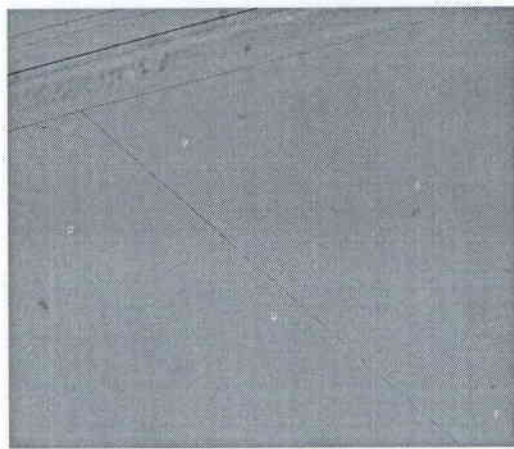
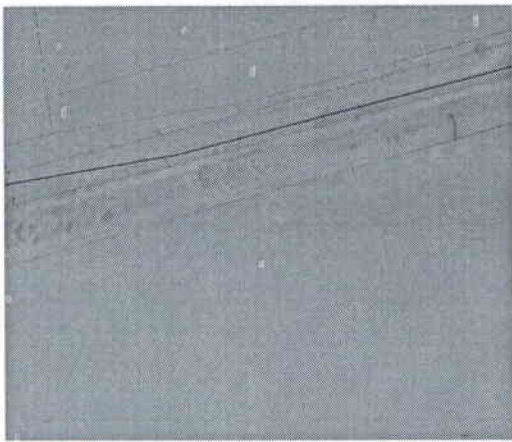
О.А. Минакова

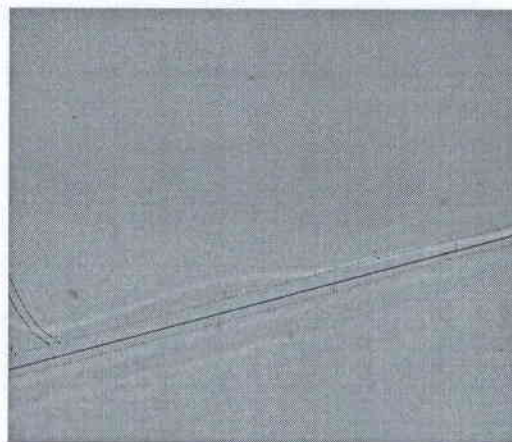
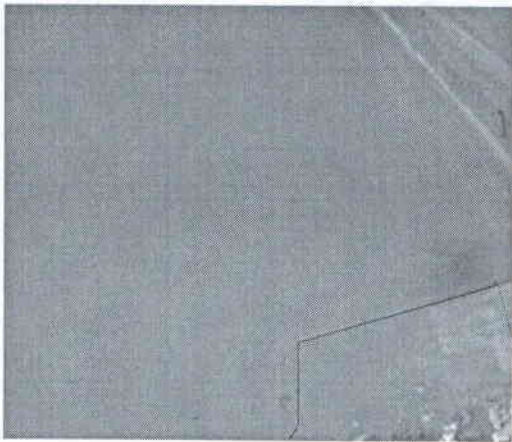
Приложение №1
к распоряжению
Управления земельно-
имущественных отношений и
муниципального заказа
Красносулинского района
от 26.10.2023 № 285

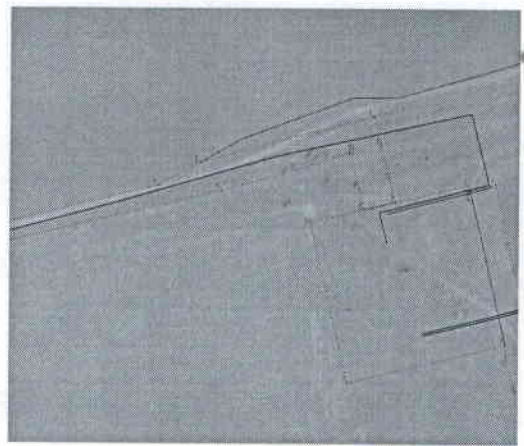
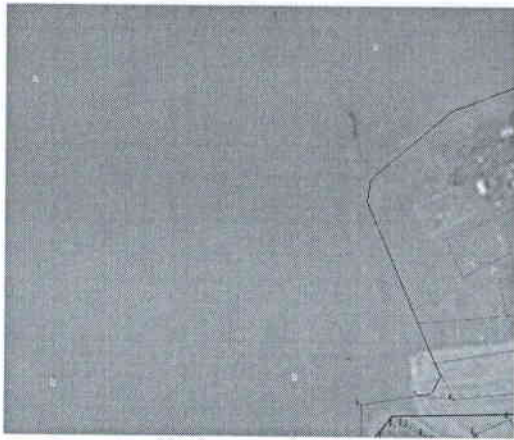
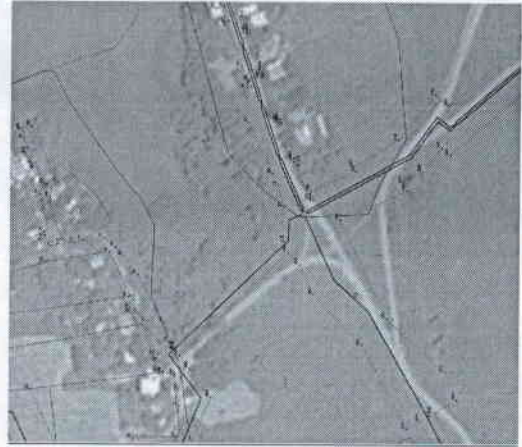
ГРАНИЦЫ
публичного сервитута

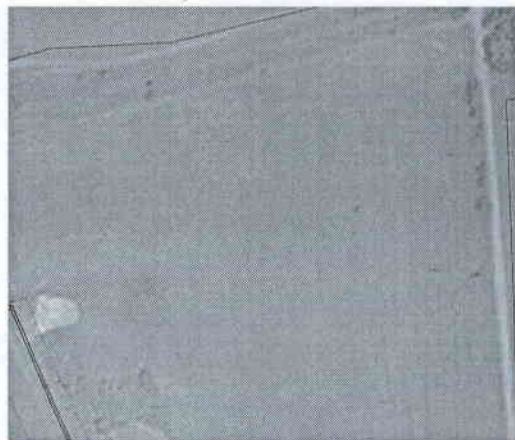
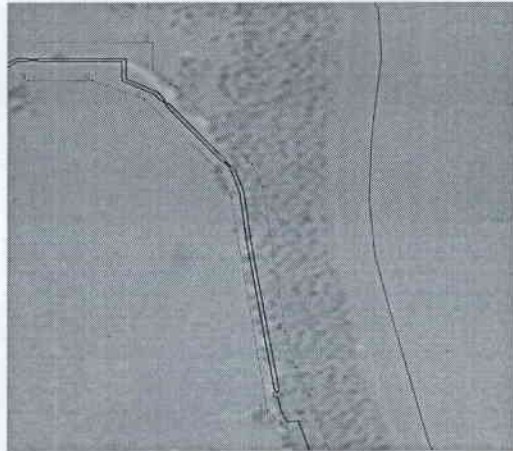
1. Чертеж границ публичного сервитута











ГРАФИЧЕСКОЕ ОПИСАНИЕ

местоположения границ населенных пунктов, территориальных зон, особо охраняемых природных территорий, зон с особыми условиями использования территории

ЗОНА ПУБЛИЧНОГО СЕРВИТУТА ДЛЯ РАЗМЕЩЕНИЯ ЛИНЕЙНОГО ОБЪЕКТА «ВОДОСНАБЖЕНИЕ х. КОМИНТЕРН, КРАСНОСУЛИНСКОГО РАЙОНА, РОСТОВСКОЙ ОБЛАСТИ».

(наименование объекта, местоположение границ которого описано (далее - объект)

Раздел 1

Сведения об объекте		Описание характеристик
№ п/п	Характеристики объекта	
1	2	3
1	Местоположение объекта	Ростовская область, Красносулинский р-н, Гуково-Гнилушевское с/п
2	Площадь объекта ± величина погрешности определения площади (Р ± ΔР)	108 461 м ² ± 115 м ²
3	Иные характеристики объекта	Вид объекта реестра границ. Зона с особыми условиями использования территории Вид объекта по документу: Публичный сервитут устанавливается в целях строительства линейного объекта «Водоснабжение х. Коминтерн Красносулинского района Ростовской области», в соответствии с п.1 ст. 39.37 Земельного кодекса РФ, на срок 2 (два) года. Правообладатель публичного сервитута ГОСУДАРСТВЕННОЕ БЮДЖЕТНОЕ УЧРЕЖДЕНИЕ РОСТОВСКОЙ ОБЛАСТИ "РОСТОВОБЛАСТРОЙКАЗЧИК" ОГРН 1096195004014 ИНН6163099188, адрес: г. Ростов-на-Дону, пер. Нижегородский, 20, к. 703, тел. +7-8632-53-07-08, gu.rosz@yandex.ru Реестровый номер: 61:18-6.807

Раздел 2

Сведения о местоположении границ объекта

1. Система координат		МСК-61, зона 2			
Обозначение точек границ	Координаты, м		Средняя квадратическая погрешность положения характерной точки (М), м	Описание обозначения точки на местности (при наличии)	
	X	Y			
1	2	3	4	5	6
—	—	—	—	—	—
2. Сведения о характерных точках границ объекта					
Метод определения координат характерной точки					
1	2	3	4	5	6
—	—	—	—	—	—
3. Сведения о характерных точках части (частей) границы объекта					
1	2	3	4	5	6
—	—	—	—	—	—

Раздел 3

Сведения о местоположении измененных (уточненных) границ объекта									
1. Система координат МСК-61, зона 2									
Обозначение характерных точек границы	Существующие координаты, м		Измененные (уточненные) координаты, м		Метод определения координат характерной точки	Средняя квадратическая погрешность положения характерной точки (МД), м	Описание обозначения точки на местности (при наличии)	7	8
	X	Y	X	Y					
1	2	3	4	5	6	7	8		
1	508 691,83	2 215 432,31	508 691,83	2 215 432,31	Аналитический метод	0,10	—		
2	508 692,23	2 215 438,18	508 692,23	2 215 438,18		0,10			
3	508 693,17	2 215 448,04	508 693,17	2 215 448,04		0,10			
4	508 704,04	2 215 561,74	508 704,04	2 215 561,74		0,10			
5	508 704,79	2 215 567,95	508 704,79	2 215 567,95		0,10			
6	508 774,72	2 215 548,49	508 774,72	2 215 548,49		0,10			
7	508 798,38	2 215 539,54	508 798,38	2 215 539,54		0,10			
8	508 824,00	2 215 529,87	508 824,00	2 215 529,87		0,10			
9	508 827,30	2 215 538,02	508 827,30	2 215 538,02		0,10			
10	508 822,76	2 215 540,04	508 822,76	2 215 540,04		0,10			
11	508 821,93	2 215 538,23	508 821,93	2 215 538,23		0,10			
12	508 817,39	2 215 539,98	508 817,39	2 215 539,98		0,10			
13	508 814,26	2 215 541,42	508 814,26	2 215 541,42		0,10			
14	508 810,09	2 215 543,11	508 810,09	2 215 543,11		0,10			
15	508 801,11	2 215 546,64	508 801,11	2 215 546,64		0,10			
16	508 778,50	2 215 555,11	508 778,50	2 215 555,11		0,10			
17	508 761,74	2 215 562,60	508 761,74	2 215 562,60		0,10			
18	508 752,20	2 215 566,36	508 752,20	2 215 566,36		0,10			
19	508 724,52	2 215 576,29	508 724,52	2 215 576,29		0,10			
20	508 702,17	2 215 584,32	508 702,17	2 215 584,32		0,10			
21	508 730,42	2 215 681,90	508 730,42	2 215 681,90		0,10			
22	508 709,16	2 215 688,20	508 709,16	2 215 688,20		0,10			
23	508 698,70	2 215 701,17	508 698,70	2 215 701,17		0,10			
24	508 689,66	2 215 691,32	508 689,66	2 215 691,32		0,10			
25	508 643,74	2 215 757,07	508 643,74	2 215 757,07		0,10			

Раздел 3

Сведения о местоположении измененных (уточненных) границ объекта									
1. Система координат МСК-61, зона 2									
Обозначение характерных точек границы	Существующие координаты, м		Измененные (уточненные) координаты, м		Метод определения координат характерной точки	Средняя квадратическая погрешность положения характерной точки (МД), м	Описание обозначения точки на местности (при наличии)	7	8
	X	Y	X	Y					
26	508 623,45	2 215 784,52	508 623,45	2 215 784,52	Аналитический метод	0,10	—		
27	508 499,72	2 215 833,50	508 499,72	2 215 833,50		0,10			
28	508 500,41	2 215 875,14	508 500,41	2 215 875,14		0,10			
29	508 465,68	2 215 881,13	508 465,68	2 215 881,13		0,10			
30	508 444,49	2 215 878,98	508 444,49	2 215 878,98		0,10			
31	508 393,11	2 215 884,35	508 393,11	2 215 884,35		0,10			
32	508 376,98	2 215 849,62	508 376,98	2 215 849,62		0,10			
33	508 376,58	2 215 846,30	508 376,58	2 215 846,30		0,10			
34	508 330,72	2 215 846,99	508 330,72	2 215 846,99		0,10			
35	508 331,21	2 215 854,69	508 331,21	2 215 854,69		0,10			
36	508 304,73	2 215 856,02	508 304,73	2 215 856,02		0,10			
37	508 303,08	2 215 859,50	508 303,08	2 215 859,50		0,10			
38	508 303,45	2 215 874,40	508 303,45	2 215 874,40		0,10			
39	508 306,12	2 215 894,15	508 306,12	2 215 894,15		0,10			
40	508 312,80	2 215 894,81	508 312,80	2 215 894,81		0,10			
41	508 315,84	2 215 894,34	508 315,84	2 215 894,34		0,10			
42	508 316,90	2 215 900,81	508 316,90	2 215 900,81		0,10			
43	508 315,10	2 215 901,23	508 315,10	2 215 901,23		0,10			
44	508 316,20	2 215 905,89	508 316,20	2 215 905,89		0,10			
45	508 318,49	2 215 905,35	508 318,49	2 215 905,35		0,10			
46	508 323,11	2 215 925,47	508 323,11	2 215 925,47		0,10			
47	508 328,08	2 215 930,49	508 328,08	2 215 930,49		0,10			
48	508 332,83	2 215 930,69	508 332,83	2 215 930,69		0,10			
49	508 333,16	2 215 933,75	508 333,16	2 215 933,75		0,10			
50	508 334,45	2 215 940,28	508 334,45	2 215 940,28		0,10			
51	508 333,09	2 215 940,66	508 333,09	2 215 940,66		0,10			
52	508 345,96	2 215 967,59	508 345,96	2 215 967,59		0,10			
53	508 384,68	2 215 961,28	508 384,68	2 215 961,28		0,10			
54	508 382,73	2 215 972,35	508 382,73	2 215 972,35		0,10			

Раздел 3

Сведения о местоположении измененных (уточненных) границ объекта							
1	2	3	4	5	6	7	8
55	508 384,82	2 215 977,30	508 384,82	2 215 977,30	Аналитический метод	0,10	—
56	508 385,56	2 215 979,51	508 385,56	2 215 979,51		0,10	
57	508 383,39	2 215 980,62	508 383,39	2 215 980,62		0,10	
58	508 387,70	2 216 002,34	508 387,70	2 216 002,34		0,10	
59	508 385,65	2 216 008,49	508 385,65	2 216 008,49		0,10	
60	508 391,08	2 216 021,00	508 391,08	2 216 021,00		0,10	
61	508 395,53	2 216 029,87	508 395,53	2 216 029,87		0,10	
62	508 395,75	2 216 030,41	508 395,75	2 216 030,41		0,10	
63	508 398,23	2 216 035,51	508 398,23	2 216 035,51		0,10	
64	508 398,93	2 216 039,59	508 398,93	2 216 039,59		0,10	
65	508 399,38	2 216 041,63	508 399,38	2 216 041,63		0,10	
66	508 393,22	2 216 042,98	508 393,22	2 216 042,98		0,10	
67	508 377,35	2 216 009,09	508 377,35	2 216 009,09		0,10	
68	508 381,65	2 216 006,05	508 381,65	2 216 006,05		0,10	
69	508 382,10	2 216 000,63	508 382,10	2 216 000,63		0,10	
70	508 382,36	2 215 998,63	508 382,36	2 215 998,63		0,10	
71	508 379,02	2 215 985,87	508 379,02	2 215 985,87		0,10	
72	508 374,83	2 215 975,44	508 374,83	2 215 975,44		0,10	
73	508 374,53	2 215 975,07	508 374,53	2 215 975,07		0,10	
74	508 370,74	2 215 972,97	508 370,74	2 215 972,97		0,10	
75	508 366,73	2 215 973,15	508 366,73	2 215 973,15		0,10	
76	508 363,63	2 215 973,30	508 363,63	2 215 973,30		0,10	
77	508 361,76	2 215 974,51	508 361,76	2 215 974,51		0,10	
78	508 349,14	2 215 975,89	508 349,14	2 215 975,89		0,10	
79	508 342,20	2 215 970,38	508 342,20	2 215 970,38		0,10	
80	508 337,51	2 215 965,42	508 337,51	2 215 965,42		0,10	
81	508 328,77	2 215 954,07	508 328,77	2 215 954,07		0,10	
82	508 312,36	2 215 925,29	508 312,36	2 215 925,29		0,10	
83	508 309,38	2 215 913,44	508 309,38	2 215 913,44		0,10	

Раздел 3

Сведения о местоположении измененных (уточненных) границ объекта							
1	2	3	4	5	6	7	8
84	508 309,20	2 215 913,19	508 309,20	2 215 913,19	Аналитический метод	0,10	—
85	508 309,12	2 215 913,09	508 309,12	2 215 913,09		0,10	
86	508 243,24	2 215 976,95	508 243,24	2 215 976,95		0,10	
87	508 241,85	2 215 994,87	508 241,85	2 215 994,87		0,10	
88	508 244,58	2 216 007,58	508 244,58	2 216 007,58		0,10	
89	508 248,15	2 216 015,18	508 248,15	2 216 015,18		0,10	
90	508 262,69	2 216 045,70	508 262,69	2 216 045,70		0,10	
91	508 264,51	2 216 066,21	508 264,51	2 216 066,21		0,10	
92	508 261,29	2 216 067,17	508 261,29	2 216 067,17		0,10	
93	508 262,49	2 216 071,18	508 262,49	2 216 071,18		0,10	
94	508 263,57	2 216 070,85	508 263,57	2 216 070,85		0,10	
95	508 267,35	2 216 079,61	508 267,35	2 216 079,61		0,10	
96	508 275,79	2 216 103,35	508 275,79	2 216 103,35		0,10	
97	508 276,84	2 216 106,12	508 276,84	2 216 106,12		0,10	
98	508 275,29	2 216 107,22	508 275,29	2 216 107,22		0,10	
99	508 278,35	2 216 116,37	508 278,35	2 216 116,37		0,10	
100	508 283,44	2 216 114,66	508 283,44	2 216 114,66		0,10	
101	508 289,96	2 216 141,18	508 289,96	2 216 141,18		0,10	
102	508 291,88	2 216 149,81	508 291,88	2 216 149,81		0,10	
103	508 295,55	2 216 161,09	508 295,55	2 216 161,09		0,10	
104	508 302,19	2 216 176,90	508 302,19	2 216 176,90		0,10	
105	508 306,69	2 216 209,12	508 306,69	2 216 209,12		0,10	
106	508 306,69	2 216 218,37	508 306,69	2 216 218,37		0,10	
107	508 307,02	2 216 222,01	508 307,02	2 216 222,01		0,10	
108	508 309,35	2 216 230,31	508 309,35	2 216 230,31		0,10	
109	508 314,46	2 216 243,44	508 314,46	2 216 243,44		0,10	
110	508 319,39	2 216 253,91	508 319,39	2 216 253,91		0,10	
111	508 338,47	2 216 285,99	508 338,47	2 216 285,99		0,10	
112	508 351,20	2 216 305,22	508 351,20	2 216 305,22		0,10	

Рядел 3

Сведения о местоположении измененных (уточненных) границ объекта							
1	2	3	4	5	6	7	8
113	508 356,66	2 216 316,58	508 356,66	2 216 316,58	Аналитический метод	0,10	—
114	508 370,82	2 216 340,38	508 370,82	2 216 340,38		0,10	
115	508 377,09	2 216 353,64	508 377,09	2 216 353,64		0,10	
116	508 386,76	2 216 367,64	508 386,76	2 216 367,64		0,10	
117	508 391,95	2 216 378,46	508 391,95	2 216 378,46		0,10	
118	508 410,40	2 216 419,00	508 410,40	2 216 419,00		0,10	
119	508 416,48	2 216 434,70	508 416,48	2 216 434,70		0,10	
120	508 417,25	2 216 447,65	508 417,25	2 216 447,65		0,10	
121	508 514,46	2 216 424,18	508 514,46	2 216 424,18		0,10	
122	508 537,92	2 216 521,39	508 537,92	2 216 521,39		0,10	
123	508 504,95	2 216 529,35	508 504,95	2 216 529,35		0,10	
124	508 508,16	2 216 541,81	508 508,16	2 216 541,81		0,10	
125	508 514,00	2 216 564,37	508 514,00	2 216 564,37		0,10	
126	508 546,56	2 216 553,59	508 546,56	2 216 553,59		0,10	
127	508 591,95	2 216 540,80	508 591,95	2 216 540,80		0,10	
128	508 720,49	2 216 509,94	508 720,49	2 216 509,94		0,10	
129	508 764,22	2 216 500,38	508 764,22	2 216 500,38		0,10	
130	508 832,72	2 216 480,09	508 832,72	2 216 480,09		0,10	
131	509 135,11	2 216 399,19	509 135,11	2 216 399,19		0,10	
132	509 557,00	2 216 287,61	509 557,00	2 216 287,61		0,10	
133	509 651,71	2 216 264,52	509 651,71	2 216 264,52		0,10	
134	509 694,26	2 216 254,52	509 694,26	2 216 254,52		0,10	
135	509 748,68	2 216 238,65	509 748,68	2 216 238,65		0,10	
136	509 825,25	2 216 221,63	509 825,25	2 216 221,63		0,10	
137	509 947,54	2 216 188,39	509 947,54	2 216 188,39		0,10	
138	509 985,88	2 216 192,65	509 985,88	2 216 192,65		0,10	
139	510 052,30	2 216 173,96	510 052,30	2 216 173,96		0,10	
140	510 095,81	2 216 239,81	510 095,81	2 216 239,81		0,10	
141	510 107,54	2 216 366,28	510 107,54	2 216 366,28		0,10	

Рядел 3

Сведения о местоположении измененных (уточненных) границ объекта							
1	2	3	4	5	6	7	8
142	510 106,07	2 216 385,39	510 106,07	2 216 385,39	Аналитический метод	0,10	—
143	510 103,54	2 216 403,12	510 103,54	2 216 403,12		0,10	
144	510 102,83	2 216 418,91	510 102,83	2 216 418,91		0,10	
145	510 114,61	2 216 429,08	510 114,61	2 216 429,08		0,10	
146	510 168,99	2 216 435,89	510 168,99	2 216 435,89		0,10	
147	510 189,66	2 216 419,84	510 189,66	2 216 419,84		0,10	
148	510 234,10	2 216 447,38	510 234,10	2 216 447,38		0,10	
149	510 238,91	2 216 449,90	510 238,91	2 216 449,90		0,10	
150	510 232,62	2 216 458,64	510 232,62	2 216 458,64		0,10	
151	510 228,14	2 216 464,87	510 228,14	2 216 464,87		0,10	
152	510 192,62	2 216 442,87	510 192,62	2 216 442,87		0,10	
153	510 174,72	2 216 456,76	510 174,72	2 216 456,76		0,10	
154	510 106,12	2 216 448,17	510 106,12	2 216 448,17		0,10	
155	510 082,42	2 216 427,72	510 082,42	2 216 427,72		0,10	
156	510 083,60	2 216 401,26	510 083,60	2 216 401,26		0,10	
157	510 086,18	2 216 383,21	510 086,18	2 216 383,21		0,10	
158	510 087,47	2 216 366,44	510 087,47	2 216 366,44		0,10	
159	510 076,36	2 216 246,61	510 076,36	2 216 246,61		0,10	
160	510 043,65	2 216 197,14	510 043,65	2 216 197,14		0,10	
161	509 987,65	2 216 212,82	509 987,65	2 216 212,82		0,10	
162	509 949,67	2 216 208,73	509 949,67	2 216 208,73		0,10	
163	509 830,50	2 216 240,93	509 830,50	2 216 240,93		0,10	
164	509 775,24	2 216 252,35	509 775,24	2 216 252,35		0,10	
165	509 699,35	2 216 273,86	509 699,35	2 216 273,86		0,10	
166	509 656,36	2 216 283,97	509 656,36	2 216 283,97		0,10	
167	509 561,93	2 216 306,99	509 561,93	2 216 306,99		0,10	
168	509 140,25	2 216 418,51	509 140,25	2 216 418,51		0,10	
169	509 054,08	2 216 438,90	509 054,08	2 216 438,90		0,10	
170	509 029,60	2 216 441,02	509 029,60	2 216 441,02		0,10	

Раздел 3

Сведения о местоположении измененных (уточненных) границ объекта							
1	2	3	4	5	6	7	8
171	509 008,90	2 216 447,07	509 008,90	2 216 447,07	Аналитический метод	0,10	—
172	509 002,69	2 216 448,30	509 002,69	2 216 448,30		0,10	
173	508 899,25	2 216 476,01	508 899,25	2 216 476,01		0,10	
174	508 807,33	2 216 500,64	508 807,33	2 216 500,64		0,10	
175	508 630,28	2 216 543,93	508 630,28	2 216 543,93		0,10	
176	508 605,04	2 216 558,29	508 605,04	2 216 558,29		0,10	
177	508 499,24	2 216 587,22	508 499,24	2 216 587,22		0,10	
178	508 494,74	2 216 569,79	508 494,74	2 216 569,79		0,10	
179	508 489,13	2 216 548,08	508 489,13	2 216 548,08		0,10	
180	508 485,50	2 216 534,04	508 485,50	2 216 534,04		0,10	
181	508 440,71	2 216 544,85	508 440,71	2 216 544,85		0,10	
182	508 439,89	2 216 541,42	508 439,89	2 216 541,42		0,10	
183	508 423,68	2 216 545,32	508 423,68	2 216 545,32		0,10	
184	508 414,26	2 216 506,22	508 414,26	2 216 506,22		0,10	
185	508 410,42	2 216 490,48	508 410,42	2 216 490,48		0,10	
186	508 405,74	2 216 472,49	508 405,74	2 216 472,49		0,10	
187	508 397,83	2 216 474,46	508 397,83	2 216 474,46		0,10	
188	508 375,25	2 216 422,27	508 375,25	2 216 422,27		0,10	
189	508 343,42	2 216 354,96	508 343,42	2 216 354,96		0,10	
190	508 291,93	2 216 268,39	508 291,93	2 216 268,39		0,10	
191	508 280,50	2 216 243,77	508 280,50	2 216 243,77	0,10		
192	508 296,19	2 216 239,49	508 296,19	2 216 239,49	0,10		
193	508 297,18	2 216 233,48	508 297,18	2 216 233,48	0,10		
194	508 301,10	2 216 232,37	508 301,10	2 216 232,37	0,10		
195	508 298,21	2 216 220,86	508 298,21	2 216 220,86	0,10		
196	508 300,38	2 216 220,35	508 300,38	2 216 220,35	0,10		
197	508 299,92	2 216 218,41	508 299,92	2 216 218,41	0,10		
198	508 297,69	2 216 218,94	508 297,69	2 216 218,94	0,10		
199	508 292,46	2 216 199,05	508 292,46	2 216 199,05	0,10		

Раздел 3

Сведения о местоположении измененных (уточненных) границ объекта							
1	2	3	4	5	6	7	8
200	508 288,79	2 216 185,30	508 288,79	2 216 185,30	Аналитический метод	0,10	—
201	508 290,53	2 216 184,89	508 290,53	2 216 184,89		0,10	
202	508 290,07	2 216 182,95	508 290,07	2 216 182,95		0,10	
203	508 288,27	2 216 183,36	508 288,27	2 216 183,36		0,10	
204	508 286,04	2 216 175,03	508 286,04	2 216 175,03		0,10	
205	508 281,95	2 216 176,13	508 281,95	2 216 176,13		0,10	
206	508 260,79	2 216 182,37	508 260,79	2 216 182,37		0,10	
207	508 258,97	2 216 176,19	508 258,97	2 216 176,19		0,10	
208	508 264,10	2 216 171,90	508 264,10	2 216 171,90		0,10	
209	508 278,84	2 216 160,51	508 278,84	2 216 160,51		0,10	
210	508 281,30	2 216 154,90	508 281,30	2 216 154,90		0,10	
211	508 280,84	2 216 152,96	508 280,84	2 216 152,96		0,10	
212	508 278,80	2 216 153,44	508 278,80	2 216 153,44		0,10	
213	508 277,09	2 216 149,41	508 277,09	2 216 149,41		0,10	
214	508 273,76	2 216 134,47	508 273,76	2 216 134,47		0,10	
215	508 272,56	2 216 130,79	508 272,56	2 216 130,79		0,10	
216	508 273,78	2 216 130,50	508 273,78	2 216 130,50		0,10	
217	508 273,32	2 216 128,56	508 273,32	2 216 128,56		0,10	
218	508 270,03	2 216 122,78	508 270,03	2 216 122,78		0,10	
219	508 265,62	2 216 109,20	508 265,62	2 216 109,20		0,10	
220	508 262,86	2 216 101,70	508 262,86	2 216 101,70		0,10	
221	508 264,90	2 216 101,22	508 264,90	2 216 101,22		0,10	
222	508 264,44	2 216 099,28	508 264,44	2 216 099,28		0,10	
223	508 262,40	2 216 099,76	508 262,40	2 216 099,76		0,10	
224	508 256,25	2 216 082,56	508 256,25	2 216 082,56		0,10	
225	508 254,39	2 216 077,89	508 254,39	2 216 077,89		0,10	
226	508 254,38	2 216 073,94	508 254,38	2 216 073,94		0,10	
227	508 256,42	2 216 073,46	508 256,42	2 216 073,46		0,10	
228	508 255,96	2 216 071,52	508 255,96	2 216 071,52	0,10		

Рядел 3

Сведения о местоположении измененных (уточненных) границ объекта							
1	2	3	4	5	6	7	8
229	508 252,37	2 216 072,20	508 252,37	2 216 072,20	Аналитический метод	0,10	—
230	508 243,90	2 216 047,57	508 243,90	2 216 047,57		0,10	
231	508 245,39	2 216 047,22	508 245,39	2 216 047,22		0,10	
232	508 244,93	2 216 045,28	508 244,93	2 216 045,28		0,10	
233	508 243,23	2 216 045,68	508 243,23	2 216 045,68		0,10	
234	508 234,35	2 216 024,48	508 234,35	2 216 024,48		0,10	
235	508 235,74	2 216 024,24	508 235,74	2 216 024,24		0,10	
236	508 235,28	2 216 022,30	508 235,28	2 216 022,30		0,10	
237	508 225,68	2 215 998,78	508 225,68	2 215 998,78		0,10	
238	508 223,64	2 215 999,26	508 223,64	2 215 999,26		0,10	
239	508 224,84	2 216 004,34	508 224,84	2 216 004,34		0,10	
240	508 198,01	2 216 016,39	508 198,01	2 216 016,39		0,10	
241	508 199,35	2 216 019,34	508 199,35	2 216 019,34		0,10	
242	508 172,57	2 216 034,95	508 172,57	2 216 034,95		0,10	
243	508 150,43	2 216 062,44	508 150,43	2 216 062,44		0,10	
244	508 142,16	2 216 056,13	508 142,16	2 216 056,13		0,10	
245	508 096,56	2 216 095,62	508 096,56	2 216 095,62		0,10	
246	508 040,72	2 216 095,30	508 040,72	2 216 095,30		0,10	
247	508 040,69	2 216 078,88	508 040,69	2 216 078,88		0,10	
248	508 031,70	2 216 068,78	508 031,70	2 216 068,78		0,10	
249	508 002,60	2 216 023,32	508 002,60	2 216 023,32		0,10	
250	507 998,44	2 216 009,80	507 998,44	2 216 009,80		0,10	
251	507 989,93	2 215 924,13	507 989,93	2 215 924,13		0,10	
252	507 985,81	2 215 902,30	507 985,81	2 215 902,30		0,10	
253	507 981,06	2 215 885,88	507 981,06	2 215 885,88		0,10	
254	507 966,27	2 215 823,26	507 966,27	2 215 823,26		0,10	
255	507 973,14	2 215 821,11	507 973,14	2 215 821,11		0,10	
256	507 970,19	2 215 809,97	507 970,19	2 215 809,97		0,10	
257	507 966,49	2 215 810,95	507 966,49	2 215 810,95		0,10	

Рядел 3

Сведения о местоположении измененных (уточненных) границ объекта							
1	2	3	4	5	6	7	8
258	507 964,99	2 215 801,28	507 964,99	2 215 801,28	Аналитический метод	0,10	—
259	507 960,43	2 215 793,99	507 960,43	2 215 793,99		0,10	
260	507 951,51	2 215 773,06	507 951,51	2 215 773,06		0,10	
261	507 941,11	2 215 754,51	507 941,11	2 215 754,51		0,10	
262	507 935,04	2 215 746,30	507 935,04	2 215 746,30		0,10	
263	507 932,67	2 215 738,13	507 932,67	2 215 738,13		0,10	
264	507 945,03	2 215 728,47	507 945,03	2 215 728,47		0,10	
265	507 957,71	2 215 744,63	507 957,71	2 215 744,63		0,10	
266	507 956,97	2 215 754,36	507 956,97	2 215 754,36		0,10	
267	507 964,73	2 215 774,07	507 964,73	2 215 774,07		0,10	
268	507 976,12	2 215 805,54	507 976,12	2 215 805,54		0,10	
269	507 975,77	2 215 805,64	507 975,77	2 215 805,64		0,10	
270	507 980,39	2 215 827,02	507 980,39	2 215 827,02		0,10	
271	507 984,70	2 215 826,00	507 984,70	2 215 826,00		0,10	
272	507 987,71	2 215 838,22	507 987,71	2 215 838,22		0,10	
273	507 983,19	2 215 839,51	507 983,19	2 215 839,51		0,10	
274	507 989,33	2 215 866,35	507 989,33	2 215 866,35		0,10	
275	507 996,65	2 215 876,11	507 996,65	2 215 876,11		0,10	
276	508 010,67	2 216 003,76	508 010,67	2 216 003,76		0,10	
277	508 014,32	2 216 018,26	508 014,32	2 216 018,26		0,10	
278	508 043,73	2 216 061,66	508 043,73	2 216 061,66		0,10	
279	508 063,69	2 216 072,43	508 063,69	2 216 072,43		0,10	
280	508 088,04	2 216 072,57	508 088,04	2 216 072,57		0,10	
281	508 141,25	2 216 026,49	508 141,25	2 216 026,49		0,10	
282	508 146,57	2 216 030,56	508 146,57	2 216 030,56		0,10	
283	508 157,83	2 216 016,59	508 157,83	2 216 016,59		0,10	
284	508 169,79	2 216 009,95	508 169,79	2 216 009,95		0,10	
285	508 167,48	2 216 004,90	508 167,48	2 216 004,90		0,10	
286	508 207,38	2 215 986,95	508 207,38	2 215 986,95		0,10	

Раздел 3

Сведения о местоположении измененных (уточненных) границ объекта							
1	2	3	4	5	6	7	8
287	508 179,04	2 215 927,44	508 179,04	2 215 927,44	Аналитический метод	0,10	—
288	508 143,85	2 215 895,26	508 143,85	2 215 895,26		0,10	
289	508 136,45	2 215 878,53	508 136,45	2 215 878,53		0,10	
290	508 149,70	2 215 870,93	508 149,70	2 215 870,93		0,10	
291	508 084,54	2 215 748,74	508 084,54	2 215 748,74		0,10	
292	508 080,14	2 215 751,23	508 080,14	2 215 751,23		0,10	
293	508 077,00	2 215 744,12	508 077,00	2 215 744,12		0,10	
294	508 072,57	2 215 733,05	508 072,57	2 215 733,05		0,10	
295	508 086,20	2 215 728,88	508 086,20	2 215 728,88		0,10	
296	508 091,78	2 215 726,14	508 091,78	2 215 726,14		0,10	
297	508 089,39	2 215 715,50	508 089,39	2 215 715,50		0,10	
298	508 117,90	2 215 709,93	508 117,90	2 215 709,93		0,10	
299	508 118,59	2 215 720,68	508 118,59	2 215 720,68		0,10	
300	508 142,44	2 215 718,15	508 142,44	2 215 718,15		0,10	
301	508 142,22	2 215 713,46	508 142,22	2 215 713,46		0,10	
302	508 152,73	2 215 712,09	508 152,73	2 215 712,09		0,10	
303	508 153,72	2 215 716,49	508 153,72	2 215 716,49		0,10	
304	508 158,49	2 215 716,17	508 158,49	2 215 716,17		0,10	
305	508 163,10	2 215 715,86	508 163,10	2 215 715,86		0,10	
306	508 174,56	2 215 715,08	508 174,56	2 215 715,08		0,10	
307	508 173,89	2 215 710,37	508 173,89	2 215 710,37		0,10	
308	508 176,86	2 215 709,94	508 176,86	2 215 709,94		0,10	
309	508 190,07	2 215 707,73	508 190,07	2 215 707,73		0,10	
310	508 206,15	2 215 705,09	508 206,15	2 215 705,09		0,10	
311	508 226,12	2 215 703,17	508 226,12	2 215 703,17		0,10	
312	508 234,78	2 215 701,30	508 234,78	2 215 701,30		0,10	
313	508 244,17	2 215 699,70	508 244,17	2 215 699,70		0,10	
314	508 250,82	2 215 698,20	508 250,82	2 215 698,20		0,10	
315	508 258,33	2 215 696,08	508 258,33	2 215 696,08		0,10	

Раздел 3

Сведения о местоположении измененных (уточненных) границ объекта							
1	2	3	4	5	6	7	8
316	508 263,55	2 215 694,86	508 263,55	2 215 694,86	Аналитический метод	0,10	—
317	508 270,60	2 215 695,22	508 270,60	2 215 695,22		0,10	
318	508 282,82	2 215 693,03	508 282,82	2 215 693,03		0,10	
319	508 288,75	2 215 692,37	508 288,75	2 215 692,37		0,10	
320	508 296,83	2 215 689,61	508 296,83	2 215 689,61		0,10	
321	508 297,28	2 215 689,40	508 297,28	2 215 689,40		0,10	
322	508 298,95	2 215 694,16	508 298,95	2 215 694,16		0,10	
323	508 322,56	2 215 689,81	508 322,56	2 215 689,81		0,10	
324	508 339,34	2 215 686,16	508 339,34	2 215 686,16		0,10	
325	508 352,18	2 215 679,79	508 352,18	2 215 679,79		0,10	
326	508 357,07	2 215 678,27	508 357,07	2 215 678,27		0,10	
327	508 364,89	2 215 675,77	508 364,89	2 215 675,77		0,10	
328	508 365,48	2 215 677,46	508 365,48	2 215 677,46		0,10	
329	508 366,21	2 215 677,54	508 366,21	2 215 677,54		0,10	
330	508 367,76	2 215 683,23	508 367,76	2 215 683,23		0,10	
331	508 377,13	2 215 680,78	508 377,13	2 215 680,78		0,10	
332	508 378,02	2 215 683,05	508 378,02	2 215 683,05		0,10	
333	508 386,65	2 215 680,24	508 386,65	2 215 680,24		0,10	
334	508 384,15	2 215 669,73	508 384,15	2 215 669,73		0,10	
335	508 391,90	2 215 667,26	508 391,90	2 215 667,26		0,10	
336	508 392,90	2 215 669,86	508 392,90	2 215 669,86		0,10	
337	508 414,94	2 215 661,36	508 414,94	2 215 661,36		0,10	
338	508 441,05	2 215 650,86	508 441,05	2 215 650,86		0,10	
339	508 449,92	2 215 646,65	508 449,92	2 215 646,65		0,10	
340	508 452,50	2 215 653,06	508 452,50	2 215 653,06		0,10	
341	508 463,36	2 215 649,25	508 463,36	2 215 649,25		0,10	
342	508 460,37	2 215 642,52	508 460,37	2 215 642,52		0,10	
343	508 479,88	2 215 634,88	508 479,88	2 215 634,88		0,10	
344	508 486,19	2 215 655,24	508 486,19	2 215 655,24		0,10	

Рядел 3

Сведения о местоположении измененных (уточненных) границ объекта							
1	2	3	4	5	6	7	8
345	508 474,82	2 215 656,57	508 474,82	2 215 656,57	Аналитический метод	0,10	—
346	508 461,79	2 215 653,11	508 461,79	2 215 653,11		0,10	
347	508 455,25	2 215 654,96	508 455,25	2 215 654,96		0,10	
348	508 438,69	2 215 662,18	508 438,69	2 215 662,18		0,10	
349	508 430,74	2 215 665,93	508 430,74	2 215 665,93		0,10	
350	508 419,33	2 215 673,05	508 419,33	2 215 673,05		0,10	
351	508 415,98	2 215 678,60	508 415,98	2 215 678,60		0,10	
352	508 399,65	2 215 688,28	508 399,65	2 215 688,28		0,10	
353	508 381,90	2 215 695,53	508 381,90	2 215 695,53		0,10	
354	508 380,36	2 215 691,80	508 380,36	2 215 691,80		0,10	
355	508 370,99	2 215 694,81	508 370,99	2 215 694,81		0,10	
356	508 363,08	2 215 697,34	508 363,08	2 215 697,34		0,10	
357	508 354,30	2 215 699,81	508 354,30	2 215 699,81		0,10	
358	508 349,04	2 215 696,20	508 349,04	2 215 696,20		0,10	
359	508 344,97	2 215 696,84	508 344,97	2 215 696,84		0,10	
360	508 338,38	2 215 699,23	508 338,38	2 215 699,23		0,10	
361	508 335,00	2 215 699,62	508 335,00	2 215 699,62		0,10	
362	508 328,69	2 215 703,24	508 328,69	2 215 703,24		0,10	
363	508 322,91	2 215 704,58	508 322,91	2 215 704,58		0,10	
364	508 323,88	2 215 708,73	508 323,88	2 215 708,73		0,10	
365	508 306,85	2 215 712,16	508 306,85	2 215 712,16		0,10	
366	508 307,57	2 215 702,25	508 307,57	2 215 702,25		0,10	
367	508 291,95	2 215 702,87	508 291,95	2 215 702,87		0,10	
368	508 289,10	2 215 704,24	508 289,10	2 215 704,24		0,10	
369	508 284,36	2 215 703,85	508 284,36	2 215 703,85		0,10	
370	508 275,83	2 215 704,37	508 275,83	2 215 704,37		0,10	
371	508 268,26	2 215 705,01	508 268,26	2 215 705,01		0,10	
372	508 259,65	2 215 708,15	508 259,65	2 215 708,15		0,10	
373	508 247,56	2 215 716,24	508 247,56	2 215 716,24		0,10	

Рядел 3

Сведения о местоположении измененных (уточненных) границ объекта							
1	2	3	4	5	6	7	8
374	508 233,98	2 215 718,60	508 233,98	2 215 718,60	Аналитический метод	0,10	—
375	508 211,61	2 215 720,81	508 211,61	2 215 720,81		0,10	
376	508 207,30	2 215 718,00	508 207,30	2 215 718,00		0,10	
377	508 197,33	2 215 718,69	508 197,33	2 215 718,69		0,10	
378	508 179,76	2 215 720,06	508 179,76	2 215 720,06		0,10	
379	508 174,56	2 215 727,89	508 174,56	2 215 727,89		0,10	
380	508 145,15	2 215 727,77	508 145,15	2 215 727,77		0,10	
381	508 133,24	2 215 727,71	508 133,24	2 215 727,71		0,10	
382	508 132,11	2 215 723,96	508 132,11	2 215 723,96		0,10	
383	508 124,33	2 215 726,29	508 124,33	2 215 726,29		0,10	
384	508 125,46	2 215 730,04	508 125,46	2 215 730,04		0,10	
385	508 105,42	2 215 732,84	508 105,42	2 215 732,84		0,10	
386	508 105,23	2 215 737,00	508 105,23	2 215 737,00		0,10	
387	508 093,24	2 215 743,80	508 093,24	2 215 743,80		0,10	
388	508 158,38	2 215 865,96	508 158,38	2 215 865,96		0,10	
389	508 166,63	2 215 861,23	508 166,63	2 215 861,23		0,10	
390	508 194,00	2 215 911,44	508 194,00	2 215 911,44		0,10	
391	508 223,29	2 215 941,98	508 223,29	2 215 941,98		0,10	
392	508 231,57	2 215 960,13	508 231,57	2 215 960,13		0,10	
393	508 238,55	2 215 967,56	508 238,55	2 215 967,56		0,10	
394	508 303,11	2 215 904,98	508 303,11	2 215 904,98		0,10	
395	508 297,19	2 215 896,98	508 297,19	2 215 896,98		0,10	
396	508 284,37	2 215 879,78	508 284,37	2 215 879,78		0,10	
397	508 299,52	2 215 842,50	508 299,52	2 215 842,50		0,10	
398	508 356,82	2 215 832,20	508 356,82	2 215 832,20		0,10	
399	508 361,94	2 215 832,16	508 361,94	2 215 832,16		0,10	
400	508 393,13	2 215 826,13	508 393,13	2 215 826,13		0,10	
401	508 410,38	2 215 867,39	508 410,38	2 215 867,39		0,10	
402	508 430,99	2 215 857,73	508 430,99	2 215 857,73		0,10	

Раздел 3

Раздел 3 Сведения о местоположении измененных (уточненных) границ объекта							
1	2	3	4	5	6	7	8
					Аналитический метод		
403	508 429,67	2 215 854,93	508 429,67	2 215 854,93		0,10	—
404	508 440,49	2 215 849,90	508 440,49	2 215 849,90		0,10	
405	508 455,39	2 215 852,49	508 455,39	2 215 852,49		0,10	
406	508 462,30	2 215 856,57	508 462,30	2 215 856,57		0,10	
407	508 470,93	2 215 861,78	508 470,93	2 215 861,78		0,10	
408	508 474,86	2 215 862,55	508 474,86	2 215 862,55		0,10	
409	508 480,59	2 215 862,04	508 480,59	2 215 862,04		0,10	
410	508 486,63	2 215 854,41	508 486,63	2 215 854,41		0,10	
411	508 472,02	2 215 824,13	508 472,02	2 215 824,13		0,10	
412	508 467,59	2 215 820,49	508 467,59	2 215 820,49		0,10	
413	508 463,94	2 215 812,20	508 463,94	2 215 812,20		0,10	
414	508 466,92	2 215 808,18	508 466,92	2 215 808,18		0,10	
415	508 469,30	2 215 808,00	508 469,30	2 215 808,00		0,10	
416	508 470,78	2 215 811,17	508 470,78	2 215 811,17		0,10	
417	508 475,06	2 215 818,97	508 475,06	2 215 818,97		0,10	
418	508 526,93	2 215 798,56	508 526,93	2 215 798,56		0,10	
419	508 525,03	2 215 793,52	508 525,03	2 215 793,52		0,10	
420	508 595,30	2 215 769,82	508 595,30	2 215 769,82		0,10	
421	508 596,17	2 215 759,61	508 596,17	2 215 759,61		0,10	
422	508 583,27	2 215 730,66	508 583,27	2 215 730,66		0,10	
423	508 570,42	2 215 734,17	508 570,42	2 215 734,17		0,10	
424	508 567,08	2 215 735,44	508 567,08	2 215 735,44		0,10	
425	508 564,09	2 215 736,58	508 564,09	2 215 736,58		0,10	
426	508 557,90	2 215 738,93	508 557,90	2 215 738,93		0,10	
427	508 557,33	2 215 738,53	508 557,33	2 215 738,53		0,10	
428	508 553,07	2 215 740,21	508 553,07	2 215 740,21		0,10	
429	508 550,24	2 215 732,96	508 550,24	2 215 732,96		0,10	
430	508 557,39	2 215 732,06	508 557,39	2 215 732,06		0,10	
431	508 592,21	2 215 722,70	508 592,21	2 215 722,70		0,10	

Раздел 3

Раздел 3 Сведения о местоположении измененных (уточненных) границ объекта							
1	2	3	4	5	6	7	8
					Аналитический метод		
432	508 606,48	2 215 761,42	508 606,48	2 215 761,42		0,10	—
433	508 624,23	2 215 754,78	508 624,23	2 215 754,78		0,10	
434	508 629,44	2 215 746,87	508 629,44	2 215 746,87		0,10	
435	508 635,59	2 215 751,26	508 635,59	2 215 751,26		0,10	
436	508 682,73	2 215 683,77	508 682,73	2 215 683,77		0,10	
437	508 675,89	2 215 676,32	508 675,89	2 215 676,32		0,10	
438	508 678,26	2 215 672,72	508 678,26	2 215 672,72		0,10	
439	508 676,23	2 215 593,38	508 676,23	2 215 593,38		0,10	
440	508 685,27	2 215 573,73	508 685,27	2 215 573,73		0,10	
441	508 695,02	2 215 570,84	508 695,02	2 215 570,84		0,10	
442	508 683,60	2 215 452,88	508 683,60	2 215 452,88		0,10	
443	508 675,77	2 215 475,70	508 675,77	2 215 475,70		0,10	
444	508 653,32	2 215 502,64	508 653,32	2 215 502,64		0,10	
445	508 657,62	2 215 508,70	508 657,62	2 215 508,70		0,10	
446	508 648,22	2 215 517,71	508 648,22	2 215 517,71		0,10	
447	508 648,36	2 215 518,14	508 648,36	2 215 518,14		0,10	
448	508 634,09	2 215 535,52	508 634,09	2 215 535,52		0,10	
449	508 633,18	2 215 535,83	508 633,18	2 215 535,83		0,10	
450	508 619,58	2 215 558,86	508 619,58	2 215 558,86		0,10	
451	508 598,43	2 215 577,38	508 598,43	2 215 577,38		0,10	
452	508 576,70	2 215 592,76	508 576,70	2 215 592,76		0,10	
453	508 570,09	2 215 598,50	508 570,09	2 215 598,50		0,10	
454	508 554,48	2 215 618,11	508 554,48	2 215 618,11		0,10	
455	508 551,53	2 215 618,67	508 551,53	2 215 618,67		0,10	
456	508 522,01	2 215 638,42	508 522,01	2 215 638,42		0,10	
457	508 508,64	2 215 639,02	508 508,64	2 215 639,02		0,10	
458	508 503,70	2 215 640,60	508 503,70	2 215 640,60		0,10	
459	508 499,52	2 215 626,90	508 499,52	2 215 626,90		0,10	
460	508 508,56	2 215 622,64	508 508,56	2 215 622,64		0,10	

